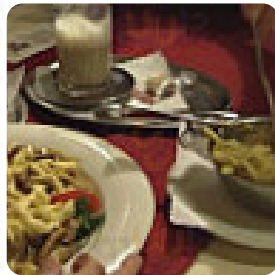




Gasthof zur Traube Speisekarte

<https://speisekarte.menu>

Fischerstr. 4, 78464 Konstanz, Baden-Württemberg, Germany
(+49)753131317 - <https://www.gasthoftraube-konstanz.de/>



Das Restaurant aus Konstanz bietet 32 verschiedene *Menüs und Getränke auf [der Speisekarte](#)* zu einem durchschnittlichen Preis von 14 € an. Was [User](#) an Gasthof zur Traube mag:
Gute bürgerliche Küche mit ausgezeichneten Fischgerichten. Saibling, Felchen, Forelle oder Kretzer (Egli) ist alles zu empfehlen. Auch die übrigen Gerichte sind gut. Der Service ist sehr freundlich. Preis / Leistung passt.
Parkplätze stehen auch zur Verfügung. [Weiterlesen](#). Was [User](#) an Gasthof zur Traube nicht mag:
Vom Staader Hafen ein paar Schritte die schmale Straße hinauf und schon hat man die Wahl : Biergarten oder Gaststube mit gutbürgerlicher Küche. Parkplätze gibt es auch und erfreulicherweise ist die Anzahl von Touris überschaubar. Dafür dominiert die Altersgruppe 60 plus, die es sich bei Schoppenwein Fleisch- und Fischgerichten zu akzeptablen Preisen hier gut gehen lässt. Die Küche ist schmackhaft und bodenständig, der Serv... [Weiterlesen](#). Das W-LAN des Lokals nutzt du kostenlos, je nach Wetterlage kann man auch gut draußen sitzen und essen. Im Gasthof zur Traube in Konstanz bekommst Du urige deutsche Menüs sowie köstliche Beilagen wie **Kartoffeln** sowie Salate, das Restaurant serviert auch **Speisen aus dem europäischen Umfeld**. Wenn Du zum Frühstück möchtest, erwartet Dich ein reichhaltiger Brunch, an der Bar kannst Du Dich auch bei einem frisch gezapften Bier oder anderen alkoholischen und alkoholfreien Getränken entspannen.

Gasthof zur Traube Speisekarte



Salate

SALAT

Alkoholische Getränke

BIER

Schnitzel

SCHNITZEL

Rindfleischgerichte

FILET MIGNON

Lamm & Hähnchen

PILZ

Spirituosen

AMERICANO

Zuppa - Suppen

STRACCIATELLA

Saucen, Chutneys & Extras

BRATENSOSSE

Suppen & Eintöpfe

RINDERBRÜHE

\$4.3

Cookies

SCHOKOCHIP

Wild

WILDGESCHNETZELTES

\$21.7

Drinks

GETRÄNKE

Für den kleineren Hunger

KALBSCREMESTREIFEN

\$17.4

Restaurantkategorie

NACHTISCH

Nachspeisen

PANNA COTTA

\$4.3

CREME KARAMELL

\$4.3

Speisen werden u.a. mit folgenden Zutaten zubereitet

CHAMPIGNONS

SCHWEINEFLEISCH

WURST

FLEISCH

Folgende Arten von Gerichten werden serviert



PASTA

FILET

NUDELN

FISCH

VORSPEISE

Spezialitäten

SALATTeller WELTMEISTER

\$10.9

SALATTeller „BODENSEE-FELCHEN“

\$15.2

Gasthof zur Traube Speisekarte



KALBSRAHMBRATEN, \$17.4

SCHWEINEFILETS-TÖPFLE \$19.6

**RINDERFILET-GESCHNETZELTES
IN PIKANTER RAHMSOSSE \$23.9**

**BODENSEE-HECHTKLÖSSCHEN IN
DILLSAHNESOSSE \$20.6**

**BODENSEE-KRETZERFILETS IN
MANDELBUTTER \$22.8**

Gasthof zur Traube Speisekarte



Gasthof zur Traube

Fischerstr. 4, 78464 Konstanz,
Baden-Württemberg, Germany

Öffnungszeiten:

Dienstag 14:30 -23:00
Mittwoch 14:30 -23:00
Donnerstag 14:30 -23:00
Freitag 14:30 -23:00
Samstag 14:30 -23:00
Sonntag 11:00 -15:00

Gemacht mit speisekarte.menu

