

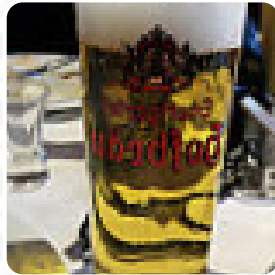
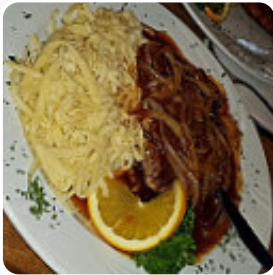


Waldblick Schlotwiese Speisekarte

<https://speisekarte.menu>

Hirschsprungallee 20, Stuttgart, Germany

(+49)71191264450 - <http://www.restaurant-waldblick-schlotwiese.de/>



Die **Speisekarte von Waldblick Schlotwiese** 's aus Stuttgart beinhaltet 51 Menüs. Durchschnittlich kosten Menüs oder Getränke auf dem Menü ca. 7 €. Die Kategorien können auf der Speisekarte unten eingesehen werden. Was [Arno Dietrich](#) an Waldblick Schlotwiese mag:

Ich bin gerne hierher gekommen, sie haben eine sehr schöne Terrasse, die gut ausgestattet ist, um sich während des Essens wohl zu fühlen, die Aufmerksamkeit ist angenehm, sie sind sehr freundlich. Das Essen ist mit hervorragenden Zutaten ausgestattet. [Weiterlesen](#). Im Waldblick Schlotwiese in Stuttgart bekommst Du *kräftige deutsche Gerichte* sowie köstliche Beilagen wie **Kartoffeln** sowie Salate, das Lokal serviert aber ebenso Menüs aus dem europäischen Kontext.

Waldblick Schlotwiese Speisekarte



Fischgerichte

GEGRILLTES LACHSFILET \$12.0

Hauptgang

HAUSGEMACHTE MAULTASCHEN \$9.8

Nachspeisen

VANILLEEIS MIT HEISSEN HIMBEEREN \$4.3

Kleine gerichte

PANIERTES SCHNITZEL MIT POMMES \$4.3

Jogger und flips

EISKAFFEE \$3.3

Schwäbische speisen

FLEISCHKÄSE \$8.7

Vom rind

ZWIEBELROSTBRATEN MIT BROT \$12.0

Pfannkuchen

PFANNKUCHEN MIT KONFITÜRE \$4.3

Fleischgerichte - vom rind

RUMPSTEAK \$15.2

Regionale gerichte

HAUSGEMACHTE FLEISCHBÄLLCHEN \$7.6

Meeresfrucht-spezialitäten

TINTENFISCH \$7.6

Kindergerichte

FISCHSTÄBCHEN MIT POMMES \$4.3

Beilagen / soßen

SAUERKRAUT \$2.2

Speisen werden u.a. mit folgenden zutaten zubereitet

FLEISCH

Kinder-karte

PORTION SPÄTZLE MIT RAHMSOSSE \$2.2

PUTENSCHNITZEL MIT POMMES UND RAHMSOSSE \$4.3

Folgende arten von gerichten werden serviert

SALAT

FISCH

Suppen



FLÄDLESUPPE \$3.3

TOMATENCREMESUPPE \$3.3

MAULTASCHENSUPPE \$3.3

Beilagen

POMMES \$2.2

RÖSTKARTOFFELN \$3.3

SPÄTZLE \$3.3

Waldblick Schlotwiese Speisekarte



Nachtisch

APFELKÜCHLE MIT VANILLEEIS ODER VANILLESOSSE	\$5.4
GEMISCHTES EIS MIT ODER OHNE SAHNE	\$3.3
PFANNKUCHEN MIT ÄPFELN	\$5.4

Salatteller und vesper

WURSTSALAT MIT KÄSE, SCHWARZWURST UND RÖSTKARTOFFELN	\$9.8
WURSTSALAT MIT KÄSE UND BROT	\$7.6
SALATTELLER MIT SESAM- PUTENSTREIFEN	\$9.8

Schwäbische spezialitäten

KÄSESPÄTZLE, GEMISCHTER SALAT	\$9.8
LINSEN MIT SPÄTZLE, SAITEN UND SPECK	\$8.7
SAURE KUTTELN MIT CALVADOS, RÖSTKARTOFFELN	\$9.8
SAURE NIEREN MIT RÖSTKARTOFFELN ODER SPÄTZLE	\$9.8

Vorspeisen

SCHWARZWURST IN SCHEIBEN MIT ESSIG UND ÖL	\$6.5
--	-------

BACKSTEINKÄSE MIT ESSIG UND ÖL	\$6.5
GRÜNER SALAT	\$3.3
MATJESFILET GARNIERT	\$6.5

Salate

SALAT	
BAUERNSALAT	\$6.5
TOMATENSALAT	\$3.3
GEMISCHTER SALAT	\$3.3
SALATTELLER MIT SCHINKEN, KÄSE UND EI	\$9.8

Fleischgerichte

FILETSPITZE MIT RAHMSOSSE, SPÄTZLE UND SALAT	\$15.2
TELLERSCHNITZEL PANIERT	\$9.8
SCHWEINEBRATEN MIT RÖSTKARTOFFELN UND GEMÜSE	\$9.8
SAUERBRATEN MIT SEMMEKNÖDELN UND GEMÜSE	\$12.0
PUTENSCHNITZEL MIT POMMES, GEMISCHTER SALAT	\$9.8
SCHWÄBISCHER ROSTBRATEN MIT SPÄTZLE, SAUERKRAUT	\$16.3
WALDBLICK-SCHNITZEL I	\$13.0
WALDBLICK-SCHNITZEL II	\$13.0

Waldblick Schlotwiese Speisekarte



Waldblick Schlotwiese

Hirschsprungallee 20, Stuttgart,
Germany

Öffnungszeiten:

Dienstag 11:30-22:00

Mittwoch 11:30-14:30 17:00-22:00

Donnerstag 11:30-14:30 17:00-
22:00

Freitag 11:30-14:30 17:00-22:00

Samstag 11:30-22:00

Sonntag 11:30-19:30

Gemacht mit [speisekarte.menu](https://www.speisekarte.menu)

