

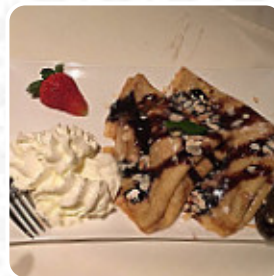


## ***Restaurant Trofana Alpin Speisekarte***

<https://speisekarte.menu>

Von Der Thannen GmbH, Ischgl, Austria

(+43)43544460154,(+43)5444601 - <http://www.trofana-alpin.com>



Hier findest Du die [Speisekarte](#) von **Restaurant Trofana Alpin** in [Ischgl](#). Zurzeit stehen 14 Speisen und Getränke im Menü. *Saisonale oder wöchentliche Angebote* kannst Du per Telefon erfragen. Was [User](#) an Restaurant Trofana Alpin mag:

Im Trofana Alpin kann man in persönlicher Umgebung Skiferien genießen. Moderne helle Zimmer, gutes Frühstück, sehr nahe zum Lift, gutes Abendessen und noch etwas Sauna.. freundliches aufgestelltes Team. Danke [Weiterlesen](#). Das Restaurant und seine Räumlichkeiten sind barrierefrei und damit auch mit Rollstuhl oder physiologischen Behinderungen nutzbar, und es gibt kostenfreies WiFi. Passt das Wetter, kann man auch im Außenbereich etwas zu Dir nehmen. Alle Gäste, die Lust auf Wiener Schnitzel, Kässpätzten oder Kaiserschmarrn haben, werden feststellen, dass das Restaurant Trofana Alpin genau der richtige Ort dafür ist, auch lieben die Kunden des Etablissements die umfassende Selektion an unterschiedlichsten Kaffee- und Tee-Spezialitäten, die das Lokal zu bieten hat. Du kannst noch nach dem Essen (oder währenddessen) an der Bar entspannen und ein **alkoholisches oder alkoholfreies Getränk** genießen, außerdem glänzen die süßen Desserts des Hauses nicht nur auf Kindertellern und in Kinderaugen.

# *Restaurant Trofana Alpin Speisekarte*



## *Alkoholfreie Getränke*

AUFZUG

## *Nachspeisen*

CREPES

## *French fries*

POMMES FRITTES

## *Add - ons*

SAUERRAHM

## *Drinks*

GETRÄNKE

## *Restaurant kategorie*

FRANZÖSISCH

## *Folgende arten von gerichten werden serviert*

EISCREME

NACHSPEISEN

## *Beilagen*

POMMES FRITTES

SAUTIERTES GEMÜSE

POMMES FRITTES

## *Speisen werden u.a. mit folgenden zutaten zubereitet*

GEMÜSE

FLEISCH

REIS

# *Restaurant Trofana Alpin Speisekarte*



## *Restaurant Trofana Alpin*

Von Der Thannen GmbH, Ischgl,  
Austria

**Öffnungszeiten:**  
Sonntag 8:00-22:00  
Montag 8:00-22:00  
Dienstag 8:00-22:00  
Mittwoch 8:00-22:00  
Donnerstag 8:00-22:00  
Freitag 8:00-22:00  
Samstag 8:00-22:00

Gemacht mit [speisekarte.menu](https://www.speisekarte.menu)

