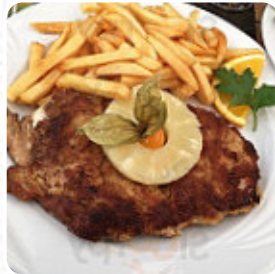


Gasthaus Zur Linde Speisekarte

<https://speisekarte.menu>

Karolina-Burger-Str. 45, 67065 Ludwigshafen, Rhineland-Palatinate, Germany
(+49)621574863 - <http://www.zur-linde-ludwigshafen.de/>



Eine **vollständige [Speisekarte](#)** von **Gasthaus Zur Linde** aus Ludwigshafen über alle 10 Speisen und Getränke findest Du hier auf der [Speisekarte](#). Für wechselnde Angebote wende Dich bitte telefonisch oder über die Kontaktdaten auf der Website an den Inhaber. Was [User](#) an Gasthaus Zur Linde mag:

Ein grundsolides Gasthaus, äußerst schmackhaftes Cordon bleu, schmackhafter Vorspeisensalat. Die Speisen waren schön angerichtet und auch für den großen Hunger geeignet. Trotzdem kein XXL-Gemampfe. Es gibt aber auch alternativ die kleine Portion. Reservierung sinnvoll auch an ganz normalen Werktagen. Der Service ist aufmerksam und sehr freundlich. Wir kommen immer wieder gerne. Ganz liebe Grüße aus Bendorf [Weiterlesen](#).

Was [User](#) an Gasthaus Zur Linde nicht mag:

Da es nur ein kleiner Gastraum ist, kann es, wenn mehrere Tische belegt sind, unangenehm laut werden. Die Bedienung wirkt überlastet und leicht genervt. Das gewählte Schnitzel war etwas zu stark gesalzen, die Pannade nicht wirklich gut. Insgesamt für eine kleine Portion war alles mehr als ausreichend. Alles in allem leider nicht sehr einladend [Weiterlesen](#). Das Restaurant bietet auch eine Möglichkeit an, bei gutem Wetter draußen zu sitzen und zu essen. Im Gasthaus Zur Linde aus Ludwigshafen hast Du die Möglichkeit **köstliche vegetarische Speisen zu probieren**, in denen keine Spur von tierischem Fleisch oder Fisch verarbeitet wurde, man findet hier vor allem aber auch herzhaft deutsche Gerichte mit den richtigen Beilagen wie Klöße und Salaten.

Gasthaus Zur Linde Speisekarte



Beilagen

GEGRILLTES GEMÜSE

Spirituosen

ABSOLUT

Imbis&co

DIPS

Fleischgerichte - vom rind

RUMPSTEAK

Neighborhood burgers

DER KLASSIKER

*Speisen werden u.a. mit
folgenden Zutaten zubereitet*

GEMÜSE

Schnitzel

SCHNITZEL

CORDON BLEU

*Folgende Arten von Gerichten
werden serviert*

SALAT

VORSPEISE

Gasthaus Zur Linde Speisekarte



Gasthaus Zur Linde

Karolina-Burger-Str. 45, 67065
Ludwigshafen, Rhineland-
Palatinate, Germany

Öffnungszeiten:
Montag 11:00-14:00

Gemacht mit [speisekarte.menu](https://www.speisekarte.menu)

