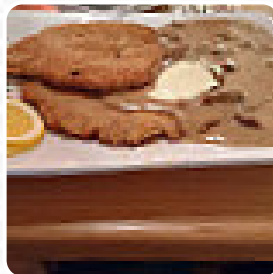
 QR-Code zur
Speisekarte von
Centrale

Centrale Speisekarte

<https://speisekarte.menu>

Eich 1, 42929 Wermelskirchen, North Rhine-Westphalia, Germany
(+49)21966255 - <http://www.centrale-wermelskirchen.de/>



Das Restaurant aus Wermelskirchen bietet **17** verschiedene **Gerichte und Getränke auf [der Karte](#)** zu einem durchschnittlichen Preis von 23 € an. Was [User](#) an Centrale mag:

Ich war wieder einmal zum Abendessen hier und kann nur sagen das es hier gut schmeckt. Eine tolle Karte mit Steaks, Schnitzel, Burger und co. Aber alles liebevoll frisch gemachte Gerichte. Sei es das 450gr Steak mit selbstgemachten Röstzwiebeln, hervorragenden Bratkartoffeln oder ein klasse Burger der Wirklich frisch und lecker ist. Hier gehe ich heute öfters hin. Es ist preislich sehr gut und die Stimmung ist auch imm... [Weiterlesen](#).

Was [User](#) an Centrale nicht mag:

Ich habe das Centrale einmal besucht. Es ist eine bergische Wirtschaft im Besten Sinne. Die Bedienung war freundlich und nett. Da wir nur auf einen Absacker da waren kann ich die Speisen nur von der Ansicht beurteilen.

Es waren große Portionen gut bürgerlicher bergischer Küche. Unser Bier und Kaffee war gut. Etwas Schade fand ich, dass der Kaffee mit einer haushaltsüblichen Padmaschine gemacht wurde. Dafür wurde er n... [Weiterlesen](#). Ein Besuch im Centrale ist aufgrund der umfangreichen Vielzahl an *Kaffee- und Tee-Spezialitäten* besonders wertvoll, selbstverständlich solltest Du auch die schmackhaften Burger kosten, bei denen Beilagen wie Pommes, Salate oder Wedges gereicht werden. Zusätzlich zu kleinen Snacks, süßen Stückchen und Kuchen bietet man auch kalte und heiße Getränke an, man findet hier vor allem aber auch herzhaft deutsche Menüs mit den richtigen Beilagen wie Klöße und Salaten.

Centrale Speisekarte



Salate

SALAT

Alkoholfreie Getränke

WASSER

Alkoholische Getränke

BIER

Fleischgerichte

RUMPSTEAK PFEFFERRAHM \$22.8

Schnitzel

SCHNITZEL

Vom rind

RUMPSTEAK NATUR \$20.6

German special

BRATKARTOFFELN

Kaffee

KAFFEE

*Speisen werden u.a. mit
folgenden Zutaten zubereitet*

ZWIEBELN

*Folgende Arten von Gerichten
werden serviert*

BURGER

STEAK

SALAT

Rumpsteak-variationen

RUMPSTEAK BERGISCH \$22.8

SPEZIALITÄT DES HAUSES
RUMPSTEAK SUPER „TORRO“ \$34.8

RUMPSTEAK „FLORENTINER“ \$25.0

RUMPSTEAK DÜSSELDORFER
ART \$25.0

RUMPSTEAK WALDSUCHER \$22.8

Centrale Speisekarte



Centrale

Eich 1, 42929 Wermelskirchen,
North Rhine-Westphalia,
Germany

Öffnungszeiten:
Montag 16:00-00:00
Mittwoch 16:00-00:00
Donnerstag 16:00-00:00
Freitag 16:00-00:00
Samstag 16:00-00:00
Sonntag 16:00-00:00

Gemacht mit [speisekarte.menu](https://www.speisekarte.menu)

