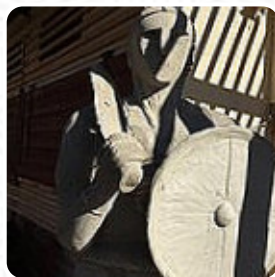
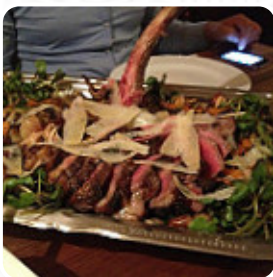




## ***Culina Speisekarte***

<https://speisekarte.menu>

Schleifweg 31-33, 90409 Nuremberg, Bavaria, Germany, Nürnberg  
(+49)911289426,(+49)0911289426 - <https://www.restaurant-culina.de/>



Auf dieser Website findest Du die **vollständige [Speisekarte](#) von Culina** aus Nürnberg. Derzeit sind 30 Menüs und Getränke erhältlich. Für **saisonale oder wöchentliche Angebote** wende Dich bitte direkt an den Inhaber des Restaurants. Du kannst ihn auch über seine Website kontaktieren. Was [User](#) an Culina nicht mag: Sardisches Essen ist uns recht geläufig. Deshalb waren wir doch etwas überrascht, wie im Culina die Küche interpretiert wird. Die hausgemachte Pasta überzeugte uns nicht besonders, die Portionsgröße war bei allen Gerichten eher übersichtlich und der Service schon an der Grenze der Belastbarkeit. Auch dass die Speisen mit deutlicher Verzögerung an die Gäste am Tisch serviert wurden, ließ uns von einem erneuten Besuch... [Weiterlesen](#). Bei schönem Wetter kann man sogar im Außenbereich essen. Culina aus Nürnberg offeriert leckere, gute mediterrane Küche mit seinen typischen Gerichte, an der Bar, kannst Du Dich bei einem kühlen Bier oder anderen alkoholischen und alkoholfreien Getränken erholen. Nicht außer Acht zu lassen ist die umfassende Auswahl an *Kaffee- und Tee-Spezialitäten* in diesem Restaurant, und es erwartet Dich traditionell italienische Küche mit Klassikern wie Pizza und Pasta.

# *Culina Speisekarte*



## *Salate*

SALAT

## *Pizza*

MISTA

## *Le insalate*

RUCOLA

## *Kalte & warme vorspeisen*

ANTIPASTI

## *Nachspeisen*

CRÈME BRÛLÉE

## *Snacks & saucen*

OLIVEN

## *Getränke*

ORANGENSAFT

## *Tapas*

ACEITUNAS

## *Mexikanische gerichte*

CHILI

## *Pizza - steinofenpizza*

BÜFFEL

## *Coffee*

ESPRESSO

## *Sushi or sashimi*

KRAKE

## *Drinks*

GETRÄNKE

## *Alkoholfreie getränke*

MINERALWASSER

TONIC

## *Pasta*

MARSALA

RUCOLA-NUDELN

## *Restaurant kategorie*

ITALIENISCH

NACHTISCH

## *Folgende arten von gerichten werden serviert*

FISCH

VORSPEISE

PASTA

## *Alkoholische getränke*



HUGO

ALKOHOLFREIES BIER

BIER

ROTWEIN

## *Speisen werden u.a. mit*

# ***Culina Speisekarte***



***folgenden Zutaten zubereitet***

**FLEISCH**

**MEERESFRÜCHTE**

**MOZZARELLA-NUDELN**

**BUTTER**

# *Culina Speisekarte*



## *Culina*

Schleifweg 31-33, 90409  
Nuremberg, Bavaria, Germany,  
Nürnberg

### **Öffnungszeiten:**

Montag 12:00-14:00 18:30-23:30  
Dienstag 12:00-14:00 18:30-23:30  
Mittwoch 12:00-14:00 18:30-23:30  
Donnerstag 12:00-14:00 18:30-  
23:30  
Freitag 12:00-14:00 18:30-23:30  
Samstag 12:00-14:00 18:30-23:30

Gemacht mit [speisekarte.menu](https://www.speisekarte.menu)

