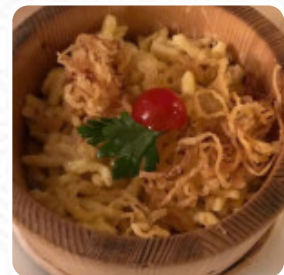




Gasthof Engel Speisekarte

<https://speisekarte.menu>

Hafenstr. 1, 88662 Überlingen, Baden-Württemberg, Germany, Überlingen
(+49)75519494054 - <http://www.engel-am-bodensee.de>



Eine vollständige Speisekarte von Gasthof Engel aus Überlingen über alle 15 Speisen und Getränke findest Du hier im Menü. Für wechselnde Angebote wende Dich bitte telefonisch oder über die Kontaktdaten auf der Website an den Inhaber. Was [User](#) an Gasthof Engel mag:

Wenn Sie nach traditionellem Essen suchen, dann ist dies der richtige Ort für Sie. Der Geschmack ist perfekt, genauso wie der Service. . Es gibt eine gute Auswahl an Speisen, die den Gaumen des neugierigen Touristen erfreuen werden. Probieren Sie es aus und überzeugen Sie sich selbst! [Weiterlesen](#). Was [User](#) an Gasthof Engel nicht mag:

Bin Mittags hier Essen gewesen, der Service hatte nicht mit so vielen Gästen gerechnet, nur eine Kellerin die ihr bestes geben hat, an diesem Tag hat die Küche nicht ihr bestes geben, das Essen war nur durchschnittlich. [Weiterlesen](#). Bei schönem Wetter kann man sogar im Außenbereich etwas zu Dir nehmen. Im Gasthof Engel in Überlingen kannst Du urige deutsche Gerichte sowie leckere Beilagen wie Knödel und Salate genießen, an der Bar, kannst Du Dich bei einem *frisch gezapften Bier* oder anderen alkoholischen und alkoholfreien Getränken erholen. Freue Dich auf den Genuss von **feinen vegetarischen Gerichte**, die Kunden des Etablissements sind auch begeistert von der umfangreichen Selektion an verschiedensten **Kaffee- und Tee-Spezialitäten**, die das Restaurant anbietet.

Gasthof Engel Speisekarte



Salate

SALAT

Alkoholische Getränke

BIER

Schnitzel

SCHNITZEL

Mexikanische Gerichte

CHILI

Pj.'s wings

TRADITIONELL

Restaurantkategorie

VEGAN

VEGETARIER

Folgende Arten von Gerichten werden serviert

SALAT

FISCH

Speisen werden u.a. mit folgenden Zutaten zubereitet

KÄSE

RINDFLEISCH

FLEISCH

GEMÜSE

ENTE

REIS

Gasthof Engel Speisekarte



Gasthof Engel

Hafenstr. 1, 88662 Überlingen,
Baden-Württemberg, Germany,
Überlingen

Öffnungszeiten:

Montag 11:00 -24:00
Dienstag 11:00 -24:00
Mittwoch 11:00 -24:00
Donnerstag 11:00 -24:00
Freitag 11:00 -24:00
Samstag 11:00 -24:00
Sonntag 11:00 -24:00

Gemacht mit [speisekarte.menu](https://www.speisekarte.menu)

