

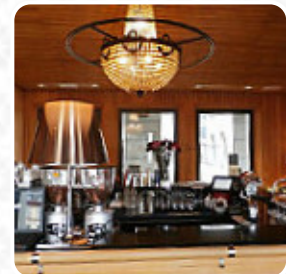


Gran Cafe Motta Speisekarte

<https://speisekarte.menu>

Limmatquai 66, Zurich 8001, Switzerland, Zürich

(+41)442523119,(+41)442610770 - <http://www.rathauscafe.ch>



Eine **umfangreiche Speisekarte** von Gran Cafe Motta aus Zürich über alle 39 Speisen und Getränke findest Du hier auf der Speisekarte. Für **wechselnde Angebote** wende Dich bitte telefonisch oder über die Kontaktdaten auf der Website an den Inhaber. Als Gast kannst du das WiFi des Etablissements ohne Zusatzkosten nutzen, und in die barrierefreie Räume kommen auch Besucher mit Rollstuhl oder physiologischen Einschränkungen. Passt das Wetter, kann man auch im Außenbereich essen und trinken. Im Gran Cafe Motta, einem Restaurant mit italienischen Gerichte aus Zürich erwartet Dich typisch italienische Küche mit Klassikern wie **Pizza und Pasta**, **schmackhafte vegetarische Gerichte** sind auch im Menü verfügbar. Du hast die Möglichkeit, nach dem Essen (oder währenddessen) an der Bar bei einem alkoholischen oder alkoholfreien Getränk noch zu entspannen, man findet hier neben süßen Backwaren und Kuchen auch kleine Snacks sowie gekühlte Erfrischungen und Heißgetränke.

Gran Cafe Motta Speisekarte



Alkoholfreie getränke

CHAI

Alkoholische getränke

CAMPARI

Vorspeisen

FOCACCIA

10 meistbestellte gerichte

ORIGINAL

Sweets

SCHOKOLADENKUCHEN

Saucen

SALSA

Vegetarische gerichte

KAROTTENKUCHEN

Steaks

SCHMUCKLOS

Starters

PLATTE

Lamm & hähnchen

PILZ

Tapas

ACEITUNAS

Fresh juices

KAROTTE

Omelette

OMELETTE

Die vegetarischen

GRÜN

Alkoholische cocktails

KOSMOPOLITISCH

Heiße getränke

TEE

Tea

GRÜNER TEE

Coffee

CAPPUCCINO

Heißes getränk

HEISSE SCHOKOLADE

Sides & snacks

OLIVEN

Restaurant kategorie

BAR

Folgende arten von gerichten

Gran Cafe Motta Speisekarte



werden serviert

BROT

Pizza

TOMATE

GEMISCHT

Kaffee

CHAI LATTE

KAFFEE

Getränke

GLAS WEIN

SAFT

ORANGENSAFT

LIMONADE

ORANGENSAFT

ORANGENSAFT

Speisen werden u.a. mit folgenden Zutaten zubereitet

KÄSE

SCHOKOLADE

TUNFISCH

TOMATE

MILCH

KNOBLAUCH

EI

Gran Cafe Motta Speisekarte



Gran Cafe Motta

Limmatquai 66, Zurich 8001,
Switzerland, Zürich

Öffnungszeiten:

Sonntag 7:30-23:00

Montag 7:00-23:00

Dienstag 7:00-23:00

Mittwoch 7:00-23:00

Donnerstag 7:00-23:00

Freitag 7:00-23:00

Samstag 7:30-24:00

Gemacht mit speisekarte.menu

