

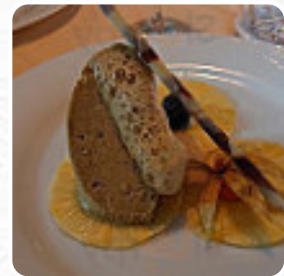
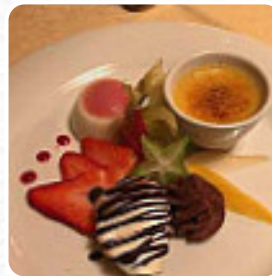
QR-Code zur  
Speisekarte von  
Weisses Rössl



## *Weisses Rössl Speisekarte*

<https://speisekarte.menu>

Herrengasse 1, 83512 Wasserburg Am Inn, Wasserburg am Inn, Germany  
(+49)80715263213, (+49)807150291, (+49)807195755 - <https://www.xn--weisses-rsssl-djb.de/>



Die *Speisekarte von Weisses Rössl* 's aus Wasserburg am Inn beinhaltet 33 Gerichte. Im Durchschnitt kosten Gerichte oder Getränke auf der Karte ca. 12 €. Die Kategorien können auf der Speisekarte unten eingesehen werden. Was [User](#) an Weisses Rössl mag:

Hervorragender Service, traumhaftes Essen in einer angenehmen, ruhigen Atmosphäre. Leider von uns aus ca. 1 Stunde Fahrzeit, sonst wären wir jedes Wochenende dort! [Weiterlesen](#). Wenn das Wetter angenehm ist kannst

Du auch draußen essen, und in die barrierefreie Räume kommen auch Besucher mit Rollstuhl oder physiologischen Einschränkungen. Im Weisses Rössl in Wasserburg am Inn bekommst Du kräftige deutsche Gerichte sowie schmackhafte Beilagen wie **Klöße** sowie Salate, ZumFrühstück wird hier ein **leckerer Brunch** angeboten. Die Küche des Weisses Rössl ist auch mit vielen internationalen Gerichte vertraut, an der Bar, kannst Du Dich bei einem frisch gezapften Bier oder anderen alkoholischen und alkoholfreien Getränken erholen.

# Weisses Rössl Speisekarte



## Salate

ROTE BEETE \$14.1

## Alkoholische Getränke

BIER

## Pasta

RUCOLA-NUDELN \$8.7

## Vegetarisch

BLUMENKOHL

## Antipasti

BRESAOLA \$14.1

## A la carte

GEKOCHTE RINDFLEISCHSUPPE \$5.4

## Vorspeise

KAMA

## Nachspeisen

CRÈME BRÛLÉE

## Für den kleinen hunger

SPINATSUPPE \$7.6

## Sushi menüs

ANLASSER

## Fresh juices

KAROTTE

## Vom rind

OCHSENLENDE \$23.9

## Sekt

FRAENZI \$5.4

## Hauptsache

ALLERHAND FISCHERL \$22.8

## Davor

BÜFFELCAMENBERT \$13.0

## Speisekarte

BÄRLAUCHSUPPE \$6.5

## Hauptspeisen

MAISPOULARDE \$19.6

## Zuckerbäckerei

TONKABOHNE-CRÈME BRÛLÉE \$7.6

## Drinks

GETRÄNKE

## Karos traditionsmenü

TOPFENNOCKERL \$14.1

## Ab 2 personen

KALBSRÜCKEN \$26.1

## Gang menü #1

SAIBLING \$20.6

# Weisses Rössl Speisekarte



## Restaurant kategorie

VEGETARIER

## Folgende arten von gerichten werden serviert

BROT

## Grün

BUNTE SCHAR VON  
BLATTSALATEN \$14.1

SALATSTRÄUSSERL \$4.3

## Danach

SAUERRAHM PANNA COTTA \$7.6

KÄSESORTIMENT \$12.0

KLEINES SÜSSES BETTHUPFERL \$4.3

## Speisen werden u.a. mit folgenden zutaten zubereitet

KÄSE

BOHNEN

GEMÜSE

BROKKOLI

# *Weisses Rössl Speisekarte*



## *Weisses Rössl*

Herrengasse 1, 83512  
Wasserburg Am Inn,  
Wasserburg am Inn, Germany

### **Öffnungszeiten:**

Dienstag 11:30-14:00 18:00-21:30  
Mittwoch 11:30-14:00 18:00-21:30  
Donnerstag 11:30-14:00 18:00-  
21:30  
Freitag 11:30-14:00 18:00-21:30  
Samstag 11:30-14:00 18:00-21:30

Gemacht mit [speisekarte.menu](https://www.speisekarte.menu)

