

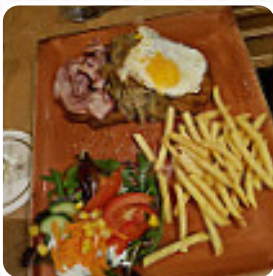


Brauhaus zum Dom Speisekarte

<https://speisekarte.menu>

Walder Str. 1, 42781 Haan, North Rhine-Westphalia, Germany

(+49)21293796665,(+49)21293602296 - <http://m.haan.de/eintrag/brauhaus-zum-dom/>



Das Restaurant aus Haan bietet 51 verschiedene **Gerichte und Getränke auf [der Karte](#)** für durchschnittlich 11 € an. Was [User](#) an Brauhaus zum Dom mag:

Während meines geschäftlichen Aufenthaltes in Düsseldorf wurde mir dieser Ort vorgeschlagen. Wir waren eine sehr große Gruppe, aber der Ort ist groß und wir haben alle einen Platz gefunden. Leider gab es keine Schweinshaxen für alle. Wir haben uns daher für Steak und Kartoffeln entschieden. Das Essen war gut und der Service, wenn man bedenkt, dass das Lokal voll war, nicht schlecht. Das Bier ist gut und der letzte Na...

[Weiterlesen](#). Was [User](#) an Brauhaus zum Dom nicht mag:

der neue Pächter hat in kurzer Zeit das Lokal wieder auf Hoch Touren gebracht und schon ist er wieder weg...was läuft da ab???Essen,Bedienung und Ambiente TOP. [Weiterlesen](#). Wenn das Wetter gut ist kannst Du auch draußen Dich bedienen lassen, und in die barrierefreie Räumlichkeiten kommen auch Gäste mit Rollstuhl oder körperlichen Behinderungen. Im Brauhaus zum Dom aus Haan offeriert kann man **Speisen genießen, wie sie in Europa üblich** sind, vor allem aber gibt es hier herzhaft deutsche Speisen mit dazugehörigen Beilagen wie Klöße sowie Salaten.

Brauhaus zum Dom Speisekarte



Snacks

GULASCHSUPPE \$4.3

Vegetarische gerichte

GRATINIERTER SCHAFSKÄSE \$8.7

Starters

AIOLI MIT BROT \$3.3

Spezialitäten vom grill

HOLZFÄLLERSTEAK \$26.1

Pikante pfannkuchen

SPECKPFANNKUCHEN \$7.6

Suppen & vorseisen

TZAZIKI MIT BROT \$3.3

Burger vom grill

ITALIENISCHER BURGER \$12.0

Kindergerichte

KLEINES SCHNITZEL \$6.5

Angebot

LEBERKÄSE \$6.5

German special

BRATKARTOFFELN

Pfannkuchen

APFELPFANNKUCHEN \$7.6

Hausgemachte burgergerichte

CURRY-BURGER \$13.0

Vegetarisch & fisch

GEMÜSEPFÄNNCHEN \$9.8

Fleischgerichte - vom rind

RUMPSTEAK \$22.8

Carnes y aves

POLLO AGRIDULCE

Fischgerichte

GAMBASPFÄNNCHEN \$13.0

Drinks

GETRÄNKE

Alkoholische getränke

CORONA

BIER

Burgers

VEGGIE BURGER \$9.8

CHILI-BURGER \$13.0

Main course

PIKANTES PAPRIKASCHNITZEL \$15.2

GEGRILLTER LEBERKÄSE \$9.8

Brauhaus zum Dom Speisekarte



Aus der pfanne

GESCHNETZELTES VON SCHWEIN
UND RIND NACH ART DES
HAUSES \$17.4

SCHWEINEGESCHNETZELTES IN
PILZRAHMSAUCE \$15.2

Folgende arten von gerichten werden serviert

SPAGHETTI \$5.4

STEAK

Vorspeisen

GEBRATENE SARDELLEN \$7.6

OLIVEN UND PEPERONI MIT BROT. \$4.3

KRÄUTERCHAMPIGNONS MIT
MOZZARELLA ÜBERBACKEN \$6.5

Schnitzel

SCHNITZEL WIENER ART

SCHNITZEL

JÄGERSCHNITZEL \$15.2

Schnitzel vom schwein

SCHNITZEL „WIENER ART“ \$13.0

PFEFFER – RAHM – SCHNITZEL \$15.2

„DOM KRÜSTCHEN

\$16.3

Vom grill

DÜSSELDORFER
SENFROSTBRATEN MIT
BRATKARTOFFELN, \$26.1

DIE DOM PLATTE \$8.7

SCHWEINEFILET VOM GRILL IM
SPECKMANTEL \$19.6

Salate

SALAT

KLEINER GEMISCHTER SALAT \$4.3

GEMISCHTER SALAT \$17.4

GEMISCHTER SALAT MIT
GEBRATENEN GAMBAS \$16.3

Die burger parade

CHORIZO KÄSE PFANNKUCHEN \$8.7

DIE SÜSSE ZWIEBEL \$14.1

DAS SCHARFE GÜRKCHEN \$12.0

DAS KÄSEMONSTER \$13.0

DER SURF N TURF BURGER \$15.2

DER BIG KAHUNA BURGER \$13.0

DAS KLEINE ZIEGLEIN \$13.0

DER DOM CRUNCHER \$13.0

Brauhaus zum Dom Speisekarte



Brauhaus zum Dom

Walder Str. 1, 42781 Haan, North
Rhine-Westphalia, Germany

Öffnungszeiten:

Dienstag 17:00-23:00
Mittwoch 17:00-23:00
Donnerstag 17:00-23:00
Freitag 17:00-23:00
Samstag 17:00-23:00
Sonntag 17:00-23:00

Gemacht mit [speisekarte.menu](https://www.speisekarte.menu)

