

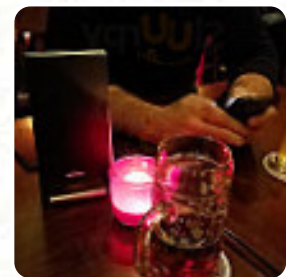
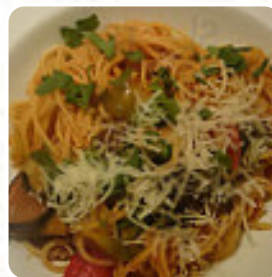


Klimperkasten Speisekarte

<https://speisekarte.menu>

Bachstraße 5, Freising, Germany

(+49)8161806630, (+49)81619861990 - <http://www.antjes-klimperkasten.de>



Eine umfangreiche Speisekarte von Klimperkasten aus Freising über alle 18 Gerichte und Getränke findest Du hier auf der Speisekarte. Für saisonale oder wöchentliche Angebote wende Dich bitte telefonisch oder über die Kontaktdaten auf der Website an den Inhaber. Was [Michael Hoeger](#) an Klimperkasten mag:

Pommes werden nur während der Saison serviert und die Currywurst ist unübertroffen. Gutes Bier, nette Atmosphäre und hinten gibt es sogar einen Kickertisch. Versuchen Sie nicht, ein Held zu sein und bestellen Sie das heißeste Curry... es lohnt sich nicht.. [Weiterlesen](#). Die umfassende Vielzahl an Kaffee- und Tee-Spezialitäten erhöht den Wert eines Besuches im Klimperkasten erheblich, selbstverständlich solltest Du auch die **schmackhaften Burger** kosten, bei denen Beilagen wie Pommes, Salate oder Wedges gereicht werden. Nach dem Essen (oder währenddessen) hast Du die Option, noch an der Bar mit einem *alkoholischen oder alkoholfreien Getränk* zu entspannen, die Kunden lieben es, die Möglichkeit zu haben, die aktuellsten Spiele oder Rennen auf dem großen Bildschirm in dieser **Sportbar** zu verfolgen, zusätzlich zum Genuss von Essen und Getränken.

Klimperkasten Speisekarte



Salate

SALAT

Alkoholische getränke

BIER

Beilagen

POMMES

Snacks

CHIPS

Tex mex

KEILE

Indische gerichte

CURRY

Spirituosen

ABSOLUT

Salads & pickles

GURKE

French fries

POMMES FRITTES

Gefüllte brötchen

NUTELLA

Energydrinks

WEISS

Deutsche spezialitäten

CURRYWURST

Breakfast - shmeear flavors

REGULÄR

Restaurant kategorie

BAR

Speisen werden u.a. mit folgenden zutaten zubereitet

WURST

Folgende arten von gerichten werden serviert

BROT

BURGER

SALAT

Klimperkasten Speisekarte



Klimperkasten

Bachstraße 5, Freising, Germany

Öffnungszeiten:

Gemacht mit [speisekarte.menu](https://www.speisekarte.menu)

