

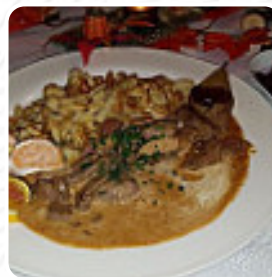


Restaurant Traube Speisekarte

<https://speisekarte.menu>

Hauptstrasse 9, Walperswil 3272, Switzerland

(+41)323961128 - <https://www.traube-walperswil.ch/>



Hier findest Du die [Speisekarte](#) von **Restaurant Traube** in Walperswil. Zurzeit stehen 13 Speisen und Getränke im Menü. Wechselnde Angebote kannst Du per Telefon erfragen. Was [User](#) an Restaurant Traube mag: An einem lauen Frühsommer Abend ist die Gartenterrasse absolute Spitze. Gut beschattet und sensationelle Aussicht auf Die Wiiti, Frienisberg und Alpen. Dazu eine aufmerksame Bedienung, gutes Essen und moderate Preise. Die Schnecken und das Selbstbedienung Salatbuffet sind Schärmeli Klassiker. Die sommerliche Karte mit Fleisch Salat Kombis, etwas Fisch und einigen Kleinigkeiten sehr gut und frisch zubereitet. Hingehen... [Weiterlesen](#). Wenn das Wetter gut ist kannst Du auch draussen essen, und in die barrierefreie Räumlichkeiten kommen auch Gäste mit Rollstuhl oder physiologischen Einschränkungen. Ein Besuch im Restaurant Traube ist aufgrund der umfassenden Selektion an Kaffee- und Tee-Spezialitäten besonders wertvoll, Außerdem können Gäste des Etablissements leckeres Fondue, Zürcher Geschnetzeltes essen, oder sogar ein paar knackige Rösti probieren und in die Schweizer Küche eintauchen. Es sind auch köstliche Speisen vorhanden, die typisch für Europa sind, AmMorgen wird hier ein **reichhaltiger Brunch** angeboten.

Restaurant Traube Speisekarte



Salate

SALAT

Pizza

PIZZA GRANDE

Schnitzel

SCHNITZEL

French fries

POMMES FRITTES

Coffee

ESPRESSO

Kaffee

KAFFEE

Beilagen

POMMES FRITTES

POMMES

*Speisen werden u.a. mit
folgenden Zutaten zubereitet*

RINDFLEISCH

FLEISCH

*Folgende Arten von Gerichten
werden serviert*

FISCH

STEAK

ROASTBEEF

Restaurant Traube Speisekarte



Restaurant Traube

Hauptstrasse 9, Walperswil 3272,
Switzerland

Öffnungszeiten:

Montag 08:30-14:00
Dienstag 08:30-14:00
Freitag 08:30-14:00
Samstag 08:30-14:00
Sonntag 08:30-22:00

Gemacht mit [speisekarte.menu](https://www.speisekarte.menu)

