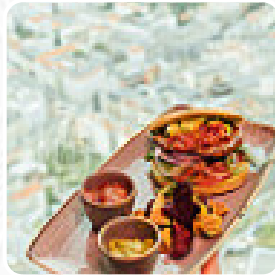




Restaurant Sphere Speisekarte

<https://speisekarte.menu>

Panoramastr. 1A | TV Turm, Alexanderplatz, 10178 Berlin, Germany
(+49)30247575875, (+49)302475750 - <http://www.tv-turm.de>



Auf dieser Webpage findest Du die **vollständige [Speisekarte](#) von Restaurant Sphere** aus Berlin. Derzeit sind 40 Speisen und Getränke erhältlich. Für wechselnde Angebote wende Dich bitte direkt an den Inhaber des Restaurants. Du kannst ihn auch über seine Website kontaktieren. Wenn das Wetter angenehm ist kannst Du auch draußen etwas zu Dir nehmen, und es gibt gratis WiFi. Du kannst im Restaurant Sphere aus Berlin schmackhafte vegetarische Gerichte probieren, bei denen kein tierisches Fleisch oder Fisch verwendet zum Einsatz kam, das Restaurant offeriert auch **Speisen aus dem europäischen Umfeld**. Wenn Du zum Frühstück willst, erwartet Dich ein vielseitiger Brunch, es sind auch einige *internationale Gerichte* zur Auswahl in der Karte.

Restaurant Sphere Speisekarte



Vorspeisen

JOGHURT

Snacks

CHIPS

Meeresfrüchte

GARNELEN

Beilagen

KARTOFFELBREI

Schnitzel

CORDON BLEU

Nachspeisen

SORBET

Vegetables

KOPFSALAT

Yaki-grill menü

GARNELE

Kaffee

KAFFEE

Drinks

GETRÄNKE

Shisha

MINZE

Alkoholische getränke

PROSECCO

RIESLING

Pizza

PIZZA-SPEZIAL

PIZZA GRANDE

Restaurant kategorie

NACHTISCH

VEGAN

Alkoholfreie getränke



WASSER

ZITRONE

AUFZUG

Folgende arten von gerichten werden serviert

BURGER

SALAT

SUPPE

Getränke

FLASCHE

ORANGENSAFT

WASSER

ORANGENSAFT

SAFT

ORANGENSAFT

Restaurant Sphere Speisekarte



*Speisen werden u.a. mit
folgenden Zutaten zubereitet*



TOMATE

RINDFLEISCH

HONIG

KÄSE

TOMATEN

KARTOFFELN

APFEL

ZWIEBEL

AVOCADO

MILCH

GEMÜSE

Restaurant Sphere Speisekarte



Restaurant Sphere

Panoramastr. 1A | TV Turm,
Alexanderplatz, 10178 Berlin,
Germany

Öffnungszeiten:
Sonntag 9:00-23:00
Montag 9:00-23:00
Dienstag 9:00-23:00
Mittwoch 9:00-23:00
Donnerstag 9:00-23:00
Freitag 9:00-23:00
Samstag 9:00-23:00

Gemacht mit [speisekarte.menu](https://www.speisekarte.menu)

