



## *Alte Mühle Speisekarte*

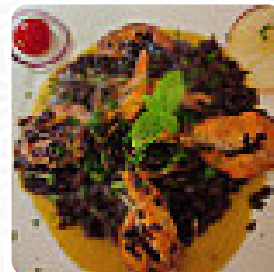
<https://speisekarte.menu>

Frankonenweg 8, Reutlingen, Germany

(+49)7121300274, (+49)71215819531 - <http://www.altemuehle-reutlingen.de>



Vorspeisen	
Tomate & Pasta mit Basilikum-Sauce	4,90 €
Caprese mit Mozzarella	4,90 €
Lasagne, Tomate, Basilikum, Mozzarella, Parmesan	10,90 €
Wassersalat mit Oliven-Öl	4,90 €
Pasta Tiramisu	4,90 €
Lunch	
Apfelstrudel, Vanilleeis, Schokolade, Mandarinen-Sauce	6,90 €
Pasta, Basilikum, Mozzarella	5,90 €
Tomate, Basilikum, Mozzarella, Oliven-Öl, Mandarinen-Sauce	10,90 €
Lasagne Tiramisu	10,90 €
1. Hauptgang	
Lasagne mit Tomate, Basilikum, Mozzarella	10,90 €
Tomate, Basilikum, Mozzarella, Oliven-Öl, Mandarinen-Sauce	10,90 €
Lasagne Tiramisu	10,90 €
2. Hauptgang	
Lasagne mit Tomate, Basilikum, Mozzarella	10,90 €
Tomate, Basilikum, Mozzarella, Oliven-Öl, Mandarinen-Sauce	10,90 €
Lasagne Tiramisu	10,90 €



2. Hauptgang	
Lasagne mit Tomate, Basilikum, Mozzarella	10,90 €
Tomate, Basilikum, Mozzarella, Oliven-Öl, Mandarinen-Sauce	10,90 €
Lasagne Tiramisu	10,90 €
3. Hauptgang	
Lasagne mit Tomate, Basilikum, Mozzarella	10,90 €
Tomate, Basilikum, Mozzarella, Oliven-Öl, Mandarinen-Sauce	10,90 €
Lasagne Tiramisu	10,90 €
Dessert	
Lasagne mit Tomate, Basilikum, Mozzarella	10,90 €
Tomate, Basilikum, Mozzarella, Oliven-Öl, Mandarinen-Sauce	10,90 €
Lasagne Tiramisu	10,90 €

Hier findest Du die [Speisekarte](#) von *Alte Mühle* in Reutlingen. Zurzeit stehen **20** Menüs und Getränke auf der Karte. **Saisonale oder wöchentliche Angebote** kannst Du per Telefon erfragen. Was [Araceli Harvey](#) an *Alte Mühle* mag:

Alfredo und sein Team sind der Wahnsinn. Es gibt nichts was verbessert werden könnte. Tolle Location, sehr aufmerksamer Service, und natürlich extrem leckeres Essen. Eine absolute Empfehlung. [Weiterlesen](#). Das Lokal bietet auch eine Möglichkeit an, bei angenehmem Wetter draußen zu sitzen und zu essen und zu trinken, und in die barrierefreie Räume kommen auch Gäste mit Rollstuhl oder physiologischen Einschränkungen. *Alte Mühle* aus Reutlingen serviert feine, gute mediterrane Küche mit seinen typischen Gerichte, und es erwartet Dich traditionell italienische Küche mit Klassikern wie [Pizza](#) und Pasta. Du hast die Möglichkeit, nach dem Essen (oder währenddessen) an der Bar bei einem alkoholischen oder alkoholfreien Getränk auch zu entspannen, und Du kannst Dich auf die feine klassische Meeresfrüchteküche freuen.

# *Alte Mühle Speisekarte*



## *Vorspeisen*

CREMA DI POMODORO

## *Gnocchi*

GNOCCHI

## *Nudeln*

ALFREDO

## *Sushi menüs*

ANLASSER

## *Al forno*

LASAGNE

## *Digestivi - digestifs*

LIMONCELLO

## *Coffee*

ESPRESSO

## *Sushi or sashimi*

KRAKE

## *Neighborhood burgers*

DER KLASSIKER

## *Restaurant kategorie*

ITALIENISCH

## *Nachspeisen*

PANNA COTTA

ITALIEN

## *Speisen werden u.a. mit folgenden zutaten zubereitet*

MEERESFRÜCHTE

TOMATE

## *Folgende arten von gerichten werden serviert*

PASTA

SPAGHETTI

NUDELN

HUMMER

FISCH

MIESMUSCHELN

# Alte Mühle Speisekarte



## Alte Mühle

Frankonenweg 8, Reutlingen,  
Germany

### Öffnungszeiten:

Montag 11:30-14:00 18:00-22:00  
Dienstag 11:30-14:00 18:00-22:00  
Mittwoch 11:30-14:00 18:00-22:00  
Donnerstag 11:30-14:00 18:00-  
22:00  
Freitag 11:30-14:00 18:00-22:00  
Samstag 11:30-14:00 18:00-22:00

Gemacht mit [speisekarte.menu](#)

Brot & Butter (100g/100g) € 1,99	
Landbrot (100g)	€ 1,99
Landbrot (200g)	€ 3,99
Landbrot (300g)	€ 5,99
Landbrot (400g)	€ 7,99
Landbrot (500g)	€ 9,99
Landbrot (600g)	€ 11,99
Landbrot (700g)	€ 13,99
Landbrot (800g)	€ 15,99
Landbrot (900g)	€ 17,99
Landbrot (1000g)	€ 19,99
Landbrot (1100g)	€ 21,99
Landbrot (1200g)	€ 23,99
Landbrot (1300g)	€ 25,99
Landbrot (1400g)	€ 27,99
Landbrot (1500g)	€ 29,99
Landbrot (1600g)	€ 31,99
Landbrot (1700g)	€ 33,99
Landbrot (1800g)	€ 35,99
Landbrot (1900g)	€ 37,99
Landbrot (2000g)	€ 39,99
Landbrot (2100g)	€ 41,99
Landbrot (2200g)	€ 43,99
Landbrot (2300g)	€ 45,99
Landbrot (2400g)	€ 47,99
Landbrot (2500g)	€ 49,99
Landbrot (2600g)	€ 51,99
Landbrot (2700g)	€ 53,99
Landbrot (2800g)	€ 55,99
Landbrot (2900g)	€ 57,99
Landbrot (3000g)	€ 59,99
Landbrot (3100g)	€ 61,99
Landbrot (3200g)	€ 63,99
Landbrot (3300g)	€ 65,99
Landbrot (3400g)	€ 67,99
Landbrot (3500g)	€ 69,99
Landbrot (3600g)	€ 71,99
Landbrot (3700g)	€ 73,99
Landbrot (3800g)	€ 75,99
Landbrot (3900g)	€ 77,99
Landbrot (4000g)	€ 79,99
Landbrot (4100g)	€ 81,99
Landbrot (4200g)	€ 83,99
Landbrot (4300g)	€ 85,99
Landbrot (4400g)	€ 87,99
Landbrot (4500g)	€ 89,99
Landbrot (4600g)	€ 91,99
Landbrot (4700g)	€ 93,99
Landbrot (4800g)	€ 95,99
Landbrot (4900g)	€ 97,99
Landbrot (5000g)	€ 99,99
Landbrot (5100g)	€ 101,99
Landbrot (5200g)	€ 103,99
Landbrot (5300g)	€ 105,99
Landbrot (5400g)	€ 107,99
Landbrot (5500g)	€ 109,99
Landbrot (5600g)	€ 111,99
Landbrot (5700g)	€ 113,99
Landbrot (5800g)	€ 115,99
Landbrot (5900g)	€ 117,99
Landbrot (6000g)	€ 119,99
Landbrot (6100g)	€ 121,99
Landbrot (6200g)	€ 123,99
Landbrot (6300g)	€ 125,99
Landbrot (6400g)	€ 127,99
Landbrot (6500g)	€ 129,99
Landbrot (6600g)	€ 131,99
Landbrot (6700g)	€ 133,99
Landbrot (6800g)	€ 135,99
Landbrot (6900g)	€ 137,99
Landbrot (7000g)	€ 139,99
Landbrot (7100g)	€ 141,99
Landbrot (7200g)	€ 143,99
Landbrot (7300g)	€ 145,99
Landbrot (7400g)	€ 147,99
Landbrot (7500g)	€ 149,99
Landbrot (7600g)	€ 151,99
Landbrot (7700g)	€ 153,99
Landbrot (7800g)	€ 155,99
Landbrot (7900g)	€ 157,99
Landbrot (8000g)	€ 159,99
Landbrot (8100g)	€ 161,99
Landbrot (8200g)	€ 163,99
Landbrot (8300g)	€ 165,99
Landbrot (8400g)	€ 167,99
Landbrot (8500g)	€ 169,99
Landbrot (8600g)	€ 171,99
Landbrot (8700g)	€ 173,99
Landbrot (8800g)	€ 175,99
Landbrot (8900g)	€ 177,99
Landbrot (9000g)	€ 179,99
Landbrot (9100g)	€ 181,99
Landbrot (9200g)	€ 183,99
Landbrot (9300g)	€ 185,99
Landbrot (9400g)	€ 187,99
Landbrot (9500g)	€ 189,99
Landbrot (9600g)	€ 191,99
Landbrot (9700g)	€ 193,99
Landbrot (9800g)	€ 195,99
Landbrot (9900g)	€ 197,99
Landbrot (10000g)	€ 199,99