

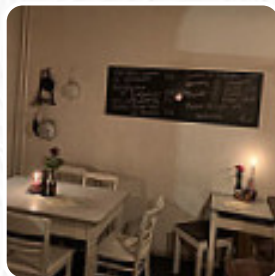
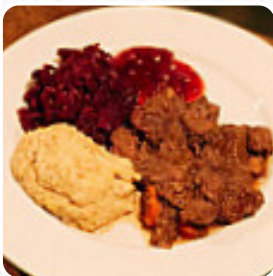


G Wie Goulasch Speisekarte

<https://speisekarte.menu>

Chamissoplatz 1, 10965 Berlin, Germany

(+49)03022439129,(+49)3022439129 - <http://www.g-wie-goulasch.de/>



Eine umfangreiche Speisekarte von G Wie Goulasch aus Berlin über alle 17 Menüs und Getränke findest Du hier im Menü. Für wechselnde Angebote wende Dich bitte telefonisch oder über die Kontaktdaten auf der Website an den Inhaber. Was User an G Wie Goulasch mag:

Das Restaurant G wie Gulasch befindet sich im Bergmann Kiez in Kreuzberg. Es handelt sich um ein kleines Restaurant mit Tischen direkt an der Straße, das ist aber normal in der Gegend. Die Auswahl an Speisen ist zwar nicht sehr groß, dafür das Essen umso leckerer. Der Gulasch schmeckt wirklich fantastisch. Der Inhaber der Gaststätte ist sehr freundlich, wenn es sehr voll ist, muss man aber auch ein bisschen Zeit mitb...

Weiterlesen. Was User an G Wie Goulasch nicht mag:

Kleines Gulaschlokal am Rande der Bergmannstraße. Zwei Tische, gemütliche und gepflegte Umgebung, guter Wein, zartes und hochwertiges Fleisch, ABER von Gulasch keine Spur. Ich habe Gulah in Budapest, in Prag und in Wien probiert, je nach Tradition an verschiedenen Orten. Aber das Gulasch dieses Restaurants ist kein Gulasch, sondern nur Eintopf. Kleines Gulaschlokal in der Nähe der Bergmastraße. Zwei Tische, gemütlich...

Weiterlesen. Bei schönem Wetter kann man sogar im Außenbereich etwas zu Dir nehmen. Für diejenigen, die nach **Feierabend etwas trinken** und mit Freunden zusammen oder alleine sitzen möchten, ist G Wie Goulasch aus Berlin eine gute Bar, schmackhafte vegetarische Gerichte sind auch im Menü verfügbar. Das Restaurant ist jedoch vor allem bekannt für seine **herzhaften deutschen Speisen**, zu denen Knödel sowie Salate serviert werden, Darüber hinaus ist die Getränkekarte an diesem Ort außergewöhnlich und bietet eine bedeutende und umfassende Auswahl sowohl von lokalen als auch internationalen Bieren, die definitiv einen Versuch wert sind.

G Wie Goulasch Speisekarte



Salate

SALAT

Suppen

TAGESSUPPE

Nachspeisen

KÄSEPLATTE

Lamm & hähnchen

PILZ

Spirituosen

ABSOLUT

Alkoholische getränke

BIER

PICCOLO

Restaurant kategorie



GLUTENFREI

NACHTISCH

VEGETARIER

Folgende arten von gerichten werden serviert



LAMM

SALAT

SUPPE

Speisen werden u.a. mit folgenden zutaten zubereitet



RINDFLEISCH

FLEISCH

GEMÜSE

KÄSE

G Wie Goulasch Speisekarte



G Wie Goulasch

Chamissoplatz 1, 10965 Berlin,
Germany

Öffnungszeiten:

Dienstag 18:00 -23:00
Mittwoch 18:00 -23:00
Donnerstag 18:00 -23:00
Freitag 18:00 -23:00
Samstag 18:00 -23:00
Sonntag 18:00 -23:00

Gemacht mit [speisekarte.menu](https://www.speisekarte.menu)

