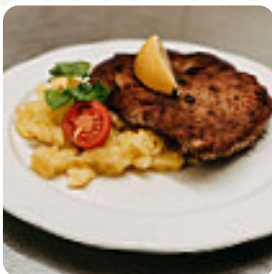




## ***Brauerei Gasthof Wiethaler Speisekarte***

<https://speisekarte.menu>

Welserplatz 6, 91207 Lauf an der Pegnitz, Bavaria, Germany, Lauf a.d.Pegnitz  
(+49)91265460 - <http://www.gasthof-wiethaler.de>



Auf dieser Homepage findest Du die vollständige [Speisekarte](#) von *Brauerei Gasthof Wiethaler* aus Lauf a.d.Pegnitz. Derzeit sind **24** Menüs und Getränke verfügbar. Für **saisonale oder wöchentliche Angebote** wende Dich bitte direkt an den Inhaber des Restaurants. Du kannst ihn auch über seine Website kontaktieren.

Was [User](#) an Brauerei Gasthof Wiethaler mag:

Dies ist ein Juwel von einem Fund und auf jeden Fall einen Besuch wert. Das Bier wird auf der anderen Straßenseite hergestellt und ist sehr gut. Sprechen Sie über gutes lokales Bier, dieser Ort ist genau das Richtige.

Das Essen hier ist traditionell fränkisch. Wenn Sie also Fleisch mögen, insbesondere Rind- oder Schweinefleisch, dann ist dies ein Ort, an dem Sie diese traditionelle Kost von ihrer besten Seite genieße... [Weiterlesen](#). Im Brauerei Gasthof Wiethaler aus Lauf a.d.Pegnitz hast Du die Möglichkeit köstliche vegetarische Gerichte zu zu sich nehmen, in denen keine Spur von tierischem Fleisch oder Fisch verwendet wurde, des Weiteren genießen die Gäste des Restaurants die große Vielzahl der verschiedensten Kaffee- und Tee-Spezialitäten, die das Restaurant zur Verfügung hat. Das Restaurant ist jedoch vor allem bekannt für seine deftigen deutschen Speisen, zu denen Knödel sowie Salate angeboten werden.

# **Brauerei Gasthof Wiethaler Speisekarte**



## **Salate**

BEILAGENSALAT

## **Alkoholische Getränke**

BIER

## **Pasta**

RUCOLA-NUDELN

## **Pizza**

PIZZA-SPEZIAL

## **Le insalate**

RUCOLA

## **Mains**

FILET

## **Gnocchi**

GNOCCHI

## **Vorspeise**

KAMA

## **German special**

BRATKARTOFFELN

## **Deutsche Spezialitäten**

BRATWURST

## **Drinks**

GETRÄNKE

## **P.j.'s wings**

TRADITIONELL

## **Schnitzel**

SCHNITZEL

CORDON BLEU

## **Restaurant kategorie**

VEGETARIER

NACHTISCH

## **Folgende arten von gerichten werden serviert**

SUPPE

SALAT

NUDELN

## **Speisen werden u.a. mit folgenden zutaten zubereitet**



KÄSE

SCHWEINEFLEISCH

KARTOFFELN

RINDFLEISCH

FLEISCH

# ***Brauerei Gasthof Wiethaler Speisekarte***



## ***Brauerei Gasthof Wiethaler***

Welserplatz 6, 91207 Lauf an der Pegnitz, Bavaria, Germany, Lauf a.d.Pegnitz

**Öffnungszeiten:**  
Dienstag 17:00-22:00  
Mittwoch 11:00-23:00  
Donnerstag 11:00-23:00  
Freitag 11:00-23:00  
Samstag 11:00-23:00  
Sonntag 11:00-23:00

Gemacht mit [speisekarte.menu](https://www.speisekarte.menu)

