



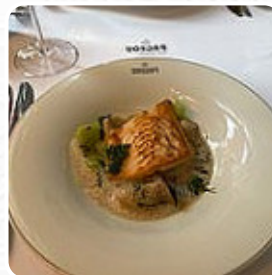
QR-Code zur  
Speisekarte von  
Pageou



## ***Pageou Speisekarte***

<https://speisekarte.menu>

Kardinal-Faulhaber-Str.10 1.OG 80333 München, Germany  
(+49)8924231310 - <https://www.pageou.de/de/>



**Die Speisekarte** des Pageou aus München enthält etwa 86 verschiedene Speisen und Getränke. Durchschnittlich zahlst Du für ein Gericht / Getränk etwa 66 €. Was [Ludwig Heinz](#) an Pageou nicht mag: Gutes Essen, aber nichts Außergewöhnliches. Schöne Einrichtung und Atmosphäre und gute Lage. Ich verstehe den Hype wirklich nicht. Es war buchstäblich nichts da, wo du sagst, ich muss wiederkommen, um es wieder zu essen .... Alle Hauben, aber mehr auf der durchschnittlichen Seite ... das Mezze für zwei Euro für Euro war buchstäblich eine Abzocke für das, was man bekommt. Steak war gut, aber nicht ausgezeichnet und Dess... [Weiterlesen](#). Das Restaurant ist barrierefrei und kann daher auch mit einem Rollstuhl oder physiologischen Einschränkungen genutzt werden, je nach Wetterlage kann man auch gut draußen sitzen und essen. Für diejenigen, die nach Feierabend etwas trinken und mit Freunden zusammensitzen möchten, ist Pageou aus München eine gute Bar, man findet auch einige **internationale Menüs** zur Auswahl im Menü. Es sind auch köstliche Speisen vorhanden, die typisch für Europa sind, leicht bekömmliche *mediterrane Gerichte* sind außerdem auf der Speisekarte verfügbar.

# Pageou Speisekarte



## *Mains*

FILET

## *Salate*

KRAUTSALAT

## *Nudelgerichte*

RAVIOLI

## *Extras*

INGWER

## *Meeresfrüchte*

GARNELEN

## *Sweets*

SCHOKOLADENKUCHEN

## *Para acompañar*

KRAUTSALAT

## *Vorspeise*

KAMA

## *Indische gerichte*

CURRY

## *Rindfleischgerichte*

FILET MIGNON

## *Sushi menüs*

ANLASSER

## *Lamm & hähnchen*

PILZ

## *Main course*

WOLFSBARSCH

## *Eis*

VANILLE

## *Take-home-bottes - our mutzenbacher schnapps*

HASELNUSS

## *Sonstiges*

SASHIMI

## *Entenfleisch*

KNUSPRIGE ENTE

## *Coffee*

ESPRESSO

## *Sushi & sashimi a la carte*

JAKOBSMUSCHEL

## *Build your burger*

KRAUTSALAT

## *Sushi or sashimi*

KRAKE

# Pageou Speisekarte



## Bottles of wine & water

FLASCHE WEIN

## Kaffee

KAFFEE

## Seafood\*

GAMBAS

## Fleisch

GESCHMORTES VOM RIND

## Drinks

GETRÄNKE

## Frutti di mare / seafood

FANG DES TAGES

## Lunch-menü "uno, due... o tre?"

ZWEI GÄNGE \$42.4

## Menüauswahl

JEDER WEITERE GANG \$19.6

## Italian ice flavors

PASSIONSFRUCHT

## Vegetable or hand roll

SPARGEL

## Seasonal testing

FOIE GRAS, GÄNSESTOPFLEBER, STOPFLEBER

## Vorspeisen

JOGHURT

GEFÜLLTE ZUCCHINI

## Nachspeisen

SORBET

CRÈME BRÛLÉE

## Türkische spezialitäten

BAKLAVA

LAHMACUN

## Levante menü

LEVANTE MENÜ \$96.7

WEINBEGLEITUNG PAGEOU MENÜ \$59.8

## Chef's menü

WEINBEGLEITUNG CHEFS MENÜ \$70.6

CHEF'S MENÜ \$140.2

## Alkoholfreie getränke

MINERALWASSER

ZITRONE

WASSER

## Alkoholische getränke

CHARDONNAY

CORONA

ROTWEIN

# Pageou Speisekarte



## Restaurant kategorie



VEGETARIER

NACHTISCH

MITTELMEER

FRANZÖSISCH

## Mittagsmenü

TATAR VOM BAYRISCHEN WAGYU

ERBSENSAMOSA

KALTE GURKEN-APFELSUPPE

BLUMENKOHL (CREME, GERÖSTET, SALAT)

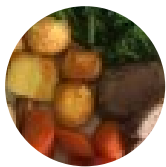
KNUSPER LACHS

KLEINE KÄSEAUSWAHL VOM TÖLZER KAS' LADEN

EIS UND SORBET-VARIATION

BROMBEERRAHMEIS

## Folgende arten von gerichten werden serviert



LAMM

FISCH

SUPPE

MIESMUSCHELN

PASTA

NACHSPEISEN

BURGER

FILET

EISCREME

STEAK

HUMMER

## Speisen werden u.a. mit folgenden zutaten zubereitet



MEERESFRÜCHTE

KOKOSNUSS

JAKOBSMUSCHELN

MANGO

ENTE

GARNELEN

FRUCHT

KÄSE

RINDFLEISCH

KARTOFFELN

HONIG

LACHS

SCHOKOLADE

FLEISCH

# Pageou Speisekarte



## Pageou

Kardinal-Faulhaber-Str.10 1.OG  
80333 München, Germany

### Öffnungszeiten:

Dienstag 12:00-14:30 18:30-22:00

Mittwoch 12:00-14:30 18:30-22:00

Donnerstag 12:00-14:30 18:30-  
22:00

Freitag 12:00-14:30 18:30-22:00

Samstag 18:30-22:00 12:00-15:00

Gemacht mit [speisekarte.menu](https://speisekarte.menu)

