

QR-Code zur Speisekarte von Berg- Gasthof Honigbrunnen

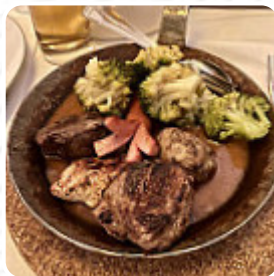


1
A
Acc

Berg- Gasthof Honigbrunnen Speisekarte

<https://speisekarte.menu>

Löbauer Berg 4, 02708 Löbau, Deutschland, Loebau, Germany
(+49)35854139130 - <http://honigbrunnen.de>



Das Lokal aus Loebau bietet 40 verschiedene **Menüs und Getränke auf [der Speisekarte](#)** für durchschnittlich 9 € an. Was [User](#) an Berg- Gasthof Honigbrunnen mag:

tolle Aussicht, schönes gemütliches Esszimmer und der Außenbereich ist auch chic! dort können Sie für einen Drink und genießen Sie den Rest oder Genuss! das Essen hat mich nicht gerade umgeknallt! [Weiterlesen](#). Was

[User](#) an Berg- Gasthof Honigbrunnen nicht mag:

Eigentlich ein sehr schönes Haus. Jedes Mal, wenn Sie den Oberlausitz besuchen, haben wir einen verbindlichen Termin. Wunderschöne Aussicht... leider wurde in letzter Zeit ziemlich vernachlässigt.

Unfreundliche, inkompetente Mitarbeiter, Essen schmeckt nicht mehr. Schade! [Weiterlesen](#). Das Restaurant bietet auch eine Möglichkeit an, bei gutem Wetter draußen zu sitzen und zu essen und trinken. Berg- Gasthof Honigbrunnen aus Loebau reicht **köstliche, gute mediterrane Küche** mit seinen typischen Gerichte, die herzhaften deutschen Gerichten mit dazugehörigen Beilagen wie Pommes und Salaten, kommen bei den Gästen besonders gut an. Es sollte nicht vergessen werden, dass es in diesem Lokal eine umfangreiche Auswahl an **Kaffee- und Tee-Spezialitäten** gibt, AmMorgen wird hier ein vielseitiger Brunch angeboten.

Berg- Gasthof Honigbrunnen Speisekarte



Nachspeisen

PFANNKUCHEN

10 meistbestellte gerichte

APFELSTRUDEL

Pasta

PENNE ARRABIATA \$8.7

A la carte

SCHWEINESCHNITZEL „WIENER ART“ \$12.0

Vegetarische gerichte

SEMMELEKNÖDEL \$8.7

Starters

FEINE BLATTSALATE \$7.6

Unsere klassiker

RINDERROULADE „HAUSFRAUEN ART“ \$14.1

Angebot

ENTENBRATEN \$14.1

Muffins

HIMBEERE

Spzialitäten nach art des hauses

GEGRILLTE SCHWEINEMEDAILLONS \$13.0

Spezial pasta

TAGLIATELLE \$14.1

1st course

BLINIS \$9.8

Fischgerichte

GEBRATENES KNURRHAHNFILET \$15.2

Drinks

GETRÄNKE

Bayerische gerichte

MATJESFILET NACH HAUSFRAUENART \$9.8

Wie bei muttern

GESCHMORTE SCHWEINEBÄCKCHEN \$14.1

Dessert-auswahl

SÜSSES SUSHI \$5.4

Dauerbrenner

WÜRZFLEISCH VOM GEFLÜGEL \$4.3

Unser desserthighlight

GEBRATENES VANILLEEIS \$5.4

Fischspezialitäten & gerichte

HEILBUTTSTEAK AUF FELDSALATSAUCE \$17.4

Berg- Gasthof Honigbrunnen Speisekarte



Auserwählte desserts

LAUWARMES MOHNNKÜCHLEIN \$4.3

Salate

KLEINER BUNTER SALAT \$4.3

BUNTER HONIGBRUNNEN-SALAT \$10.9

Folgende arten von gerichten werden serviert

FISCH

EISCREME

Vorspeisen

RINDERZUNGE \$12.0

HAUSGEMACHTE SÜLZE \$8.7

FEINE SCHEIBEN VON DER PASTINAKE UND ROTER BEETE \$8.7

Suppen

WILDRAHMSUPPE \$4.3

HONIGBRUNNENSÜPPCHEN \$4.3

GRÜN-WEISSES GEMÜSESÜPPCHEN \$5.4

Deftig & kräftig aus topf, pfanne und vom grill

LAUSITZER ENTENLEBER \$10.9

BERGSTEIGERPFANNE \$16.3

BRATEN VOM HIRSCHKALB \$15.2

SCHWEINESTEAK VOM KACHELFLEISCH \$13.0

Speisen werden u.a. mit folgenden zutaten zubereitet

HONIG

REIS

APFEL

GEMÜSE

CHAMPIGNONS

Berg- Gasthof Honigbrunnen Speisekarte



Berg- Gasthof Honigbrunnen

Löbauer Berg 4, 02708 Löbau,
Deutschland, Loebau, Germany

Öffnungszeiten:

Montag 11:00 -20:00
Dienstag 11:00 -20:00
Mittwoch 11:00 -20:00
Donnerstag 11:00 -20:00
Freitag 11:00 -20:00
Samstag 11:00 -20:00
Sonntag 11:00 -20:00

Gemacht mit speisekarte.menu

