

Nudel
Quelle

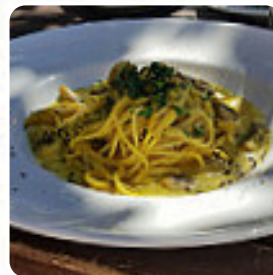


Nudelquelle Speisekarte

<https://speisekarte.menu>

Wissmannstraße 1, Düsseldorf, Germany

(+49)0211394374, (+49)211394374 - <http://nudel-quelle.de>



Das Lokal aus Düsseldorf bietet **14** verschiedene Gerichte und Getränke auf [der Karte](#) für durchschnittlich 6 € an. Was [Tino Heinze](#) an Nudelquelle mag:

Ja, die Nudelquelle sieht aus wie ein Snack. Aber das Essen ist dort wirklich lecker. Die Angeklagten sind freundlich und schnell. Der Kassierer sollte der Salat mit Truthahnstreifen sein. Es ist immer bereit und gut. Es gibt auch Pizzarollen für die Wartezeit. Du kannst dich nicht beklagen. [Weiterlesen](#). Im Nudelquelle aus Düsseldorf wird *lecker Pizza* nach traditioneller Methode **ofenfrisch** gebacken, und es erwartet Dich traditionell italienische Küche mit Klassikern wie Pizza und Pasta.

Nudelquelle Speisekarte



Pizza

TRUTHAHN



BRUSCHETTA ALLA ROMANA

\$5.4

VITELLO TONNATO

\$7.6

CARPACCIO, RUCOLA

\$7.6

Vegetarische spezialitäten

BLÄTTERTEIGROLLEN \$5.4

Warme vorspeisen

SCHNECKEN \$6.5

Zuppe - suppen

ZUPPA DI POMODORO \$5.4

Gemüseauflauf

GEFÜLLTE CHAMPIGNONS \$6.5

Salate

CAPRESE \$6.5

SALAT

Folgende arten von gerichten werden serviert

PIZZA

NUDELN

SALAT

Vorspeisen

ANITIPASTO DELLA CASA \$8.7

Nudelquelle Speisekarte



Nudelquelle

Wissmannstraße 1, Düsseldorf,
Germany

Öffnungszeiten:

Montag 11:00 -15:00 17:00 -23:00
Dienstag 11:00 -15:00 17:00 -23:00
Mittwoch 11:00 -15:00 17:00 -23:00
Donnerstag 11:00 -15:00 17:00
-23:00
Freitag 11:00 -15:00 17:00 -23:00
Sonntag 16:00 -23:00

Gemacht mit [speisekarte.menu](https://www.speisekarte.menu)

