

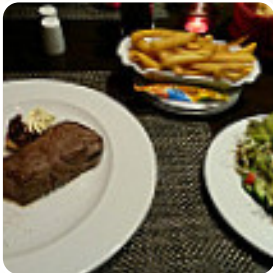


## *Abba Mia Speisekarte*

<https://speisekarte.menu>

Lietzenburger Str. 89, 10719 Berlin, Germany

(+49)308871860 - <https://www.abbahoteles.com/es/destinos/abba-berlin-hotel/restaurante.html>



Hier findest Du die [Speisekarte](#) von Abba Mia in Berlin. Zurzeit stehen 20 Speisen und Getränke auf der Karte. Saisonale oder wöchentliche Angebote kannst Du per Telefon erfragen. Was [Tilo Ulrich](#) an Abba Mia mag: Wir wollten ein schönes und ruhiges Abendessen im Hotel (waren zu müde, um auszugehen). Wir haben einen sehr herzlichen und netten Service, das Essen war sehr gut, schön serviert und lecker. . . . [Weiterlesen](#). Bei schönem Wetter kann man sogar im Außenbereich etwas zu Dir nehmen, und in die barrierefreie Räumlichkeiten kommen auch Besucher mit Rollstuhl oder körperlichen Einschränkungen. Um Du Lust auf süße Leckereien hast, kann Abba Mia mit seinen **leckeren Desserts** sicher Abhilfe schaffen, das Lokal serviert jedoch auch Speisen typisch für Europa sind. Egal zu welchem Anlass - eine Feier - das hauseigene Catering macht es einfach, das Essen von Abba Mia in deinen eigenen vier Wänden zu genießen, zusätzlich findest Du hier süße Köstlichkeiten, Kuchen, kleine Snacks und dazu **gekühlte Erfrischungen und heiße Getränke**.

# *Abba Mia Speisekarte*



## *Salate*

SALAT

## *Alkoholfreie Getränke*

WASSER

## *Pizza*

PIZZA-SPEZIAL

## *Beilagen*

POMMES

## *Starters*

PLATTE

## *Getränke*

WASSER

## *Fleischgerichte vom Schwein*

SCHWEINESCHNITZEL

## *Mittagsangebot - asiatisch*

GEMÜSE

## *French fries*

POMMES FRITTES

## *Kaffee*

KAFFEE

## *Schnitzel*

SCHNITZEL

SCHNITZEL WIENER ART

## *Restaurant kategorie*

BAR

COCKTAIL

## *Speisen werden u.a. mit folgenden Zutaten zubereitet*

ENTE

SCHWEINEFLEISCH

## *Folgende Arten von Gerichten werden serviert*

SUPPE

BROT

PASTA

SALAT

# *Abba Mia Speisekarte*



## *Abba Mia*

Lietzenburger Str. 89, 10719  
Berlin, Germany

**Öffnungszeiten:**  
---

Gemacht mit [speisekarte.menu](https://speisekarte.menu)

