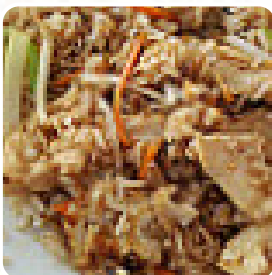




Yoshi's Nudelbar Speisekarte

<https://speisekarte.menu>

Fruchtmarktstr. 3, 66482 Zweibruecken, Rhineland-Palatinate, Germany, Zweibrücken
(+49)63328001433,(+49)6332569234 - <http://www.zw-menu.de>



Eine **vollständige Speisekarte von Yoshi's Nudelbar** über alle 11 Gerichte und Getränke findest Du hier im Menü. Für **saisonale oder wöchentliche Angebote** wende Dich bitte telefonisch oder über die Kontaktdaten auf der Website an den Inhaber. In dieser Küche werden mit typisch **asiatischen Gewürzen köstliche landestypische Gerichte** zubereitet, und Du kannst Dich auf die leckere typische Meeresfrüchteküche freuen. Nach dem Essen (oder währenddessen) kannst Du noch an der Bar bei einem **alkoholischen oder nicht-alkoholischen Getränk** entspannen, zudem lieben die Besucher die ideenreiche Mischung der verschiedenen Speisen mit neuen und teilweise experimentierfreudigen Produkten - ein schönes Beispiel einer gelungenen **Asian Fusion**. Nicht zu vergessen ist natürlich auch die umfangreiche Vielzahl an **Kaffee- und Tee-Spezialitäten** in diesem Restaurant. Das Menü des Gasthauses ist auch für **Vegetarier** geeignet, denn es gibt Gerichte bei denen gänzlich auf Fleisch verzichtet wird. Reserviere Deinen Tisch einfach online, damit Du vor Ort nicht warten musst, oder ruf für eine Reservierung einfach dort an, die Telefonnummer ist ([+49\)63328001433](tel:+4963328001433), ([+49\)6332569234](tel:+496332569234).

Yoshi's Nudelbar Speisekarte



Vegetarisch

TOFU

Snacks

CHIPS

Fresh juices

KAROTTE

Noodle

KRABBE

Alkoholische Getränke

CORONA

BIER

***Speisen werden u.a. mit
folgenden Zutaten zubereitet***

REIS

MEERESFRÜCHTE

KÄSE

FLEISCH

Yoshi's Nudelbar Speisekarte



Yoshi's Nudelbar

Fruchtmarktstr. 3, 66482
Zweibruecken, Rhineland-
Palatinate, Germany,
Zweibrücken

Öffnungszeiten:
Montag 11:00-14:30
Dienstag 11:00-14:30
Mittwoch 11:00-14:30
Donnerstag 11:00-14:30
Freitag 11:00-14:30
Samstag 11:00-22:30
Sonntag 11:00-22:30

Gemacht mit [speisekarte.menu](https://www.speisekarte.menu)

