

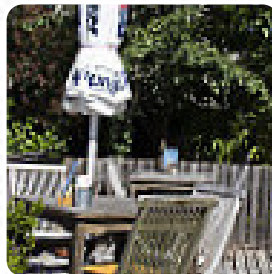
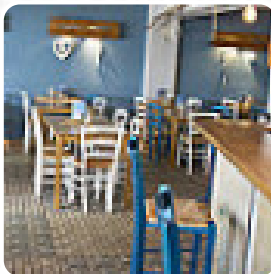


## ***Bar Café Rüffelmacher Speisekarte***

<https://speisekarte.menu>

Rothenburger Straße 53, Oberasbach, Germany

(+49)09119693847,(+49)9119693847,(+49)91189290782 - <https://cafeleo.eatbu.com/?lang=de>



Die **Speisekarte von Bar Café Rüffelmacher** 's aus Oberasbach beinhaltet 12 Gerichte. Im Durchschnitt kosten **Gerichte oder Getränke auf der Speisekarte** ca. 9 €. Die Kategorien können weiter unten eingesehen werden, und hier findest Du alle 12 Mahlzeiten und Getränke auf ihrer Speisekarte. Bar Café Rüffelmacher ist als Bar gut geeignet, wenn man nach **Dienstschluss noch einen Cocktail trinken**, und mit Freunden zusammen oder alleine sitzen möchte, außerdem erhältst Du hier süße Stückchen, Kuchen, einfache Snacks und dazu **gekühlte Erfrischungen und heiße Getränke**. Die Küche des Bar Café Rüffelmacher kennt auch viele **internationale Gerichte**, am Morgen wird hier ein **vielseitiger Brunch** angeboten. Im Bar Café Rüffelmacher wird auf **offener Flamme saftiges Fleisch frisch zubereitet** und mit wohlschmeckenden Beilagen garniert, es ist besonders auch mit den mundgerechten **Tapas**, dass du absolut nichts falsch machen kannst, weil es etwas für alle Vorlieben gibt. Das Vergnügen verschiedener Sportveranstaltungen ist ebenso ein Highlight, wenn Sie in dieser **Sportbar** sind, Darüber hinaus ist die Getränkekarte an diesem speziellen Ort außergewöhnlich und bietet eine bedeutende und abwechslungsreiche Selektion sowohl von lokalen als auch internationalen Bieren, die definitiv einen Versuch wert sind. Nicht zu übersehen ist auch die umfassende Auswahl an **Kaffee- und Tee-Spezialitäten** in diesem Restaurant. Reservierungen können bei diesem Gasthaus per Telefon vorgenommen werden, Kontaktnummer: [\(+49\)09119693847](tel:+4909119693847),[\(+49\)9119693847](tel:+499119693847),[\(+49\)91189290782](tel:+4991189290782). Auf der Website des Etablissements [eatbu.com](http://eatbu.com) kann man möglicherweise Essen bestellen wie Menüs.

# *Bar Café Rüffelmacher Speisekarte*

## *Vorspeisen*

CROSTINI \$6.5

## *Panini*

LEO'S SCHINKEN-KÄSE \$6.5

LEO'S SALAMI-KÄSE \$6.5

LEO'S JAMÓN \$7.6

LEO'S CAPRESE \$7.6

## *Frühstück*

LEO'S EIERLEI \$10.9

LEO'S VEGETARISCHES \$9.8

LEO'S VEGANES \$10.9

LEO'S KLEINE SPORTSKANONE \$9.8

LEO'S GROSSE SPORTSKANONE \$10.9

LEO'S ALLERLEI \$10.9

LEO'S DOPPELPACK \$25.0

# *Bar Café Rüffelmacher Speisekarte*

## *Bar Café Rüffelmacher*

Rothenburger Straße 53,  
Oberasbach, Germany

**Öffnungszeiten:**  
Donnerstag 09:00-15:00  
Freitag 09:00-15:00  
Samstag 09:00-15:00  
Sonntag 09:00-15:00

Gemacht mit [speisekarte.menu](#)

