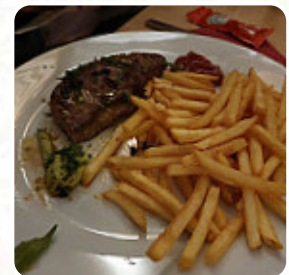
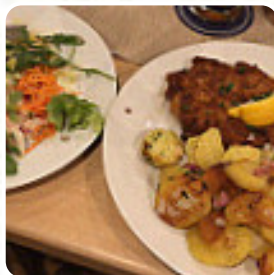




Gasthof Zur Linde Speisekarte

<https://speisekarte.menu>

Muenchner Str. 1, 86316 Friedberg, Bavaria, Germany
(+49)82140884006 - <http://linde-friedberg.de/>



Das Menü des Gasthof Zur Linde aus Friedberg umfasst etwa 62 verschiedene Speisen und Getränke. Im Durchschnitt zahlst Du für ein Gericht / Getränk etwa 8 €. Was [User](#) an Gasthof Zur Linde mag: Der Empfang ist angenehm, der Service höflich und effizient, die Speisen sind gut und gut zubereitet, dazu sind die Preise sehr vernünftig. Einen guten Abend und ein gutes Abendessen. [Weiterlesen](#). Was [User](#) an Gasthof Zur Linde nicht mag:

Der Anfang war gut, aber bis heute ist das Niveau deutlich gesunken, schade. Warum Wirte den Anfangsschwung nicht weiter so verfolgen können, der Ruf ist schnell verspielt [Weiterlesen](#). Das Restaurant ist barrierefrei und kann daher auch mit einem Rollstuhl oder körperlichen Einschränkungen genutzt werden. Im Gasthof Zur Linde aus Friedberg bietet man **Gerichte genießen, wie sie in Europa üblich** sind, an der Bar, kannst Du Dich bei einem *kühlen Bier* oder anderen alkoholischen und alkoholfreien Getränken erholen. Hauptsächlich ist das Restaurant bekannt für seine deftigen deutschen Speisen einschließlich Knödel und Salate, die serviert werden, köstliche vegetarische Menüs sind auch im Menü verfügbar.

Gasthof Zur Linde Speisekarte



Salate

BEILAGENSALAT

Alkoholfreie Getränke

AUFZUG

Pizza

MISTA

Snacks

GROSSER BUNTER MARKTSALAT \$6.5

Fleischgerichte

PORTION POMMES \$3.3

Sweets

SCHOKOLADENKUCHEN

Pasta - spaghetti

PESTO

Suppe

KÜRBISCREMESUPPE \$4.3

Überbackenes

SCHWEINEFILET-MEDAILLONS \$16.3

Speisen

LAUWARMER SCHOKOLADENKUCHEN \$5.4

Hühnerfleisch

PFANNE

Nachtisch

GEMISCHTES EIS OHNE SAHNE \$5.4

Für unsere kleinen Gäste

ZANDERKNUSPERLE \$6.5

Kinderkarte

KLEINER BUNTER MARKTSALAT \$4.3

Für Kinder

KLEINES PANIERTES SCHNITZEL \$5.4

German special

BRATKARTOFFELN

Schnitzel & steaks

PUTENSTEAK \$10.9

Bayrisches wirtshaus schmankerl

ALLGÄUER ZWIEBELROSTBRATEN \$21.7

Für kleine Gäste

KLEINES PUTENSCHNITZEL NATUR \$6.5

Spezial pasta

TAGLIATELLE \$12.0

Spezial-salat

BAYRISCHER WURSTSALAT \$7.6

Gasthof Zur Linde Speisekarte



Drinks

GETRÄNKE

Aus der pfanne

RINDERIENDENSTEAK ROSA
GEBRATEN, \$21.7

Carne / grillspez.

CORDON BLEU VOM SCHWEIN
MIT POMMES \$13.0

Kinder- / seniorenkarte

KLEINE PORTION KASSPATZEN \$5.4

Neighborhood burgers

DER KLASSIKER

Eisbecher & eisspezialitäten

GEMISCHTES EIS MIT SAHNE \$5.4

Alkoholische getränke

CORONA

BIER

Suppen

PFANNKUCHENSUPPE \$4.3

BAYERISCHE
LEBERKNÖDELSUPPE \$4.3

10 meistbestellte gerichte

BUNTER SALAT \$12.0

APFELSTRUDEL \$5.4

Fischgerichte

ZANDERFILET GEBRATEN \$16.3

GOLDBARSCHFILET GEBACKEN \$9.8

Kinder

SPÄTZLE MIT SOSSE \$3.3

KNÖDEL MIT SOSSE \$2.2

Nachspeisen

„DAZU DER BESTE EIERLIKÖR DER
REGION...

AFFOGATO AL CAFFE

APFELKICHERL IN ZIMT-ZUCKER \$5.4

Schnitzel

CORDON BLEU

SCHNITZEL

SCHNITZEL WIENER ART

Folgende arten von gerichten werden serviert

SALAT

STEAK

NUDELN

Kleine brtotzeit

SAURER LIMBURGER MIT ROTEN
ZWIEBELN \$7.6

BUNTER WURSTSALAT MIT KÄSE \$8.7

KASBAZI AUSGARNIERT \$7.6

SEMMEKNÖDEL, SAUER
ANG'MACHT, \$7.6

Gasthof Zur Linde Speisekarte



**Speisen werden u.a. mit
folgenden Zutaten zubereitet**

SCHWEINEFLEISCH

KARTOFFELN

SCHOKOLADE

FLEISCH

ZWIEBEL

ALLGÄUER KASSPATZEN

\$9.8

KNÖDELG'RÖSTL

\$8.7

Wirtshauschmankerl

KRUSTENSCHWEINSBRATEN IN
BRAUNBIERSOSSE \$12.0

MÜNCHNER TELLERFLEISCH IN
MEERRETTICHSSOSSE, \$13.0

NUDELTASCHEN GEFÜLLT \$10.9

BRAUMEISTERGULASCH MIT
SERVIETTENKNÖDEL \$12.0

SAURE LEBER MIT
BRATKARTOFFELN \$9.8

Gasthof Zur Linde Speisekarte



Gasthof Zur Linde

Muenchner Str. 1, 86316
Friedberg, Bavaria, Germany

Öffnungszeiten:

Dienstag 11:00-23:00
Mittwoch 11:00-23:00
Donnerstag 11:00-23:00
Freitag 11:00-23:00
Samstag 11:00-23:00
Sonntag 11:00-23:00

Gemacht mit speisekarte.menu

