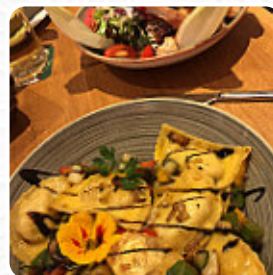
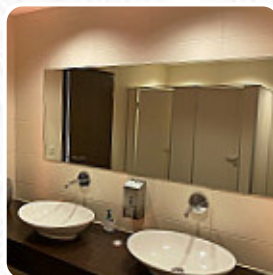




## Talstation Speisekarte

<https://speisekarte.menu>

Dietzelbachstrasse 1, 79244 Muenstertal, Baden-Wuerttemberg, Germany, Münstertal  
(+49)76367872274,(+49)763678010 - <http://www.talstation.info>



Eine **umfangreiche Speisekarte** von Talstation aus Münstertal über alle 54 Mahlzeiten und Getränke findest Du hier im Menü. Für **saisonale oder wöchentliche Angebote** wende Dich bitte telefonisch oder über die Kontaktdaten auf der Website an den Inhaber. In diesem Etablissement kannst Du **wohlschmeckende vegetarische Mahlzeiten essen**, bei denen kein tierisches Fleisch oder Fisch verwendet wurde, an der Bar kannst Du auch bei einem **kühlen Bier** oder anderen alkoholischen und nicht-alkoholischen Getränken entspannen. Bekannt ist das Restaurant aber insbesondere für seine **deftigen deutschen Gerichte** zu denen Knödel sowie Salate gereicht werden, auch lieben die Gäste des Restaurants die umfassende Vielzahl an verschiedensten **Kaffee- und Tee-Spezialitäten**, die das Restaurant zu bieten hat. Die Räumlichkeiten im Restaurant sind barrierefrei und können auch mit einem Rollstuhl oder körperlichen Einschränkungen genutzt werden. Das Menü des Lokals ist auch für **Vegetarier** geeignet, denn es gibt Gerichte bei denen gänzlich auf Fleisch verzichtet wird. Reserviere Deinen Tisch einfach online, damit Du vor Ort nicht warten musst, oder ruf für eine Reservierung einfach dort an, die Nummer ist [\(+49\)76367872274](tel:+4976367872274),[\(+49\)763678010](tel:+49763678010).

# Talstation Speisekarte



## **Burgers**

VEGGIE BURGER

## **Schnitzel**

CORDON BLEU

## **Pizza klein - ø 22cm**

HOLLANDAISE

## **Nachtisch**

GEMISCHTES EIS OHNE SAHNE

## **Hausgemachte suppen**

PIKANTE KOKOS-CURRYSUPPE

## **Eiskaffee, eisschokolade, shake, smoothie und cocktail**

SANFTER ENGEL

## **Flammkuchen**

HAUSGEMACHTER, KNUSPRIGER  
FLAMMKUCHEN

## **Salate**

GROSSER SALATTeller TALSTATION

## **Vorspeisen . salate**

BEILAGENSALAT (VEG.)

## **Für unseren nachwuchs**

PORTION POMMES MIT KETCHUP MAJO

## **Vorweg oder für den kleinen hunger...**

GULASCHSUPPE IN DER TERRINE

## **Eisbecher & eisspezialitäten**

GEMISCHTES EIS MIT SAHNE

## **Pasta**

PENNE MIT GEBRATENEM GEMÜSE  
(VEG.)

PENNE MIT GEGRILLTEN GAMBAS

## **Für den kleinen hunger**

KLEINES SCHWEINESCHNITZEL

STEINPILZRAVIOLI

## **Eisspezialitäten**

NUSSKNACKER

EIERLIKÖRBECHER

## **Kindergерichte**

FISCHSTÄBCHEN MIT POMMES

KARTOFFELPUFFER MIT APFELMUS

## **Vesper**

BADISCHER WURSTSALAT ELSÄSSER  
ART

BADISCHER WURSTSALAT  
TRADITIONELL MIT BRÄGELE

BADISCHER WURSTSALAT  
TRADITIONELL MIT BROT

# Talstation Speisekarte



## Kinder

KINDERBECHER „TALSTATION“ FÜR KIDS

KINDERSCHOKI

PASTA MIT SOSSE

## Warme gerichte

RUMPSTEAK VOM DEUTSCHEN FÄRSEN RIND

SAFTIGES HOLZFÄLLERSTEAK VOM SCHWEINERÜCKEN (MAGER)

SCHWEINESCHNITZEL „WIENER ART“ (VOM RÜCKEN)

ASIATISCHES PUTENCURRY

BELCHENBURGER

LACHSSTEAK IM WEISSWEINSCHAUM

## Frühstück

EICHBODEN BAUERNOMELETTE

SCHAUINSLAND

KÖPFLE

BAMBINIFRÜHSTÜCK (KINDER)

TALSTATION (FÜR 2 PERSONEN)

BRANDEN

BELCHEN

## Nachspeisen



WÄRMERER APFELSTRUDEL

SCHWARZWALDBECHER

EISKAFFEE EISKAFFEE MIT SAHNE

OBSTBECHER

COUPÉ DÄNEMARK

EISSCHOKOLADE EISSCHOKOLADE MIT SAHNE

WARMER SCHOKOMUFFIN

EISSCHOKOLADE MIT SCHLAGSAHNE

DAS KLEINE FEINE

SNOW-ICE

MILCHEIS (LACTOSEFREI)

MILCH-SHAKE MIT VANILLEEIS

MILCH-SHAKE MIT SCHOKOEIS

MILCH-SHAKE MIT ERDBEEREIS

CREPES

# *Talstation Speisekarte*



## *Talstation*

Dietzelbachstrasse 1, 79244  
Muenstertal, Baden-  
Wuerttemberg, Germany,  
Münstertal

### **Öffnungszeiten:**

Montag 09:00 -18:30  
Dienstag 09:00 -24:00  
Mittwoch 09:00 -24:00  
Donnerstag 09:00 -24:00  
Freitag 09:00 -24:00  
Samstag 09:00 -24:00  
Sonntag 09:00 -24:00

Gemacht mit [speisekarte.menu](https://speisekarte.menu)

