

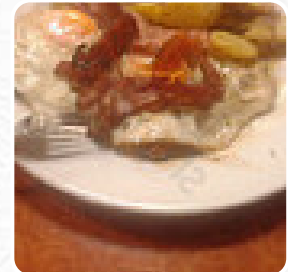
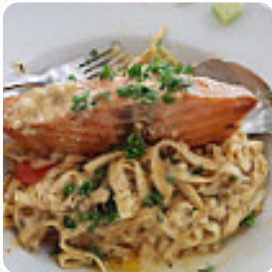


Autohof Tennenlohe Speisekarte

<https://speisekarte.menu>

Sebastianstr. 28, 91058 Erlangen, Bavaria, Germany

(+49)9131602892 - <http://www.autohoftennenlohe.de/de/Gasthaus>



Auf dieser Site findest Du die **vollständige Speisekarte von Autohof Tennenlohe** aus Erlangen. Derzeit sind 15 Gerichte und Getränke verfügbar. Für **wechselnde Angebote** wende Dich bitte direkt an den Inhaber des Restaurants. Du kannst ihn auch über seine Website kontaktieren. Dieses Restaurant reicht **Menüs, welche typisch für den ganzen Kontinent Europa** sind, es stehen auch **köstliche vegetarische Speisen** im Menü. Bekannt ist das Gasthaus aber insbesondere für seine **deftigen deutschen Speisen** zu denen Kartoffeln sowie Salate serviert werden, zum Frühstück wird hier ein **reichhaltiger Brunch** angeboten. Reserviere Deinen Tisch einfach online, damit Du vor Ort nicht warten musst, oder ruf für eine Reservierung einfach dort an, die Nummer ist [\(+49\)9131602892](tel:+499131602892). Möglicherweise kannst Du auf der Webpage des Lokals [autohoftennenlohe.de](http://www.autohoftennenlohe.de) Gerichte bestellen. Du kannst Gerichte und Getränke auch an der Theke des Gasthauses tafeln, je nach Wetterlage kann man auch gut draußen sitzen und tafeln. Der Gastraum lädt zum Verweilen und ausgiebig ausprobieren ein.

Autohof Tennenlohe Speisekarte



Salate

SALAT

Alkoholische getränke

BIER

Schnitzel

SCHNITZEL

Pasta - spaghetti

PESTO

Spirituosen

ABSOLUT

Tageskarte - donnerstag

LINGUINE

Beverages

HEISSER KAFFEE

Deutsche spezialitäten

BRATWURST

Kaffee

KAFFEE

*Speisen werden u.a. mit
folgenden zutaten zubereitet*

FLEISCH

*Folgende arten von gerichten
werden serviert*

SUPPE

Autohof Tennenlohe Speisekarte



Autohof Tennenlohe

Sebastianstr. 28, 91058
Erlangen, Bavaria, Germany

Öffnungszeiten:
Sonntag 08:00-23:00
Montag 06:00-23:00
Dienstag 06:00-23:00
Mittwoch 06:00-23:00
Donnerstag 06:00-23:00
Freitag 06:00-23:00
Samstag 07:00-23:00

Gemacht mit [speisekarte.menu](https://www.speisekarte.menu)

