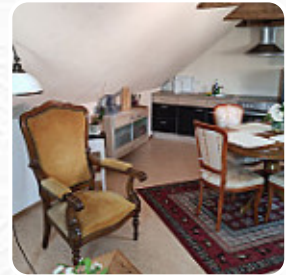




## ***Cafe 28 Speisekarte***

<https://speisekarte.menu>

Am Markt 28, 23966 Wismar, Mecklenburg-West Pomerania, Germany  
(+49)38413347722 - <http://cafe28-pension.de/>



Hier findest Du die **Speisekarte von Cafe 28**. Zurzeit stehen 23 Gerichte und Getränke im Menü. **Saisonale oder wöchentliche Angebote** kannst Du per Telefon erfragen. In diesem Gasthaus kannst Du **feine vegetarische Menüs schlemmen**, bei denen kein tierisches Fleisch oder Fisch verwendet wurde, außerdem erhältst Du hier süße Stückchen, Kuchen, kleine Snacks und dazu **gekühlte Erfrischungen und heiße Getränke**. Im Cafe 28 gibt es zum Frühstück einen **vielseitigen Brunch** bei dem Du nach Lust und Laune genießen kannst, auch lieben die Gäste des Lokals die große Vielzahl an verschiedensten **Kaffee- und Tee-Spezialitäten**, die das Restaurant zu bieten hat. Du kannst auch einfach unter der Telefonnummer [\(+49\)38413347722](tel:+4938413347722) durchklingeln, um Deine Reservierung zu tätigen.

# Cafe 28 Speisekarte

## Alkoholfreie Getränke

ZITRONE

## Pasta

MOZZARELLA-NUDELN

## Indische Spezialitäten

CHAI-TEEMISCHUNG

## Nachspeisen

KÄSEPLATTE

## Starters

PLATTE

## Hühnerfleisch

PFANNE

## Breakfast bites

FRISCHES OBST

## Flat Angebote

ANGEBOT

## Coffee

CAPPUCCINO

## Kaffee

KAFFEE

## Drinks

GETRÄNKE

## Pizza

MISTA

TOMATE

**Speisen werden u.a. mit folgenden Zutaten zubereitet**



TOMATE

MILCH

KÄSE

EIER

FLEISCH

KARTOFFELN

WURST

APFEL

FRUCHT



# *Cafe 28 Speisekarte*



## *Cafe 28*

Am Markt 28, 23966 Wismar,  
Mecklenburg-West Pomerania,  
Germany

**Öffnungszeiten:**

Gemacht mit [speisekarte.menu](https://www.speisekarte.menu)

