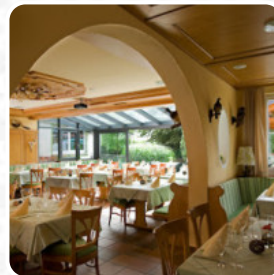
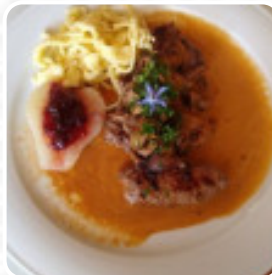




Gasthof Jagerstube Speisekarte

<https://speisekarte.menu>

Schaeferweg 14, 89143 Blaubeuren, Baden-Württemberg, Germany, Blaubeuren-Seißen
(+49)73446453 - <http://www.jaegerstueble.net>



Eine **vollständige Speisekarte von Gasthof Jagerstube** aus Blaubeuren-Seißen über alle 11 Menüs und Getränke findest Du hier auf der Speisekarte. Für **saisonale oder wöchentliche Angebote** wende Dich bitte telefonisch oder über die Kontaktdaten auf der Website an den Inhaber. Im Gasthof Jagerstube erhältst Du **herzhafte deutsche Speisen** sowie appetitliche Beilagen wie **Klöße** sowie Salate, am Morgen wird hier ein **reichhaltiger Brunch** angeboten. Wenn es zum Nachtisch noch etwas süßes sein darf, enttäuscht auch dort Gasthof Jagerstube nicht mit seiner umfangreichen **Auswahl an Desserts**, auch lieben die Gäste des Gasthauses die umfassende Auswahl an unterschiedlichsten **Kaffee- und Tee-Spezialitäten**, die das Speiselokal zu bieten hat. Die Räume vor Ort sind barrierefrei und können auch mit einem Rollstuhl oder physiologischen Behinderungen genutzt werden. Reserviere Deinen Tisch einfach online, damit Du vor Ort nicht warten musst, oder ruf für eine Reservierung einfach dort an, die Rufnummer ist **(+49)73446453**. Auf der Website des Restaurants [jaegerstueble.net](http://www.jaegerstueble.net) kann man möglicherweise Essen bestellen wie Speisen.

Gasthof Jagerstube Speisekarte



Salate

KARTOFFELSALAT

Nachspeisen

ERDBEEREIS

Hauptgerichte

GORGONZOLA-KÜRBIS

Schnitzel

SCHNITZEL

Restaurant kategorie

NACHTISCH

***Speisen werden u.a. mit
folgenden zutaten zubereitet***

KÄSE

***Folgende arten von gerichten
werden serviert***

SALAT

VORSPEISE

Gasthof Jagerstube Speisekarte



Gasthof Jagerstube

Schaeferweg 14, 89143
Blaubeuren, Baden-Wurttemberg,
Germany, Blaubeuren-Seißen

Öffnungszeiten:
Donnerstag 05:00-23:00
Freitag 05:00-23:00
Samstag 05:00-23:00
Sonntag 05:00-23:00
Mittwoch 05:00-23:00

Gemacht mit [speisekarte.menu](https://www.speisekarte.menu)

