

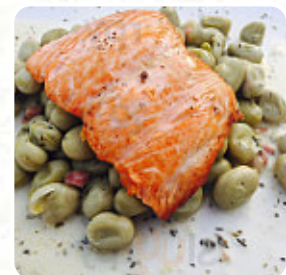
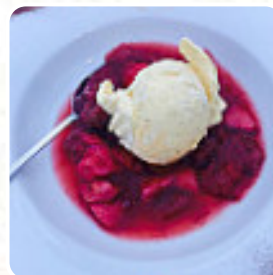
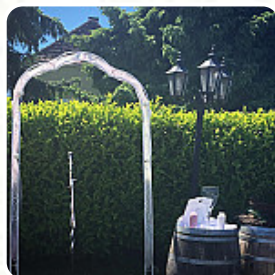


## ***Landgasthof Zur Bergeshöh Speisekarte***

<https://speisekarte.menu>

Höhenweg 89, Schwelm, Germany

(+49)0233614260,(+49)233614260,(+49)1722601780 - <http://www.dorfstrasse13.de>



**Die Speisekarte des Landgasthof Zur Bergeshöh aus Schwelm** enthält etwa 22 verschiedene Menüs und Getränke. Im Durchschnitt zahlst Du für ein Gericht / Getränk etwa 14 €, und hier findest Du alle 22 Menüs und Getränke auf ihrer Speisekarte. Dieses Restaurant bietet **Gerichte, welche typisch für den ganzen Kontinent**

**Europa** sind, es stehen auch **köstliche vegetarische Speisen** im Menü. Nach dem Essen (oder währenddessen) kannst Du noch an der Bar bei einem **alkoholischen oder nicht-alkoholischen Getränk** entspannen. Im Landgasthof Zur Bergeshöh erhältst Du **herzhafteste deutsche Gerichte** sowie schmackhafte Beilagen wie **Klöße** sowie Salate. Im Landgasthof Zur Bergeshöh gibt es am Morgen einen **reichhaltigen Brunch** bei dem Du nach Lust und Laune schlemmen kannst. Die Räume vor Ort sind barrierefrei und können auch mit einem Rollstuhl oder physiologischen Behinderungen genutzt werden. Die Speisekarte des Etablissements ist auch für **Vegetarier** geeignet, denn es gibt Speisen bei denen vollständig auf Fleisch verzichtet wird. Reservierungen können bei diesem Restaurant telefonisch getätigt werden, Nummer:

[\(+49\)0233614260](tel:+490233614260),[\(+49\)233614260](tel:+49233614260),[\(+49\)1722601780](tel:+491722601780).

# Landgasthof Zur Bergeshöh Speisekarte



## Vorspeisen

GERÄUCHERTER LACHS \$16.3

## Vegetarisch

HAUSGEMACHTER KARTOFFELRÖSTI \$19.6

## Getränke

GLAS WEIN

## Schnitzel

SCHNITZEL

## Nachspeisen

NACHTISCH DES TAGES \$8.7

## Vorspeisen und kleine gerichte

CARPACCIO VON DER ROTEN BETE \$16.3

## Angebot

SCHWEINESCHNITZEL

## German special

BRATKARTOFFELN

## Baked potatoe

OFENKARTOFFEL \$17.4

## Suppen

CREMESÜPPCHEN VON DER STRAUCHTOMATE \$5.4

## Salate

ZIEGENKÄSE IM SPECKMANTEL \$15.2

## Kalared xo menu (minimum 2 persons)

HAUPTKURS

## Kindergerichte

FEINE NUDELN \$17.4

## Aus der frischfisch-theke:

HERINGSTIPP \$17.4

## Speisen werden u.a. mit folgenden zutaten zubereitet

RINDFLEISCH

KARTOFFELN

## Folgende arten von gerichten werden serviert

SALAT

VORSPEISE

## Speisen

TOMATEN-ZWIEBEL-KONFITÜRE FETA KÄSE \$13.0

FILET VOM ZANDER KARTOFFELKRUSTE

FILET VOM SEEHECHT \$21.7

STEAK VOM ARGENTINISCHEN RIND

# *Landgasthof Zur Bergeshöh Speisekarte*



## *Landgasthof Zur Bergeshöh*

Höhenweg 89, Schwelm,  
Germany

Öffnungszeiten:

Gemacht mit [speisekarte.menu](https://www.speisekarte.menu)

