

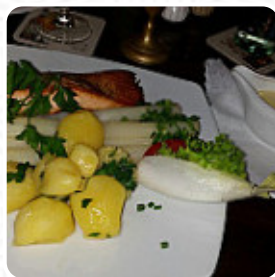


Residenz-Café Speisekarte

<https://speisekarte.menu>

Grüner Markt 4, Weimar, Germany

(+49)0364359408,(+49)364359408 - <https://www.residenz-cafe.de>



Das Menü des Residenz-Café aus Weimar enthält etwa 96 verschiedene Speisen und Getränke. Im Durchschnitt zahlst Du für ein Gericht / Getränk etwa 6 €, und hier findest Du alle 96 Gerichte und Getränke auf ihrer Speisekarte. Was [Dave A](#) an Residenz-Café mag:

Ich habe vor ein paar Jahren hier gegessen und es war eine der unvergesslichsten Mahlzeiten, die ich je hatte. Das Ambiente war fantastisch und es gab eine tolle Speisekarte. Ich glaube, ich hatte eine... Was [Josefa Born](#) an Residenz-Café nicht mag:

Wir kamen aufgrund einer Empfehlung und waren sehr enttäuscht. Der Service war schlecht und langsam und das Essen meist kalt und geschmacklos. Vielleicht nur für Kaffee/Getränke ok. Im Residenz-Café in [Weimar](#) kannst Du urige deutsche Gerichte sowie appetitliche Beilagen wie **Knödel** und Salate genießen, du erhältst hier außerdem leckere Häppchen, Kuchen, kleine Snacks und dazu *gekühlte Erfrischungen und Heißgetränke*. Wenn es zum Nachtisch noch etwas süßes sein darf, enttäuscht auch dort Residenz-Café nicht mit seiner großen **Auswahl an Desserts**, appetitliche vegetarische Menüs sind auch im Menü verfügbar.

Residenz-Café Speisekarte



Alkoholische Getränke

BIER

Snacks

BRUSCHETTA \$5.4

Brotzeiten

KALTE BRATENPLATTE \$8.7

Fleischgerichte

SCHWEINEMEDAILLONS \$15.2

Schnitzel

SCHNITZEL

Vegetarische Gerichte

GEMÜSECURRY \$9.8

Vorspeise

FITNESS-FRÜHSTÜCK \$5.4

Fisch

ZANDERFILET \$14.1

Klassiker

ROSA ROASTBEEF \$14.1

Für den kleinen Hunger

GEBRATENER LEBERKÄSE \$6.5

Beilagen und Extras

KNÖDEL \$3.3

Lamm & Hähnchen

PILZ

Täglich wechselnder Mittagstisch (11:30-14:00)

HAUSGEMACHTE TEIGTASCHEN \$9.8

Ergänzungen zum Frühstück

PORTION GEKOCHTER SCHINKEN \$2.2

Kinderkarte

KARTOFFELPUFFER \$4.3

Hausgemachte Desserts

WARMES SCHOKOLADENTÖRTCHEN \$5.4

Extra-Beilagen

PORTION KRÄUTERQUARK \$1.1

Schweinefleischgerichte

ZARTER SCHWEINEBRATEN \$13.0

Frühstücksgerichte

SÜSSES FRÜHSTÜCK \$3.3

Kalbsschnitzel

KALBSSCHNITZEL \$19.6

Für unsere kleinen Freunde

SCHNITZELCHEN \$5.4

Kaffee

KAFFEE

Residenz-Café Speisekarte



Hauptgerichte

MEDITERRANE PASTA \$12.0

Saucen

JOGHURT, NATUR \$2.2

Vegetarisch

HAUSGEMACHTE RÖSTI \$9.8

Rühr-oder spiegeleier

PORTION GERÄUCHERTER LACHS \$3.3

Frühstücks-ergänzungen

PORTION SCHNITTKÄSE \$1.1

Das gibt es immer

PORTION SERRANOSCHINKEN \$3.3

Frühstück für unsere pensionsgäste

STANDARDFRÜHSTÜCK \$7.6

Isinger tradition

TOURNEDOS VOM RINDERFILET \$23.9

Mövenpick eiskarte

STÜCK KUCHEN \$2.2

Restaurant kategorie

NACHTISCH

Salate

KLEINER GARTENSALAT \$4.3

ANTIPASTIPLATTE

Vorspeisen

KÄSEPLATTE \$10.9

PORTION BROT

10 meistbestellte gerichte

WÜRZFLEISCH \$5.4

APFELSTRUDEL \$5.4

Vegetarische speisen

LINSEN-SPINAT-CURRY \$9.8

ROTE BEETE TEIGTASCHEN \$9.8

Jogger und flips

EISSCHOKOLADE \$3.3

EISKAFFEE \$3.3

Frühstück täglich bis 14 uhr

MEDITERRANES FRÜHSTÜCK \$8.7

KÄSEFRÜHSTÜCK \$7.6

Salate & kalte speisen

GARTENSALAT WAHLWEISE \$10.9

CARPACCIO VOM SAISONALEN GEMÜSE \$8.7

Eisbecher & eisspezialitäten

SCHWEDEN EISBECHER \$6.5

GEMISCHTES EIS MIT SAHNE

Folgende arten von gerichten werden serviert

PASTA \$4.3

Residenz-Café Speisekarte



NACHSPEISEN

Extras

PORTION SALAMI	\$2.2
EIN EI	\$1.1
PORTION BAGUETTE	\$1.1

Suppen und Vorspeisen

MIT HONIG UND THYMIAN GRATINIERTER ZIEGENKÄSE	\$6.5
GESCHÄUMTE MANGO- KAROTTENSUPPE	\$4.3
BASILIKUMSCHMAND	\$4.3

Speisen werden u.a. mit folgenden Zutaten zubereitet

BUTTER
SCHWEINEFLEISCH
SPECK

Warme Hauptgerichte

THÜRINGER BRÄTL	\$10.9
GEFLÜGELRAHMGESCHNETZELTES	\$12.0
WARME HAUPTGERICHTE	\$10.9
THÜRINGER BRATWURST WAHLWEISE	\$8.7
FRUCHTIGES HÄHNCHENCURRY	\$13.0
HELDRUNGER SAUERBRATEN	\$14.1

Nachspeisen



PANNA COTTA	
EINE KUGEL EIS	\$1.1
HAUSGEMACHTER KOKOSKUCHEN MIT WEISSER SCHOKOLADE IM GLAS	\$5.4

STÜCK KUCHEN	\$3.3
OBSTSALAT	\$3.3
JOGHURT MIT HONIG	\$2.2
EIERKUCHEN NATUR	\$5.4
KAISERSCHMARRN SPEZIALITÄT DES HAUSES	\$7.6
SCHOKOTERRINE AN ERDBEERMARK	\$5.4

Zum selbst zusammenstellen oder ergänzen

EINE PORTION NUTELLA	
FRÜCHTEMÜSLI MIT JOGHURT	\$3.3
JOGHURT MIT HONIG UND GEHOBELTEN MANDELN	\$3.3
PORTION ROSA ROASTBEEF	\$2.2
PORTION FRANZÖSISCHER KÄSE	\$2.2
EIN VOLLKORNBRÖTCHEN	
EIN GLUTENFREIES BRÖTCHEN	\$1.1
EIN CROISSANT	\$1.1
EIN STÜCK BUTTER	
EINE PORTION HONIG ODER KONFITÜRE	

Frühstück

FRISCH GEPRESSTER APFEL- KAROTTENSAFT 0,20L	\$3.3
MORGENMUFFEL 0,25L	\$3.3
FRISCH GEPRESSTER ORANGENSAFT 0,20L	\$3.3
TOURISTENFRÜHSTÜCK	\$3.3
RÜHR- ODER SPIEGELEIER (AUS DREI EIERN)	
JOGHURT MIT FRÜCHTEN	\$3.3
OBSTTELLER MIT FRISCHEM OBST DER SAISON	\$5.4
GÄRTNER-FRÜHSTÜCK	\$5.4

Residenz-Café Speisekarte



SCHLOSSFRÜHSTÜCK \$6.5

FRÜHSTÜCKSPLATTE „RESIDENZ“ \$8.7

FRÜHSTÜCK FÜR VERLIEBTE (FÜR 2 PERSONEN) \$25.0

EIN BRÖTCHEN

Residenz-Café Speisekarte



Residenz-Café

Grüner Markt 4, Weimar,
Germany

Öffnungszeiten:

Montag 08:00-23:30

Dienstag 08:00-23:30

Mittwoch 08:00-23:30

Donnerstag 08:00-23:30

Freitag 08:00-23:30

Samstag 08:00-14:00

Sonntag 08:00-14:00

Gemacht mit [speisekarte.menu](https://www.speisekarte.menu)

