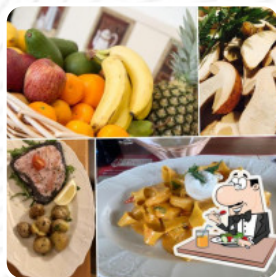
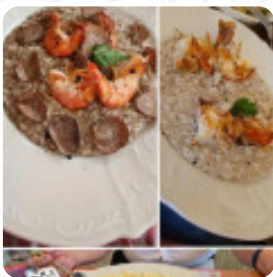




Firenze Pizzeria Dein Italiener In Kreams Stein Speisekarte

<https://speisekarte.menu>

Schürerpl. 9, Kreams An Der Donau, Austria, Kreams an der Donau
(+43)273221340 - <https://firenze-kreams.at/>



Hier findest Du die **Speisekarte von Firenze Pizzeria Dein Italiener In Kreams Stein** in Kreams an der Donau. Zurzeit stehen 21 Gerichte und Getränke im Menü. **Saisonale oder wöchentliche Angebote** kannst Du per Telefon erfragen. In diesem Restaurant wird **schmackhafte Pizza** nach originaler Machart **frisch** gebacken, und es erwartet Dich original **italienische Küche** mit Klassikern wie Pizza und Pasta. Sie servieren Dir auch gerne unterschiedliche geschmackvolle Meeresfrüchte Mahlzeiten. Bei diesem Restaurant kannst Du für Reservierungen einfach die Telefonnummer der Telefon Nummer [\(+43\)273221340](tel:+43273221340) durchklingeln. Du kannst **Dein Essen im Firenze Pizzeria Dein Italiener In Kreams Stein bestellen** und dann zum Mitnehmen im Restaurant vorbeifahren, und Du kannst möglicherweise auf der Site firenze-kreams.at direkt Gerichte bestellen. Wenn die Wetterlage schön ist kannst Du auch draußen ausprobieren.

Firenze Pizzeria Dein Italiener In Kreams Ste

Speisekarte



Alkoholische Getränke

PROSECCO

Süße Desserts

TIRAMISU

Hauptgerichte

SPAGHETTI VONGOLE

Gnocchi

GNOCCHI

Meeresfrüchte

GARNELEN

Vorspeise

KAMA

Spirituosen

PINOT GRIGIO

Steinofen - pizza ø 36 cm

PIZZA ITALIANA

Calzones

CALZONES

Coffee

ESPRESSO

Italian specialties

RISOTTO

Kaffee

KAFFEE

Speisen werden u.a. mit folgenden Zutaten zubereitet

FLEISCH

MEERESFRÜCHTE

KÄSE

Folgende Arten von Gerichten werden serviert

SPAGHETTI

PASTA

PIZZA

NUDELN

LAMM

FISCH

Firenze Pizzeria Dein Italiener In Kreams Stein

Speisekarte



Firenze Pizzeria Dein Italiener In Kreams Stein

Schürerpl. 9, Kreams An Der
Donau, Austria, Kreams an der
Donau

Öffnungszeiten:
Mittwoch 11:30-14:00
Donnerstag 11:30-14:00
Freitag 11:30-14:00
Samstag 11:30-14:00
Sonntag 11:30-14:00

 gallery image