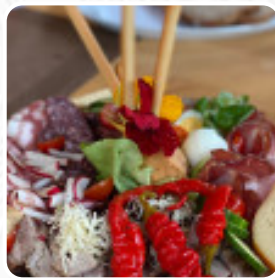




Almgasthaus Sattelbauer Speisekarte

<https://speisekarte.menu>

Sattelweg 264, 5542 Flachau, Radstadt, Austria
(+43)64572568 - <http://www.sattelbauer.at/>



Hier findest Du die [Speisekarte](#) von **Almgasthaus Sattelbauer** in [Radstadt](#). Zurzeit stehen 14 Gerichte und Getränke im Menü. Saisonale oder wöchentliche Angebote kannst Du per Telefon erfragen. Das Restaurant bietet auch eine Möglichkeit an, bei gutem Wetter draußen zu sitzen und zu etwas zu Dir nehmen. Alle Besucher, die Lust auf Wiener Schnitzel, Kässpätzlen oder Kaiserschmarrn haben, werden feststellen, dass das Almgasthaus Sattelbauer genau der richtige Ort dafür ist, das Lokal offeriert aber ebenso *Speisen aus dem europäischen Kontext*. Das Restaurant ist jedoch vor allem bekannt für seine deftigen deutschen Gerichte, zu denen Pommes sowie Salate gereicht werden, hier wird am Morgen ein **appetitlicher Brunch** serviert.

Almgasthaus Sattelbauer Speisekarte



Alkoholische Getränke

BIER

Vorspeisen

NUGGETS

Pizza

KLASSISCH

Gnocchi

GNOCCHI

Chicken

HÜHNERNUGGETS

Steaks

SCHMUCKLOS

French fries

POMMES FRITTES

Kaffee

KAFFEE

Drinks

GETRÄNKE

P.j.'s wings

TRADITIONELL

Schnitzel

SCHNITZEL

SCHNITZEL WIENER ART

*Speisen werden u.a. mit
folgenden Zutaten zubereitet*

HUHN

SCHWEINEFLEISCH

Almgasthaus Sattelbauer Speisekarte



Almgasthaus Sattelbauer

Sattelweg 264, 5542 Flachau,
Radstadt, Austria

Öffnungszeiten:

Sonntag 11:30-20:00
Dienstag 11:30-20:00
Mittwoch 11:30-20:00
Donnerstag 11:30-20:00
Freitag 11:30-20:00
Samstag 11:30-20:00

Gemacht mit [speisekarte.menu](https://www.speisekarte.menu)

