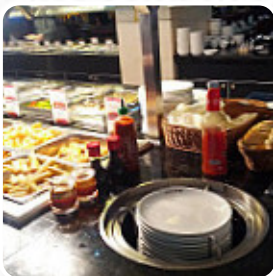




## *Chin Thai Speisekarte*

<https://speisekarte.menu>

Dieselstr. 3, 65549 Limburg, Hesse, Germany  
(+49)64315900658 - <http://www.chin-thai.com>



Das Gasthaus aus Limburg bietet 190 verschiedene **Gerichte und Getränke auf dem Menü** für durchschnittlich 9 € an, und hier findest Du alle 190 Speisen und Getränke auf ihrer Speisekarte. In dieser Küche werden mit original **asiatischen Gewürzen geschmackvolle landestypische Gerichte** zubereitet. Freue Dich auf **vielseitige, geschmackvolle chinesische Küche**, die traditionell im Wok zubereitet werden. Du darfst Dich auch auf **köstliche vegetarische Küche** freuen, das **Fleisch** wird hier auf offener Flamme frisch **gegrillt**. Möchtest Du hingegen eher scharfe Gerichte, so wirst Du bei den **thailändischen Gerichte** fündig, Außerdem wird die kreative Verschmelzung verschiedener Mahlzeiten mit neuen und teilweise experimentierfreudigen Zutaten von den Gäste geliebt - ein schöner Fall von Asian Fusion. Nicht außer Acht zu lassen ist die umfangreiche Selektion an **Kaffee- und Tee-Spezialitäten** in diesem Restaurant. Die Räumlichkeiten vor Ort sind barrierefrei und können auch mit einem Rollstuhl oder physiologischen Einschränkungen genutzt werden. Das Menü des Etablissements ist auch für **Vegetarier** geeignet, denn es gibt Gerichte bei denen gänzlich auf Fleisch verzichtet wird. Reserviere Deinen Tisch einfach online, damit Du vor Ort nicht warten musst, oder ruf für eine Reservierung einfach dort an, die Telefonnummer ist [\(+49\)64315900658](tel:+4964315900658).

# Chin Thai Speisekarte



## Alkoholische Getränke

CORONA

## Vorspeisen

11. SOJAKEIMSALAT \$3.3

## Süße Desserts

TIRAMISU

## Pasta

MOZZARELLA-NUDELN

## Nudelgerichte

GEBRATENE NUDELN

## Antipasti

ANTIPASTI

## Kalte & warme Vorspeisen

ANTIPASTI

## Indische Gerichte

CURRY

## Snacks & Saucen

OLIVEN

## Fingerfood

HÜHNERFLÜGEL

## Sushi Menüs

SUSHI

## Kinderteller

K3. GEBRATENE NUDELN \$4.3

## Tapas

ACEITUNAS

## Frische Salate der Saison

15. GEMISCHTER SALAT \$3.3

## Flat Angebote

ANGEBOT

## Menü Deals

M6. KNUSPRIGE ENTE \$8.7

## Drinks

GETRÄNKE

## Thai-Spezialitäten mit Reis

90. KNUSPRIGE ENTE \$13.0

## Restaurant Kategorie

NACHTISCH

## Mittagsmenü

M1. GEBRATENER REIS \$6.5

M2. GEBRATENER REIS \$6.5

## Kinderteller (nur für Kinder unter 10 Jahren)

K1. GEBRATENER REIS \$4.3

# Chin Thai Speisekarte



K2. GEBACKENES  
HÜHNERFLEISCH \$4.3

## Vorspeisen spezialitäten

T1. VORSPEISEN A LA CHIN-THAI-  
GEBACKENE WAN-TAN \$6.5

T2. FINGER FOOD FÜR 2  
PERSONEN) \$13.0

T3. PFANNKUCHEN FÜR 2  
PERSONEN) \$15.2

## Chin thai nudelsuppe- spezialitäten

T4. SAM BOA NUDELSUPPE \$13.0

T5. JIA CHANG NUDELSUPPE \$12.0

T6. TOM YAM GAI NUDELSUPPE  
(SCHARF) \$12.0

## Familienmenüs

A1. FAMILIENGLÜCK FÜR 2  
PERSONEN \$31.5

A2. MIX-MENÜ FÜR 2 PERSONEN \$27.2

A3. FAMILIENMENÜ FÜR 3  
PERSONEN \$48.9

A4. FAMILIENMENÜ FÜR 4  
PERSONEN \$63.0

## Speisen werden u.a. mit folgenden zutaten zubereitet

TOMATE

FLEISCH

REIS

GEMÜSE

## Folgende arten von gerichten werden serviert

PASTA

NACHSPEISEN

FISCH

NUDELN

## Hotcook

H1. HAUSGEGRILLE ENTE \$15.2

H2. HÜHNERFLEISCH AUF  
HEISSER PLATTE \$12.0

H3. TIEH BAN SAM SIEM AUF  
HEISSER PLATTE \$13.0

H4. KNUSPRIGES  
HÜHNERFLEISCH AUF HEISSER  
PLATTE \$14.1

H5. TOU SHI WU AUF HEISSER  
PLATTE \$13.0

H6. SHA SHA ZHUI AUF HEISSER  
PLATTE \$12.0

## Empfehlung des chefkochs

B1. KNUSPRIGES  
HÜHNCHENFLEISCH \$13.0

B2. KNUSPRIGE ENTE IM  
TONTOPF (SCHARF) \$15.2

B3. KNUSPRIGES  
HÜHNERFLEISCH \$14.1

B4. THAI HA IM TONTOPF  
(SCHARF) \$19.6

B5. GAH LI GAI IM TONTOPF  
(SCHARF) \$13.0

B6. CURRY JAP IM TONTOPF  
(SCHARF) \$14.1

B7. SAM LOU CURRY (SCHARF) \$13.0

B8. PEKING-ENTE AB 2  
PERSONEN (EINEN TAG VORHER  
BESTELLEN) PRO PERSON \$38.0

# Chin Thai Speisekarte



## Rindfleisch

101. RINDFLEISCH IN KOKOSNUSS-SOSSE (LEICHT SCHARF)	\$10.9
102. RINDFLEISCH SHA CHA (PIKANT)	\$10.9
103. RINDFLEISCH	\$9.8
104. RINDFLEISCH (SCHARF)	\$10.9
105. RINDFLEISCH IN THAI-CURRY-SOSSE	\$10.9
106. THAO-SHI RINDFLEISCH	\$12.0
107. RINDFLEISCH	\$12.0
108. RINDFLEISCH NACH SZECHUAN-ART	\$12.0
109. RINDFLEISCH	\$12.0

## Ente (hausgegrillt)

81. BA PAO ENTE	\$14.1
82. KNUSPRIGE ENTE	\$13.0
83. KNUSPRIGE THAI-ENTE	\$14.1
84. KNUSPRIGE HONG KONG ENTE	\$13.0
85. KNUSPRIGE ENTE	\$13.0
86. KNUSPRIGE ENTE NACH MALAYA-ART	\$13.0
87. KNUSPRIGE ENTE COCO (LEICHT SCHARF)	\$13.0
88. KNUSPRIGE ENTE	\$13.0
89. KNUSPRIGE ENTE	\$13.0

## Suppen

1. THAI-SUPPE (SCHARF)	\$3.3
2. PEKING-SUPPE	\$2.2
3. TOM YAM GUM-SUPPE	\$3.3
4. HÜHNERSUPPE	\$2.2

5. WAN-TAN SUPPE	\$3.3
6. GLASNUDELSUPPE	\$2.2
7. TOMATENSUPPE	\$2.2
8. CHOP SUEY SUPPE	\$2.2
9. SAM SIEN SUPPE	\$3.3
10. THAI HA SUPPE	\$3.3

## Meeresfrüchte

121. GAM XIU HA	\$18.5
122. GEGRILLTE RIESENGARNELEN	\$20.6
123. PANIERTE GARNELEN	\$17.4
124. GARNELEN THAI-ART	\$17.4
125. KOON PA HA (SCHARF)	\$16.3
126. TIEN SON YU	\$12.0
127. HONG KONG YU (PIKANT)	\$12.0
128. FISCH IN ROTER CURRY-SOSSE	\$12.0
129. FISCH IN KOKOSNUSS-SOSSE	\$12.0
130. GEBRATENES FISCHFILET CHIN-THAI-ART	\$13.0

## 2 gerichte für 1 person

T11. KNUSPRIGE ENTE	\$15.2
T11. RINDFLEISCH	\$15.2
T12. KNUSPRIGE ENTE (SCHARF)	\$15.2
T12. SCHWEINEFLEISCH	\$15.2
T13. KNUSPRIGE ENTE	\$16.3
T13. GARNELEN	\$16.3
T14. KNUSPRIGE ENTE	\$15.2
T14. KNUSPRIGES HÄHNCHEN	\$15.2
T15. KNUSPRIGE ENTE	\$15.2
T15. RINDFLEISCH	\$15.2

# Chin Thai Speisekarte



T16. KNUSPRIGE ENTE \$15.2

T16. GEBRATENE NUDELN \$15.2

## Reis & nudeln

131. GEBRATENER REIS \$13.0

132. NUDELN MIT ROTEM CURRY (SCHARF) \$9.8

133. GEBRATENER REIS \$8.7

134. NASI GORENG \$9.8

135. REISNUDELN NACH SINGAPORE-ART \$9.8

136. GEBRATENE NUDELN \$9.8

137. BAMI GORENG \$9.8

138. GEBRATENE NUDELN \$8.7

139. GEBRATENE NUDELN \$8.7

140. SAN LOU \$9.8

141. KAI KAI \$9.8

142. NUDELN CHIN-THAI-ART \$12.0

143. PAD THAI \$13.0

## Salate & vorspeisen

12. HÜHNERFLEISCHSALAT \$4.3

13. KRABBENSALAT \$5.4

14. SAM-SIEN-SALAT \$5.4

16. NUEA-SALAT (SCHARF) \$4.3

17. GOONG SALAT (SCHARF) \$7.6

18. KAI SALAT (SCHARF) \$4.3

19. FRÜHLINGSROLLE (LOEMPJA) \$2.2

20. HERBSTROLLE \$2.2

21. VIETNAMESISCHE ROLLE \$2.2

22. GEBACKENE WAN-TAN \$3.3

23. SATÉE GAI HÜHNERSPIESSE \$4.3

24. SATÉE HA GEGRILLE SCAMPISPIESSE \$6.5

25. SATÉE SCHWEINEFLEISCHSPIESSE \$3.3

26. RINDFLEISCH SATÉE \$4.3

27. KRABBENCHIPS (KROEPOEH) \$2.2

28. SATÉE KOMBINATION \$5.4

## Nachtisch

800. GEBACKENE BANANE \$2.2

801. GEBACKENES EIS \$3.3

802. GEBACKENE BANANE \$3.3

803. GEBACKENE BANANE \$4.3

804. GEBACKENER APFEL \$2.2

805. GEBACKENE ANANAS \$2.2

806. GEBACKENE LYCHEES \$2.2

807. GEBACKENER APFEL \$3.3

808. GEBACKENER APFEL, ANANAS UND BANANE \$4.3

809. CHINESISCHE LYCHEES \$2.2

810. FRISCHE MANGO \$3.3

811. FRISCHER OBSTSALAT \$4.3

812. GEMISCHTES EIS \$2.2

813. LYCHEE-EISBECHER \$4.3

814. MANGO-EISBECHER \$4.3

815. EISBECHER CHIN-THAI \$5.4

816. IRISH COFFEE \$3.3

## Schnellgerichte

S1. SHANGHAI-ENTE \$7.6

S2. HÜHNERFLEISCH NACH MALAYA-ART \$6.5

S3. GEBRATENE NUDELN \$5.4

S4. GU LAU JI \$5.4

S5. GEBRATENER REIS \$5.4



# Chin Thai Speisekarte



S6. GEBRATENES SCHWEINEFLEISCH	\$5.4	M7. GEBACKENES HÜHNERFLEISCH	\$7.6
S7. CHAO SAM SIEN	\$6.5	M8. HÜHNERFLEISCH	\$7.6
S8. FISCH	\$6.5	M9. GU LAU YUK	\$6.5
S9. CURRY-HUHN (PIKANT)	\$6.5	M10. GEBRATENES SCHWEINEFLEISCH	\$6.5
S10. KAM CHAU	\$6.5	M11. RINDFLEISCH THAI-ART	\$7.6
S11. GEBRATENE HÜHNERBRUST	\$6.5	M12. GEBRATENES RINDFLEISCH	\$7.6
S12. YA ZHAI JAP	\$6.5	M13. GEBRATENE NUDELN	\$6.5
S13. RINDFLEISCH HONG KONG	\$6.5	M14. GEBRATENE NUDELN	\$6.5
S14. KNUSPRIGES HÄHNCHEN	\$6.5	M15. HÜHNERFLEISCH THAI-ART	\$7.6
S15. GEBRATENES HÜHNERFLEISCH	\$6.5	M16. CHAO SAM-SIEN	\$7.6
S16. KNUSPRIGE ENTE	\$7.6	M17. GEBACKENES FISCHFILET	\$6.5
S17. SHANGHAI-HÄHNCHEN	\$6.5	M18. GEBACKENES FISCHFILET	\$6.5
S18. KNUSPRIGES HÄHNCHEN	\$6.5	M19. ENTE COCO	\$8.7
		M20. VERSCHIEDENE GEBRATENE GEMÜSESORTEN	\$6.5
		M21. KNUSPRIGE ENTE	\$8.7
		M22. GEBRATENER TO-FU	\$6.5
		M23. TINTENFISCH MIT PAPRIKA	\$7.6

## Mittagmenüs

M3. GEBRATENE REISNUDELN	\$6.5
M4. NASI GORENG	\$6.5
M5. KNUSPRIGE ENTE	\$8.7

# *Chin Thai Speisekarte*



## *Chin Thai*

Dieselstr. 3, 65549 Limburg,  
Hesse, Germany

Gemacht mit [speisekarte.menu](https://speisekarte.menu)

### **Öffnungszeiten:**

Montag 11:30-15:00 17:30-23:30  
Dienstag 11:30-15:00 17:30-23:30  
Mittwoch 11:30-15:00 17:30-23:30  
Donnerstag 11:30-15:00 17:30-  
23:30  
Freitag 11:30-15:00 17:30-23:30  
Samstag 11:30-15:00 17:30-23:30  
Sonntag 11:30-15:00 17:30-23:30

