

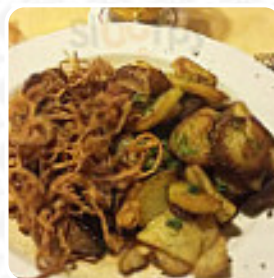


Landgasthof Weiß Speisekarte

<https://speisekarte.menu>

Otterbachstraße 42, 85301 Schweitenkirchen, Germany, Germany

+498444804 - <http://www.landgasthof-weiss.de/>



Das Lokal aus Schweitenkirchen bietet **60** verschiedene **Gerichte und Getränke** auf [der Karte](#) zu einem durchschnittlichen Preis von 9 € an.

Landgasthof Weiß Speisekarte



Hauptspeisen

GESCHMORTE RINDERROULADE 12 €

Snacks

HAUSGEMACHTE BRATENSÜLZE 6 €

Beilagen

KÄSEBROT 3 €

Getränke

BIER

Für Den Kleinen Hunger

STRAMMER MAX 5 €

Foods

GEBRATENER LEBERKÄS 6 €

Für Unsere Kleinen Gäste

KLEINES SCHNITZEL VOM SCHWEIN „WIENER ART“ 5 €

Vom Rind

TELLERFLEISCH 12 €

Suppen Und Vorspeisen

BROT SUPPE 4 €

Schnitzel & Steaks

PUTENSTEAK 11 €

Warme & Kalte Vorspeisen

MOZZARELLA AUF TOMATEN 4 €

Spezialpasta

TAGLIATELLE 13 €

Vorspeisen Und Suppen

FRANZ. ZWIEBELSUPPE 3 €

Kinderkarte

3 FISCHSTÄBCHEN 3 €

Kinder

SPÄTZLE MIT SOSSE 3 €

Deutsche Spezialitäten

CURRYWURST 6 €

Vegetarische Gerichte

ALLGÄUER KÄSESPÄTZLE ÜBERBACKEN 9 €

Käsespeisen

GEBACKENER CAMEMBERT 4 €

Hauptgerichte

BLUMENKOHL-KÄSE-MEDAILLONS 9 €

Aus Der Pfanne

SCHWEINEFILET „ZÜRCHER ART“ 13 €

Landgasthof Weiß Speisekarte



Kleine Warme Gerichte

8 STÜCK NÜRNBERGER
ROSTBRATWÜRSTL 5 €

Innereien

GEBACKENER KALBSKOPF 12 €

Aufschnitt & Käse

BAYERISCHER WURSTSALAT 5 €

Speisen Zum Abholen

LENDENSTEAK 17 €

Kalte Brotzeiten

BAUERNGERÄUCHERTES 7 €

Brotzeit / Cold Cuts & Snacks

BROTZEITTELLER 8 €

Folgende Arten Von Gerichten Werden Serviert

FLEISCH

Die Wurst Ist Der Beste Freund Vom Bier

SCHWEIZER WURSTSALAT 6 €

Andere Brotzeiten Und Käse

KALTER BRATEN 5 €

Multi-Kulti

KARTOFFELTASCHEN 9 €

Landstraße

PANIERTE CHAMPIGNONS 9 €

Suppen

PFANNENKUCHENSUPPE 3 €

LEBERSPÄTZLESUPPE 3 €

Fleisch

RUMPSTEAK

ZWIEBELROSTBRATEN VON DER
RINDERLENDE 17 €

Wochenkarte

GEBACKENE MILZWURST 7 €

SEMMELKNÖDELCARPACCIO 5 €

Fleischgerichte

HÜHNERNUGGETS 5 €

SCHWEINEFILET 11 €

PORTION POMMES 3 €

Schnitzel

SCHNITZEL

CORDON BLEU 13 €

WIENER SCHNITZEL 11 €

Brotzeiten

PRESSSACK GEMISCHT 6 €

BAYERISCHER OBATZTER 7 €

KALTER LEBERKAS 5 €

Landgasthof Weiß Speisekarte



**PRESSSACK GEMISCHT IN ESSIG
UND ÖL** 6 €

Fisch

**FISCHVARIATIONEN AUF
BANDNUDELN** 15 €

FISCHPLATTE „PORTIMAO“ 16 €

**ZANDERFILET IN
HUMMERKRÄUTERRAHM** 14 €

**PIKANTES SCAMPIGRÖSTL AUF
BRATKARTOFFELN**

**LACHSFILET IN
HUMMERKRÄUTERRAHM** 16 €

Unsere Klassiker

PUTENSTEAK AUF TAGLIATELLE 10 €

**GRILLTELLER, VERSCH.
LENDCHEN DEFTIG GEWÜRZT** 13 €

AUFHAMER SCHNITZEL GEFÜLLT 11 €

**SCHWEINESCHNITZEL IN
CHAMPIGNONSOSSE** 11 €

**STEAK VON DER RINDERLENDE
„SCHLANKE LINIE“** 15 €

**ALLGÄUER ZWIEBELROSTBRATEN
VON DER RINDERLENDE** 17 €

**BERNER LECKERLI
SCHWEINESTEAK** 11 €

**IN ROTWEIN GESCHMORTE
SCHWEINEBÄCKCHEN** 12 €

Landgasthof Weiß

Otterbachstraße 42, 85301
Schweitenkirchen, Germany,
Germany

Öffnungszeiten:

Montag 17:30-22:00
Donnerstag 10:30-22:00
Freitag 10:30-22:00
Samstag 10:30-22:00
Sonntag 10:30-22:00

Gemacht mit [Speisekarte](#)

