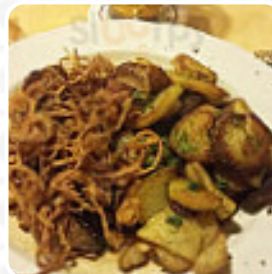




Landgasthof Weiß Speisekarte

<https://speisekarte.menu>

Otterbachstraße 42, Schweitenkirchen, Germany
(+49)8444804 - <http://www.landgasthof-weiss.de/>



Das Menü des Landgasthof Weiß aus Schweitenkirchen enthält etwa **61** verschiedene Gerichte und Getränke. Im Durchschnitt zahlst Du für ein Gericht / Getränk etwa 9 €. Was [Caroline Scharf](#) an Landgasthof Weiß mag: Sehr angenehmer Bayerischer Bauernhof Hengst, nettes Personal, sehr gutes bayerisches Menü, hier ist die Preisleistung noch ok, für Essen an WE oder Urlaub ist sehr empfehlenswert eine Reservierung, Im Winter gibt es alle 2 Montag Kessel Fleisch Buffet super Im Sommer gibt es einen super Biergartenservice: 5 Standort: 5. Als Gast kannst du das W-LAN des Lokals gratis nutzen, und in die barrierefreie Räumlichkeiten kommen auch Gäste mit Rollstuhl oder körperlichen Behinderungen. Passt die Wetterlage, kann man auch im Außenbereich Dich bedienen lassen. Im Landgasthof Weiß in [Schweitenkirchen](#) reicht man Dir traditionelle deutsche Gerichte mit schmackhafte Beilagen wie *Pommes* und Salate, zur Auswahl stehen auch einige **internationale Gerichte** auf dem Menü.

Landgasthof Weiß Speisekarte



Alkoholische Getränke

BIER

Beilagen

KÄSEBROT \$3.3

Hauptgänge

GESCHMORTE RINDERROULADE \$13.0

Vorspeise

KAMA

Für den kleinen hunger

STRAMMER MAX \$5.4

Speisen

GEBRATENER LEBERKÄS \$6.5

Vorspeisen und suppen

FRANZ. ZWIEBELSUPPE \$3.3

Für unsere kleinen gäste

KLEINES SCHNITZEL VOM SCHWEIN „WIENER ART“ \$5.4

Vom rind

TELLERFLEISCH \$13.0

Die wurst ist die beste freundin vom bier

SCHWEIZER WURSTSALAT \$6.5

Andere brotzeiten und käse

KALTER BRATEN \$5.4

Kinderkarte

3 FISCHSTÄBCHEN \$3.3

Suppen und vorspeisen

BROT SUPPE \$4.3

Schnitzel & steaks

PUTENSTEAK \$12.0

Landstraße

PANIERTE CHAMPIGNONS \$9.8

Warme & kalte vorspeisen

MOZZARELLA AUF TOMATEN \$4.3

Multi-kulti

KARTOFFELTASCHEN \$9.8

Spezial pasta

TAGLIATELLE \$14.1

Kinder

SPÄTZLE MIT SOSSE \$3.3

Deutsche spezialitäten

CURRYWURST \$6.5

Vegetarische gerichte

ALLGÄUER KÄSESPÄTZLE ÜBERBACKEN \$9.8

Landgasthof Weiß Speisekarte



Käsespeisen

GEBACKENER CAMEMBERT \$4.3

Hauptgerichte

BLUMENKOHL-KÄSE-MEDAILLONS \$9.8

Fleisch

ZWIEBELROSTBRATEN VON DER RINDERLENDE \$18.5

Aus der pfanne

SCHWEINEFILET „ZÜRICHART“ \$14.1

Kleine warme gerichte

8 STÜCK NÜRNBERGER ROSTBRATWÜRSTL \$5.4

Innereien

GEBACKENER KALBSKOPF \$13.0

Speisen zum abholen

LENDENSTEAK \$18.5

Kalte brotzeiten

BAUERNGERÄUCHERTES \$7.6

Appetisers & salad

BAYERISCHER WURSTSALAT \$5.4

Wochen-karte

2 PAAR WIENER \$4.3

Brotzeit / cold cuts & snacks

BROTZEITTELLER \$8.7

Speisen werden u.a. mit folgenden zutaten zubereitet

FLEISCH

Suppen

PFANNENKUCHENSUPPE \$3.3

LEBERSPÄTZLESUPPE \$3.3

Wochenkarte

SEMMELEKNÖDELCARPACCIO \$5.4

GEBACKENE MILZWURST \$7.6

Fleischgerichte

HÄHNCHEN-NUGGETS \$5.4

PORTION POMMES \$3.3

SCHWEINELENDCHEN \$12.0

Schnitzel

SCHNITZEL

CORDON BLEU \$14.1

WIENER SCHNITZEL \$12.0

Brotzeiten

HAUSGEMACHTE BRATENSÜLZE \$6.5

BAYERISCHER OBATZTER \$7.6

KALTER LEBERKAS \$5.4

PRESSSACK GEMISCHT IN ESSIG UND ÖL \$6.5

PRESSSACK GEMISCHT \$6.5

Landgasthof Weiß Speisekarte



Fisch

FISCHPLATTE „PORTIMAO“ \$17.4

ZANDERFILET IN
HUMMERKRÄUTERRAHM \$15.2

LACHSFILET IN
HUMMERKRÄUTERRAHM \$17.4

PIKANTES SCAMPIGRÖSTL AUF
BRATKARTOFFELN

FISCHVARIATIONEN AUF
BANDNUDELN \$16.3

Unsere klassiker

BERNER LECKERLI
SCHWEINESTEAK \$12.0

ALLGÄUER
ZWIEBELROSTBRATEN VON DER
RINDERLENDE \$18.5

IN ROTWEIN GESCHMORTE
SCHWEINEBÄCKCHEN \$13.0

SCHWEINESCHNITZEL IN
CHAMPIGNONSOSSE \$12.0

AUFHAMER SCHNITZEL GEFÜLLT \$12.0

GRILLTELLER, VERSCH.
LENDCHEN DEFTIG GEWÜRZT \$14.1

STEAK VON DER RINDERLENDE
„SCHLANKE LINIE“ \$16.3

PUTENSTEAK AUF TAGLIATELLE \$10.9

Landgasthof Weiß Speisekarte



Landgasthof Weiß

Otterbachstraße 42,
Schweitenkirchen, Germany

Öffnungszeiten:
Montag 17:30-22:00
Donnerstag 10:30-22:00
Freitag 10:30-22:00
Samstag 10:30-22:00
Sonntag 10:30-22:00

Gemacht mit speisekarte.menu

