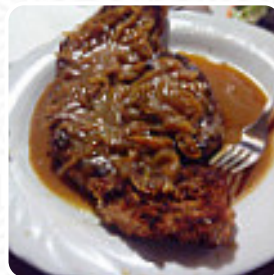




Landgasthof "Zum Grunen Baum" Speisekarte

<https://speisekarte.menu>

Michelbacher Str. 21, 63755 Alzenau, Bavaria, Germany, Alzenau-Michelbach
(+49)602350730,(+49)60239470390 - <http://gruenerbaum.bio/>



Die **Speisekarte von Landgasthof "Zum Grunen Baum"** 's beinhaltet 43 Gerichte. Durchschnittlich kosten **Gerichte oder Getränke auf dem Menü** ca. 9 €. Die Kategorien können weiter unten eingesehen werden, und hier findest Du alle 43 Mahlzeiten und Getränke auf ihrer Speisekarte. Im Landgasthof "Zum Grunen Baum" erhältst Du **deftige deutsche Gerichte** sowie schmackhafte Beilagen wie **Kartoffeln** sowie Salate. Reserviere Deinen Tisch einfach online, damit Du vor Ort nicht warten musst, oder ruf für eine Reservierung einfach dort an, die Nummer ist [\(+49\)602350730](tel:+49602350730),[\(+49\)60239470390](tel:+4960239470390).

Landgasthof "Zum Grünen Baum" Speisekarte



Salate

SALAT

Schnitzel

SCHNITZEL

Kalte speisen

RESTAURANTBROT \$13.0

Vesperkarte

MIT BAUERNBROT \$6.5

Drinks

GETRÄNKE

Die schönste zeit ist brotzeit

LIMBURGER MIT MUSIK \$7.6

Babbel ned beimesse!

BABEL NED \$13.0

Folgende arten von gerichten werden serviert

STEAK

SALAT

Susses zum krönenden abschluss

SCHWARZWEISSES SCHOKO MOUSSE DUETT \$7.6

FLUFHGER MILCHREIS \$5.4

BUTTERMILCHCREME \$6.5

Ganz frisch vom kahlgrund bio metzger

BUTTERZART GESOTTENER TAFELSPITZ \$20.6

RUMPSTEAK VON WETTERAUER NATURLAND RINDERN

KROSS GEBACKENES NATURLAND SCHNITZEL \$15.2

MIT KAHLGRÜNDER KOCHKÄSE UND BRATKARTOFFELN \$15.2

DAS AUTHENTISCHE WIENER SCHNITZEL

Fein. lecker und vegetarisch

GEFÜLLTE PAPRIKA MIT GEMÜSE-KONFETTI-COUSCOUS \$13.0

MIT KNUSPRIGEN KARTOFFEL WEDGES \$16.3

SCHNIBBELBOHNEN-EINTOPF UND KERBKUCHE \$13.0

GROSSE SÜSSKARTOFFEL \$13.0

PANIERTER KNUSPER BLUMENKOHL \$13.0

ZUSÄTZLICH MIT PETERSILIEN KARTOFFELN \$15.2

Taufrisch auf den tisch

MIT STREIFEN VOM TAIFUN MANGO-CURRY TOFU \$12.0

BUNTER BEILAGENSALAT JE NACH SAISON GEMISCHT \$4.3

BUTTER, BAUERNBROT ODER BAGUETTE IST IMMER DABEI

MIT KURZGEBRATENEN ROASTBEEF STREIFEN \$14.1

MIT KNUSPRIG PANIERTEM EI \$12.0

MIT DEM GRÜNEN BAUM HAUSDRESSING \$9.8

Landgasthof "Zum Grunen Baum" Speisekarte



SALATTELLER QUERBEET SAISONAL
UND REGIONAL

Fränkisch-hessische schmankerl

HALBES DUTZEND FRÄNKISCHE
ROSTBRATWERSCHTLA \$8.7

SAUERKRAUT DAZU \$2.2

KARTOFFELSALAT DAZU \$2.2

BAUERNBROT MIT SCHNITTKÄSE \$6.5

KAHLGRÜNDER KOCHKEES \$6.5

ECHTER MAINZER HANDKEES MIT
MUSIK \$6.5

TATAR WIE IM SCHWANEN \$13.0

EIN PAAR KAHLGRÜNDER
BRATWÜRSTE

OBERPFÄLZER HERZWURSTSALAT \$6.5

HAUSMACHER WORSCHTPLATTE \$8.7

GEKOCHTES KAHLGRÜNDER
STIEL-RIPPCHEN \$10.9

BRATKARTOFFELN DAZU \$3.3

MIT KRÄFTIGER BRATENSOSSE
UND BAUERNBROT \$6.5

Landgasthof "Zum Grunen Baum" Speisekarte



Landgasthof "Zum Grunen Baum"

Michelbacher Str. 21, 63755
Alzenau, Bavaria, Germany,
Alzenau-Michelbach

Öffnungszeiten:
Montag 17:00-22:00
Mittwoch 17:00-22:00
Donnerstag 17:00-22:00
Freitag 17:00-22:00
Samstag 17:00-22:00

Gemacht mit [speisekarte.menu](#)

