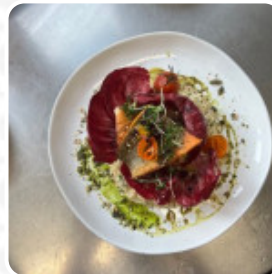




Gasthaus Rote Wand Speisekarte

<https://speisekarte.menu>

Geitau 15, 83735 Bayrischzell, Bavaria, Germany
(+49)80239050 - <http://www.rotewand.de>



Die **Speisekarte von Gasthaus Rote Wand 's** beinhaltet 59 Menüs. Im Durchschnitt kosten **Menüs oder Getränke auf der Speisekarte** ca. 10 €. Die Kategorien können weiter unten eingesehen werden, und hier findest Du alle 59 Menüs und Getränke auf ihrer Speisekarte. In diesem Speiselokal kannst Du **geschmackvolle vegetarische Menüs dinieren**, bei denen kein tierisches Fleisch oder Fisch verwendet wurde. Im Gasthaus Rote Wand erhältst Du **herzhafte deutsche Gerichte** sowie feine Beilagen wie **Knödel** sowie Salate. Im Gasthaus Rote Wand gibt es zum Frühstück einen **reichhaltigen Brunch** bei dem Du soviel Du magst genießen kannst, auch lieben die Tischgäste des Lokals die umfassende Vielzahl an verschiedensten **Kaffee- und Tee-Spezialitäten**, die das Restaurant zu bieten hat. Das Menü des Lokals ist auch für **Vegetarier** geeignet, denn es gibt Gerichte bei denen vollständig auf Fleisch verzichtet wird. Reserviere Deinen Tisch einfach online, damit Du vor Ort nicht warten musst, oder ruf für eine Reservierung einfach dort an, die Nummer ist [\(+49\)80239050](tel:+4980239050). Du kannst Gerichte und Getränke auch an der Theke des Lokals tafeln, je nach Wetter kann man auch gut draußen sitzen und zu sich nehmen. Der Sitz / Essbereich lädt zum Verweilen und ausgiebig schmausen ein, und für Dein Baby oder Kleinkind gibt es einen Kinderhochstuhl.

Gasthaus Rote Wand Speisekarte



Alkoholische Getränke

BIER

Meeresfrüchte

GEDÄMPFTES ZANDERFILET \$15.2

Salad

GEMISCHTER SALAT

A la carte

SCHWEINESCHNITZEL „WIENER ART“ \$15.2

Brotzeit

OBATZDA \$6.5

Gebratener reis

GARNELE \$6.5

Kuchen und torten

STÜCK HAUSGEMACHTER KUCHEN

Brote

MAILÄNDERTOAST \$8.7

Pasta spezial

SCHINKENNUDELN \$5.4

Fleisch, fisch und vegetarisches

ZWIEBELROSTBRATEN \$22.8

Andere brotzeiten und käse

KALTER BRATEN \$9.8

Vom kalb

CREMIGES KALBSSCHNITZEL \$17.4

French fries

POMMES FRITTES

Fleischspezialitäten

SCHWEINEFILET IM SPECKMANTEL \$18.5

Eispezialitäten

WALNUSSEBECHER \$7.6

Schweinefleisch gerichte

KNOBLAUCHSTEAK \$23.9

American food

BACKFISCH \$10.9

Eiskarte

ROTE WAND HAUSBECHER \$9.8

Dessert / kindergerichte

KUGEL EIS NACH WAHL \$2.2

Grillgerichte

GEGRILLTES FLEISCH \$9.8

Für den kleinen hunger

HAUSTOAST \$9.8

Kinderkarte children's menu

EISCLOWN \$3.3

Warme brotzeiten

2 PAAR WIENER WÜRSTCHEN \$6.5

Zusatz-speisekarte wochenende

1 PAAR WIENER MIT POMMES \$5.4

Aus dem wasser:

GEBRATENES SAIBLINGSFILET VON DA FISCHEREI SCHLIERSEE

Gasthaus Rote Wand Speisekarte



Hausmannsküche

SCHNITZEL ``WIENER ART`` \$7.6

Kaffeehaus classics

1 PAAR WEISSWÜRSTL \$6.5

Suppen

LEBERSPÄTZLESUPPE \$3.3

PFANNKUCHENSUPPE \$3.3

Beilagen

POMMES

PORTION POMMES FRITES \$4.3

Vom schwein:

``SCHWABENPFANNE`` \$17.4

HOLZHACKERSTEAK[SCHWEINENACKEN] \$14.1

Vom rind:

``RUMPSSTEAK`` \$22.8

GEITAUER GRILLTELLER \$17.4

Salate

GEMISCHTER SALAT

SALAT

WURSTSALAT MIT BROT

Schnitzel

SCHNITZEL

WIENER SCHNITZEL \$19.6

SCHNITZEL WIENER ART

Salate & vorspeisen

GEBRATENER GOASSKAS \$8.7

ZUSÄTZLICH PUTENSTREIFEN \$13.0

HAUSSALAT ``ROTE WAND`` \$9.8

Vegetarisch:

BAYRISCHES GEMÜSE CURRY \$14.1

KÄSEOMLETT, SALZKARTOFFELN,
SCHNITTLAUCH \$9.8

HAUSGMACHTE KÄSESPÄTZLE \$9.8

Wurstsalat mit brot

KLASSISCH BEEF TATAR \$17.4

MIESBACHER AUS ALPENMILCH
HERGESTELLTER WÜRZIGER TRADITIONS
WEICKÄSE \$6.5

MIESBACHER AUS ALPENMILCH \$6.5

MATJES HERINGSFILET ``HAUSFRAUENART``

BAYRISCHES BROTZEITBRETTL FÜR 2
PERSONEN1 \$19.6

Nachspeisen



APFELKÜCHERL \$5.4

GEMISCHTES EIS

BANANENSPLIT \$7.6

HEISSE LIEBE \$6.5

KAISERSCHMARRN MIT APFELMUS \$9.8

COUPÉ DÄNEMARK \$6.5

EISSCHOKOLADE EISKAFFEE \$4.3

Gasthaus Rote Wand Speisekarte



Gasthaus Rote Wand

Geitau 15, 83735 Bayrischzell,
Bavaria, Germany

Öffnungszeiten:

Gemacht mit speisekarte.menu

