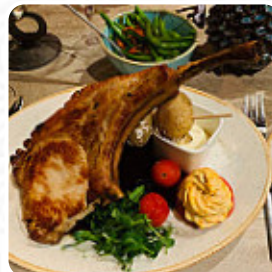




## ***Samoa Seepferdchen Speisekarte***

<https://speisekarte.menu>

Hörnumer Str. 70, 25980 Sylt, Germany, SchleswigHolstein  
(+49)46515579 - <http://www.samoa-seepferdchen.de/>



Eine umfangreiche Speisekarte von Samoa Seepferdchen aus SchleswigHolstein über alle 132 Gerichte und Getränke findest Du hier im Menü. Für *wechselnde Angebote* wende Dich bitte telefonisch oder über die Kontaktdaten auf der Website an den Inhaber, und Du kannst **im Menü** aus 132 verschiedenen Gerichte und Getränken zu einem durchschnittlichen Preis von 17 € auswählen. Was [Floyd Wilderman](#) an Samoa Seepferdchen mag:

Sehr freundlicher Service, hervorragende Beratung bei Speisen und Getränken, ungezwungene aber trotzdem gehobene Atmosphäre. Sehr gerne wieder! Absolut empfehlenswert. Was [NorbertV](#) an Samoa Seepferdchen nicht mag:

Wir besuchen das Restaurant Samoa Seepferdchen schon seit Jahren und sind immer sehr zufrieden. Besonders sind wir mit dem jungen, freundlichen und aufgeschlossenen Personal zufrieden! Wir fühlen uns im Seepferdchen immer sehr wohl, weil alles stimmt. Das Samoa Seepferdchen in SchleswigHolstein reicht verschiedene feine [Meeresfrüchte](#) Gerichte, das Speiselokal serviert jedoch auch Speisen typisch für Europa sind. Das Restaurant ist berühmt für seine **zünftigen deutschen Speisen**, zur Auswahl stehen Pommes und Salate, die serviert werden, du wirst nicht nur einen attraktiven Blick auf die lecker dekorierten Menüs haben, sondern dir wird hier auch ein großartiger Blick auf einige der lokalen Highlights geboten.

# Samoa Seepferdchen Speisekarte



## Pizza - normal

TOSKANA

## Mains

FILET

## Hauptgerichte

WOLFSBARSCH

## Vegetarisch

TOFU

## Kleinigkeiten & weinbegleiter

GEBRATENE JAKOBSMUSCHELN \$20.1

## Side orders

MAYO

## Chicken

HÜHNERNUGGETS \$8.7

## Würste & snacks

BOCKWURST \$6.5

## Rindfleischgerichte

FILET MIGNON

## Für den kleinen hunger

FISCHSTÄBCHEN \$9.8

## Antipasti - vorspeisen

CARPACCIO

## Sushi menüs

ANLASSER

## Starter

GRÜNER SALAT

## Suppen & vorspeisen

SÜSSKARTOFFELSUPPE \$10.3

## Für unsere kleinen gäste

DREI KARTOFFELPUFFER \$6.5

## Eis

VANILLE-EISCREME

## Spezialitäten vom lamm

LAMMFILETS \$20.1

## Salads & pickles

GURKE

## French fries

POMMES FRITTES

## German special

BRATKARTOFFELN

## Finger dips

ZWIEBELN

## Flat angebote

ANGEBOT

# Samoa Seepferdchen Speisekarte



## Mittwoch - salatwunder

GEGRILLTER ZIEGENKÄSE \$15.8

## Hausspezialitäten - aromatische knusprige ente

PFANNKUCHEN \$6.0

## Coffee

ESPRESSO

## Pickles

KIMCHI

## Entree

TERNERA

## Salat-bowl

SALAT-BOWL \$14.7

## Italian specialties

RISOTTO

## Bottles of wine & water

FLASCHE WEIN

## Kaffee

KAFFEE

## Kalared xo menu (minimum 2 persons)

HAUPTKURS

## Carte d'or eis

SAHNEEIS

## Le bar des vikings

EAU GAZEUSE

## Salate

GURKENSALAT

SALAT

## Vorspeisen

MIESMUSCHELN

LACHSTATAR \$17.9

## Pizza

MISTA

WESTERN

## Nudelgerichte

PENNE \$6.5

GARNELEN

## Extras

INGWER

WASABI

## Meeresfrüchte

GARNELEN

GARNELE

## Getränke

FLASCHE WASSER

# Samoa Seepferdchen Speisekarte



GLAS WEIN

## Saucen

SALSA

MAYONNAISE

## Drinks

STILLES WASSER

GETRÄNKE

## Kinderkarte

KARTOFFELPUFFER \$6.5

KLEINES GEBRATENES DORSCHFILET \$20.1

## Restaurant kategorie

NACHTISCH

ITALIENISCH

## Alkoholfreie getränke

KOKOSNUSS

WASSER

MINERALWASSER

## Alkoholische getränke

CORONA

CHARDONNAY

ROTWEIN

## Pasta & vegetarisches

AUBERGINE AUS DEM OFEN AUF COUSCOUS \$22.8

SAFRAN-PARMESAN-RISOTTO \$26.6

PENNE ALL'ARRABIATA MIT GEGRILLTEN GAMBAS (5 STÜCK) \$28.8

## Suppen

SAMOA'S BOUILLABAISSE#1 \$16.8

SAMOA'S BOUILLABAISSE#2 \$25.5

HAUSGEMACHTER Eintopf des Tages \$10.3

## Sylter spezialitäten

GEBRATENE LAMMBRATWURST VOM KEITUMER GÄNSEHOF \$12.5

KNUSPER WAN TAN VOM SYLTER ZIEGENFRISCHKÄSE \$16.3

SAMOA'S LABSKAUS \$21.7

## Salate & vorspeisen

SALAT-BOWL MIT GEBACKENEM SCHAFSKÄSE \$17.9

SALAT-BOWL MIT 3 KNUSPERGARNELEN KORIANDER-LIMETTEN-MAYO \$24.5

SALAT-BOWL MIT TATAKI VOM TUNA, SESAM TERIYAKI \$25.5

BURRATA-MOZZARELLA MIT CREMIGEM KERN \$17.4

CARPACCIO VOM HOLSTEINER-RINDERFILET \$17.4

## Fleisch

HALBE OFENFRISCHE FLUGENTE \$28.8

RINDERFILETGESCHNETZELTES STROGANOFF \$32.1

ROSA GEBRATENE LAMMFILETS (3 STÜCK) \$32.1

TOMAHAWK VOM DUROC SCHWEIN (350 G) \$37.0

# Samoa Seepferdchen Speisekarte



RIB EYE VOM HOLSTEINER  
WEIDERIND (300G) \$38.0

FILET VOM HOLSTEINER  
WEIDERIND (200 G) \$40.2

## Nachspeisen



SORBET

VANILLE-EISCREME

MANGO

PANNA COTTA

LEMONGRASS CREME BRULEE \$11.4

SCHOKO-KUCHEN \$12.5

MILCHREIS \$8.6

KUGEL EIS \$2.7

## Fisch

GRÜNER HERING IN  
LIMONENBUTTER KROSS  
GEBRATEN \$21.2

HANDABGEZOGENER MATJES  
NORDISCHER ART \$21.2

VARIATION VOM HERING  
GEBRATEN IN SAUER MATJES  
NORDISCHER ART \$21.2

KUTTERSCHOLLE MÜLLERIN \$25.0

KUTTERSCHOLLE  
FINKENWERDER (SPECK  
ZWIEBELN) \$26.6

SAFTIG GEBRATENES  
DORSCHFILET UNTER DER  
KARTOFFELKRUSTE \$31.0

BLACK-TIGER-GARNELENPFANNE  
(8 STÜCK) \$32.1

GROSSE NORDSEE-SEEZUNGE IN  
DER PFANNE GEBRATEN \$53.8

## Süsse geschichten

HAUSGEBACKENER  
BLECHKUCHEN DES TAGES \$4.3

BELGISCHE WAFFEL#1 \$5.4

BELGISCHE WAFFEL#2 \$8.6

APFEL-, BLAUBEER- ODER  
BANANENPFANNKUCHEN \$9.7

PFLAUMENPFANNKUCHEN \$9.7

MILCHREIS#1 \$7.1

MILCHREIS#2 \$8.6

GIN ANNO 1864 -TONIC-SORBET \$14.7

RIESLING EISWEIN (5CL) \$9.2

## Folgende arten von gerichten werden serviert



NACHSPEISEN

SALAT

LAMM

FISCH

SUPPE

STEAK

SPAGHETTI

VORSPEISE

EISCREME

BROT

## Speisen werden u.a. mit folgenden zutaten zubereitet



KARTOFFELN

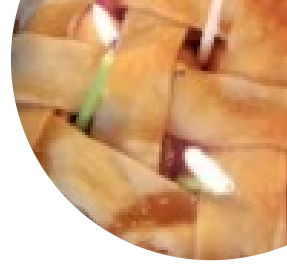
WURST

LACHS

RINDFLEISCH

MEERESFRÜCHTE

# ***Samoa Seepferdchen Speisekarte***



**ENTE**

**KÄSE**

**MILCH**

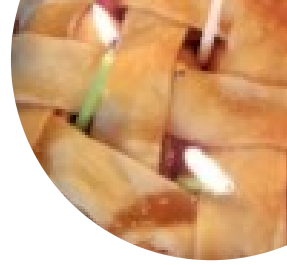
**REIS**

**BUTTER**

**APFEL**



# ***Samoa Seepferdchen Speisekarte***



## ***Samoa Seepferdchen***

Hörnumer Str. 70, 25980 Sylt,  
Germany, SchleswigHolstein

### **Öffnungszeiten:**

Montag 12:00-00:00  
Dienstag 12:00-00:00  
Mittwoch 12:00-00:00  
Donnerstag 12:00-00:00  
Freitag 12:00-00:00  
Samstag 12:00-00:00  
Sonntag 12:00-00:00

Gemacht mit [speisekarte.menu](https://www.speisekarte.menu)

