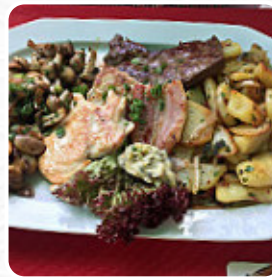




Pietschmanns Speisekarte

<https://speisekarte.menu>

Konrad-Wolf-Str. 113a, 13055 Berlin, Germany
(+49)309864330 - <http://www.pietschmanns.de/>



Die **Speisekarte von Pietschmanns 's** beinhaltet 29 Mahlzeiten. Durchschnittlich kosten **Mahlzeiten oder Getränke auf dem Menü** ca. 13 €. Die Kategorien können weiter unten eingesehen werden, und hier findest Du alle 29 Gerichte und Getränke auf ihrer Speisekarte. In diesem Speiselokal kannst Du **wohlschmeckende vegetarische Gerichte genießen**, bei denen kein tierisches Fleisch oder Fisch verarbeitet wurde. Im Pietschmanns erhältst Du **zünftige deutsche Speisen** sowie köstliche Beilagen wie **Knödel** sowie Salate. Die Räume vor Ort sind barrierefrei und können auch mit einem Rollstuhl oder körperlichen Einschränkungen genutzt werden. Das Menü des Etablissements ist auch für **Vegetarier** geeignet, denn es gibt Menüs bei denen gänzlich auf Fleisch verzichtet wird. Reserviere Deinen Tisch einfach online, damit Du vor Ort nicht warten musst, oder ruf für eine Reservierung einfach dort an, die Kontaktnummer ist [\(+49\)309864330](tel:+49309864330).

Pietschmanns Speisekarte



Salate

SALAT

Nachspeisen

EISTELLER "FÜRST-PÜCKLER" \$6.5

Alkoholische Getränke

BIER

Hauptgerichte

BERLINER PÖKELEISBEIN \$15.2

Beilagen

FETA

La blanca-steaks

SCHWEINERÜCKENSTEAK \$17.4

Drinks

GETRÄNKE

Für den kleinen hunger

HAUSGEMACHTE EISBEINSÜLZE \$15.2

Mittagskarte

SCHWEINERÜCKENSTEAK OU FOUR \$18.5

Zum schluss der tafel etwas süßes

ROTE WALDBEERENGRÜTZE \$6.5

Ingredient choices

FETA KÄSE

Restaurant kategorie

VEGETARIER

Folgende arten von gerichten werden serviert

SALAT

Suppen

KLARE FLEISCHBRÜHE \$6.5

UKRAINISCHE FLEISCHSOLJANKA \$6.5

Hausmannskost

GULASCH VOM SCHWEINESCHINKEN \$17.4

BAUERNFRÜHSTÜCK AUS 3 EIERN, \$10.9

Speisen werden u.a. mit folgenden zutaten zubereitet

KÄSE

ENTE

Vorspeisen

CAMEMBERT

GEBACKENER CAMEMBERT MIT WILDPREISELBEEREN UND TOAS \$7.6

WÜRZFLEISCH VOM SCHWEINESCHINKEN \$6.5

Pietschmanns Speisekarte



Kurzgebratenes

HÄHNCHENBRUSTFILET, IN CURRY MARINIERT,	\$17.4
GEBRATENE KALBSLEBER NACH BERLINER ART	\$19.6
SCHWEINELACHSSCHNITZEL	\$17.4

Klassiker in der vorweihnachtszeit

WEIHNACHTLICHE DUFTREISPFANNE	\$15.2
PIETSCHMANNS NIKOLAUSTELLER	\$23.9
1/2 ENTE, KNUSPRIG GEGRILLT,	\$22.8
GEBACKENE GÄNSEKEULE ODER GÄNSEBRUST AUF	\$27.2

Pietschmanns Speisekarte



Pietschmanns

Konrad-Wolf-Str. 113a, 13055
Berlin, Germany

Öffnungszeiten:

Gemacht mit [speisekarte.menu](https://www.speisekarte.menu)

