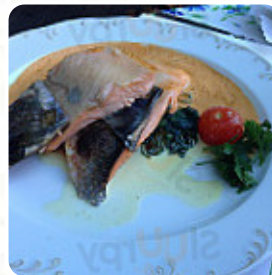




Landgasthof zum Adler Speisekarte

<https://speisekarte.menu>

Hauptstr. 44, 88662 Überlingen-Lippertsreute, Germany
(+49)755382550 - <https://www.adler-lippertsreute.de/>



Auf dieser Website findest Du die vollständige Speisekarte von Landgasthof zum Adler aus Überlingen. Derzeit sind **39** Speisen und Getränke erhältlich. Für wechselnde Angebote wende Dich bitte direkt an den Inhaber des Restaurants. Du kannst ihn auch über seine Website kontaktieren, und Du kannst [auf der Speisekarte](#) aus **39** verschiedenen Gerichte und Getränken zu einem durchschnittlichen Preis von 12 € auswählen. Was

[TotalLecksch](#) an Landgasthof zum Adler mag:

Wunderschönes Fachwerkhaus mit schöner Gartenwirtschaft und super deftiger Küche. Bedienung sehr freundlich und aufmerksam. Das Essen ist einfach ein Gedicht. Essen: Ochsenschmorbraten mit dünnen Nüdelchen und toller Weinsosse : 4,5 Pkt Mischkratzerle mit Beilagen : Pkt. 4,5 Vorspeisen: Flädle suppe Pkt: 4,5 Service: sehr attraktiv und in Dirndl-Tracht, vor allem sehr hygiene-bedacht und freundlich-sympathisch Was wi... [read more](#). Was [José Schüpbach](#) an Landgasthof zum Adler nicht mag:

auf der Fahrt nach Hause schnell essen noch schöne Fabrik super Umgebung, wenn Sie auf der Straße mit dem Auto sind, sollten Sie nicht schlagen die Bauch. Deshalb habe ich einen Vorspeisen gewählt. leberle vom reh brägelan zum Preis von € 14,50, wenn Sie in ein Gourmet-Restaurant gehen, sollten Sie keine Pizzapreise erwarten. aber 2 Stücke von 5 cm x 2 cm und 1 Löffel von Krähen, so hat der Koch vorher in den Finger... [read more](#). Landgasthof zum Adler aus [Überlingen](#) eignet sich gut als Bar, wenn man nach Dienstschluss noch einen Cocktail trinken und mit Freunden zusammensitzen möchte, auch lieben die Kunden des Gasthauses die umfangreiche Vielfalt an unterschiedlichsten *Kaffee- und Tee-Spezialitäten*, die das Restaurant zu bieten hat. Es gibt auch feine Speisen, wie sie für Europa typisch sind, hier wird am Morgen ein variantenreicher Brunch serviert.

Landgasthof zum Adler Speisekarte



Nachspeisen

VANILLE-EISCREME

Beilagen

POMMES FRITTES \$5.4

Aus dem suppentopf

KLARE BRÜHE \$5.4

Schnitzel

WIENER SCHNITZEL \$22.8

Brot

BAUERNBROT \$9.8

Eis

VANILLE-EISCREME

Kindergerichte

HAUSGEMACHTE SPÄTZLE \$6.5

Tagessuppe

TAGESSUPPE \$5.4

Fleisch, fisch und vegetarisches

ZWIEBELROSTBRATEN \$27.2

Vom kalb

CREMIGES KALBSSCHNITZEL \$23.9

Für kinder

PFANNKÜCHLE \$6.5

Tandoori spezialitäten/ tandoori dishes

LAMMKOTELETTS

La blanca-steaks

FILET STEAK \$33.7

Aus unserer kalten küche

STRASSBURGER WURSTSALAT \$8.7

Italian specialties

RISOTTO

Deutsche spezialitäten

BRATWURST \$12.0

Von der wiese

BADISCHE KÄSESPÄTZLE \$12.0

Speisen werden u.a. mit folgenden zutaten zubereitet

REIS

Salate

RINDFLEISCHSALAT \$15.2

WURSTSALAT \$8.7

Landgasthof zum Adler Speisekarte



Hauptgerichte

OFENFRISCHES
MISCHTKRATZERLE \$22.8

ITALIENISCHES OMELETTE \$19.6

Hausgemachte súppe

KLARE EDELFISCHCONSOMMÉE \$9.8

RAHMSÜPPLE \$6.5

Vesper-karte

FRISCHE, VERSCHIEDENE
SALATE \$14.1

BUNTER GROSSER SALATTeller \$13.0

Vorspeisen

ROH MARINIERTES RINDFLEISCH \$15.2

3 GAMBAS \$14.1

SCHNECKENPFÄNNLE \$10.9

Für unsere kleinen gäste

KLEINES PANIERTES SCHNITZELE \$9.8

RAHMSCHNITZELE \$15.2

PANIERTES FISCHLE \$12.0

NÜDELE \$6.5

Folgende arten von gerichten werden serviert

NACHSPEISEN

EISCREME

LAMM

FISCH

NUDELN

Landgasthof zum Adler Speisekarte



Landgasthof zum Adler

Hauptstr. 44, 88662 Überlingen-
Lippertsreute, Germany

Öffnungszeiten:

Montag 11:45 -14:00 17:30 -21:00

Dienstag 11:45 -14:00 17:30
-21:00

Freitag 11:45 -14:00 17:30 -21:00

Samstag 11:45 -14:00 17:30
-21:00

Sonntag 11:45 -14:00 17:30
-21:00

Gemacht mit [speisekarte.menu](https://www.speisekarte.menu)

