

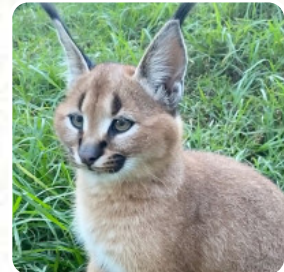
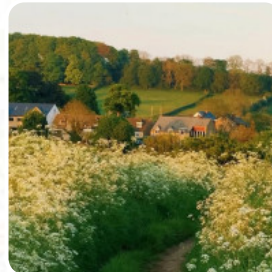


Olympia Speisekarte

<https://speisekarte.menu>

Martin-Luther-Straße 26, Landau, Germany

+49634182808 - <http://olympia-landau.de/>



Hier findest Du die [Speisekarte](#) von Olympia in Landau. Zurzeit stehen **32** Gerichte und Getränke auf der Karte. Wir haben aus Zufall in dieses Restaurant zum Abendessen gefunden, da die meisten Restaurants in Landau früh schließen, aber es hat sich gelohnt. Alles war ausgezeichnet, sehr nettes Personal, köstliches hausgemachtes Essen, große Portionen mit hochwertigen Zutaten und sehr vernünftige Preise. Die Loukoumades am Ende des Abends waren die besten, die wir je gegessen haben. Wir werden sicherlich wiederkommen, wenn wir wieder in Landau sind. Eine absolute Empfehlung! Die Portionsgrößen sind sehr groß und das Essen ist köstlich. Der Service ist freundlich und das Ambiente ist ein zusätzlicher Pluspunkt. Vielen Dank, liebes Olympia-Team, für diese großartige Erfahrung! Absolut empfehlenswert, das Essen war ausgezeichnet und der Service war großartig. Dieses Restaurant ist definitiv einen Besuch wert. Immer wieder gerne! Einer der besten Griechen in Landau und immer einen Besuch wert. Top!

Olympia Speisekarte

Alkoholische Getränke

OUZO

Hauptgerichte

KALBSSCHNITZEL 15 €

Schwein

BIFTEKI

Rindfleisch

MINOAS-STEAK 21 €

Grillgerichte

LAMM-PLATTE 41 €

Fleisch

KALBSTEAK 18 €

Nachspeise

VANILLEEIS

Vom Grill

GEMISCHTER GRILL

Schwein*

HIRTENSTEAK 19 €

Gyros

GYROS

Grillspezialitäten

MYKONOS-TELLER 14 €

Chinesische Gerichte

PFEFFERSTEAK 22 €

Platten Ab 2 Personen

OLYMPIA-PLATTE 30 €

Energydrinks

MONSTER

Grillplatten

THESSALONIKI-PLATTE 38 €

Popular Items

OLYMPIA-TELLER 14 €

Grillplatte

ATHEN-TELLER 14 €

Große Teller

LAMM

Snacks Und Beilagen

KRAUTSALAT

Griechische Spezialitäten

ZEUS-PLATTE 38 €

Griechisch - Grill-Mix-Teller

APOLLON-TELLER 14 €

Griechische Spezialitäten

Olympia Speisekarte

Vom Grill

RHODOS-TELLER

15 €

Tellervariationen Für 1 Person

ZOBRAS-TELLER

14 €

Beilagen

BRATKARTOFFELN

REIS

Soßen

KÄSESOSSE

HOLLANDAISE

Restaurant Kategorie

GRIECHISCH

NACHTISCH

Salate

SALAT

KRAUTSALAT

BEILAGENSALAT

Folgende Arten Von Gerichten Werden Serviert

APPETIZER

SALAT

LAMM

FISCH

FLEISCH

EISCREME

SOUVLAKI

Verwendete Zutaten

LACHS

TOMATE

SELLERIE

RINDFLEISCH

KAROTTEN

HONIG

KARTOFFELN

KÄSE

PILZE

Olympia

Martin-Luther-Straße 26,
Landau, Germany

Gemacht mit [Speisekarte](#)

Öffnungszeiten:

Montag 11:30-15:00 17:00-01:00
Dienstag 11:30-15:00 17:00-01:00
Mittwoch 11:30-15:00 17:00-01:00
Donnerstag 11:30-15:00 17:00-01:00
Freitag 11:30-15:00 17:00-01:00
Samstag 11:30-15:00 17:00-01:00
Sonntag 11:30-15:00 17:00-00:00

