

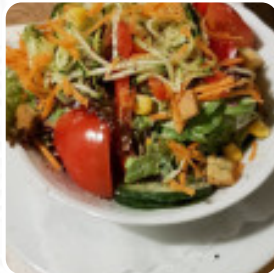


## Zur Traube Speisekarte

<https://speisekarte.menu>

Markt 21, 63667 Nidda, Germany, Germany

+49604340470 - <http://www.hotel-zur-traube.de/>



Die **Speisekarte von Zur Traube** 's aus Nidda beinhaltet 64 Speisen. Durchschnittlich kosten **Speisen oder Getränke auf [dem Menü](#)** ca. 8 €. Die Kategorien können auf der Speisekarte unten eingesehen werden. In unseren einladenden Gasträumen erwarten Sie frisches, selbstgebrautes Bier aus unserer hauseigenen Brauerei sowie die köstliche oberhessische Küche. Das Hotel zu Traube, im Volksmund einfach „Traube“ genannt, ist seit seiner Eröffnung im Jahr 1840 eine gastronomische Institution in Oberhessen. Nach dem verheerenden Brand im Februar 1996 haben wir unser Restaurant und Hotel um eine eigene Brauerei in den Kellerräumen erweitert. Seit mittlerweile 22 Jahren leben wir in unserem Traditionsgasthaus am historischen Niddaer Marktplatz ein neues gastronomisches Konzept und knüpfen an die jahrhundertealte Brautradition in Nidda an. Wir sind stolz darauf, die einzige Brauerei in der Region zu sein.

# Zur Traube Speisekarte



## Alkoholfreie Getränke

WASSER

## Orientalische Gerichte

FALAFEL

## Vorspeisen & Salate

POMMES FRITES

## Hähnchen

HÜHNERNUGGETS

4 €

## Soßen

SOSSE

## Baguettes

MAULTÄSCHLE

9 €

## Fleisch

RUMPSTEAK

## Hauptgericht

SCHNITZEL „WIENER ART“

10 €

## Rindfleisch

RUMPF

## Kindermenü

ZWERGENSCHNITZEL

5 €

## Hausmannskost

SAFTIGER SCHWEINEBRATEN

12 €

## Heiße Getränke

TEE

## Deutsche Spezialitäten

BRATWURST

## First Courses

JAUSENBRETTL

9 €

## Gegrillte Köstlichkeiten

RIESEN CURRYWURST

8 €

## Unfleischiges

KAASSPATZEN

8 €

## Für Kinder Mit Kleinem Seelöwenhunger

KLOSS MIT SOSS

1 €

## Restaurant Kategorie

VEGAN

## Gebraten

PILZRAHMSCHNITZEL

11 €

## Beilagen

GERÖSTETE KARTOFFELN

7 €

SPÄTZLE

3 €

## Getränke

BIER

GETRÄNKE

# Zur Traube Speisekarte



## Schnitzel

### SCHNITZEL

FRANKFURTER SCHNITZEL 11 €

## Hauptgerichte

SUDHAUSSCHNITZEL 11 €

TAFELSPITZ VOM WEIDEOCHSEN 13 €

## Suppen

BRAUMEISTERS ZWIEBELSUPPE 4 €

KRÄFTIGE RINDFLEISCHESSENZ 4 €

## Nachspeise

SCHWARZWÄLDER KIRSCH 5 €

TORBEN 'S ROTE GRÜTZE 5 €

HAUSGEMACHTER LAUWARMER  
APFELSTRUDEL 5 €

## Vom Grill

SCHWEINEBRATEN

RIPPCHEN

SPARERIBS

## Schnitzel Und Steak

DRY AGED RUMPSTEAK VOM  
WEIDERIND 21 €

SCHNITZEL „BACON“ 12 €

HESSISCH CORDON BLEU 12 €

## Salate

KRAUTSALAT

SALAT

BEILAGENSALAT 3 €

TORBEN'S FITNESSSALAT

9 €

## Futtern Wie Bei Muttern

SAFTIGES KAMMRIPPCHEN 12 €

BAUERNHACKBRATEN 11 €

BRAUMEISTERROULADE 12 €

FILETPFÄNNCHEN MARKTPLATZ 15 €

## Für Den Kleinen Hunger

EISBEINFLEISCH IN ASPIK 6 €

SCHINKENBROT „ KLAUS“ 7 €

CARPACCIO VOM PRESSKOPF 8 €

HANDKÄS' MIT MUSIK 5 €

GRÜN'S KRÜSTCHEN 7 €

## Verwendete Zutaten

KÄSE

SPECK

GEMÜSE

SCHWEINEFLEISCH

ZWIEBEL

ENTE

## Folgende Arten Von Gerichten Werden Serviert

SALAT

FLEISCH

HACKBRATEN

DESSERTS

EISCREME

SUPPE

PASTA

# Zur Traube Speisekarte



## Zur Traube

Markt 21, 63667 Nidda,  
Germany, Germany

### Öffnungszeiten:

Dienstag 11:30-14:00 17:00-21:30

Mittwoch 11:30-14:00 17:00-21:30

Donnerstag 11:30-14:00 17:00-  
21:30

Freitag 11:30-14:00 17:00-21:30

Samstag 11:30-14:00 17:00-21:30

Sonntag 11:30-14:00 17:00-21:00

Gemacht mit Speisekarte

