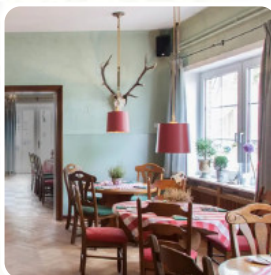
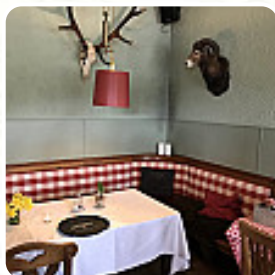
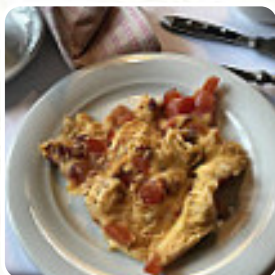


## Zur Eiche Speisekarte

<https://speisekarte.menu>

Am Naturschutzpark 3, Hanstedt, Germany

+49418488300 - <http://www.landgasthof-zureiche.de/>



Das Restaurant aus Hanstedt bietet **77** verschiedene **Speisen und Getränke auf [der Karte](#)** für durchschnittlich 10 € an. Das Oak Restaurant, südlich von Hamburg gelegen, begeistert mit ausgezeichnete deutscher Küche.

Die Gerichte sind lecker und die Portionen großzügig bemessen. Einzig die etwas düstere Atmosphäre mit ausgestopften Tieren ist Geschmackssache. Der aufmerksame Service und das gelungene Zusammenspiel von traditionellem und modernem Ambiente machen das Restaurant zu einem echten Geheimtipp. Besonders hervorgehoben wird die fantastische Weihnachtsgans, die als kulinarisches Highlight der Region gilt. Von den Gästen wird der herzliche Service und die köstliche, ehrliche Küche gelobt. Insgesamt ein Ort, an dem man sich sofort wohlfühlt und gerne immer wieder zurückkehrt.

# Zur Eiche Speisekarte



## Alkoholische Getränke

ROTWEIN

## Pasta

TAGLIATELLE MIT RUCOLA,  
COCKTAILTOMATEN UND  
PINIENKERNEN GERNE AUCH IN  
DER SCHARFEN CHILI VARIANTE

11 €

## Sandwiches & Heiße Paninis

HAMBURGER

## Beilagen

BRATKARTOFFELN

## Getränke

GETRÄNKE

## Vorspeisen & Salate

POMMES FRITES

## Soßen

SOSSE

## Indisch

HÜHNERCURRY

## Warme Tapas

ZIEGENKÄSE

## Spirituosen

MARTINI

## Aus Der Daniel Moser Kaffeebar – Kaffeehaustradition Seit 1685

CAFÉ CREME

3 €

## Warme Getränke

ESPRESSO MACCHIATO

3 €

## Chinesische Suppen

HOCHZEITSSUPPE

## Deutsche Spezialitäten

CURRYWURST

## Couscous & Pasta

RECHTA

## Vermouth

BELSAZAR

## Liqueurs & Aperitifs

LILLET ROSÉ

## Apero

APEROL SPRITZ

## Gemüse / Vegetables

SAISONALES OFENGEMÜSE MIT  
ZIEGENKÄSE ÜBERBACKEN DAZU 14 €  
ROSMARINHONIG

# Zur Eiche Speisekarte



## Süßes Zum Dessert?

UNSERE EISSORTEN

## Restaurant Kategorie

NACHTISCH

## Schnitzel

SCHNITZEL WIENER ART

SCHNITZEL

## Heiße Getränke

CAFÉ AU LAIT 4 €

ESPRESSO-DOPPEL 5 €

## Aperitif

EICHENCOCKTAIL

PROSECCO, SAN SIMONE

## Suppen

KRENSUPPE MIT LACHSSTREIFEN 8 €

KÜRBIS-SÜSSKARTOFFELSUPPE 6 €

## Fisch / Fish

6 SCAMPI TEILEN SICH EINE  
PFANNE MIT SAISONALEM  
PFANNENGEMÜSE 20 €

GEBRATENES SKREIFILET MIT  
SENFSAUCE BRATKARTOFFELN  
UND CHRISTAS GURKENSALAT 19 €

## Schnitzel / Escalope

SCHNITZEL WIENER ART MIT  
CHRISTAS GURKENSALAT UND  
KROSSEN KARTOFFELSTÄBCHEN 18 €

WIENER SCHNITZEL VOM KALB  
DER EICHEN-RENNER MIT  
CHRISTAS GURKENSALAT UND  
KROSSEN KARTOFFELSTÄBCHEN 22 €

## Portwein Von Graham's

GRAHAM'S FINE RUBY PORT,  
PORTUGAL

GRAHAM'S FINE WHITE PORT,  
PORTUGAL

## Nachspeise

CRÈME BRÛLÉE MIT  
HAUSGEMACHTEM ROSMARIN-  
EIERLIKÖR-EIS 8 €

ZITRONENTARTE MIT  
KOKOSNUSSEIS 6 €

ULLA'S BROWNI MIT  
SALZERDNÜSSEN UND WEISSEM  
NOUGATEIS 6 €

## Kaffee

CAPPUCCINO 4 €

ESPRESSO 3 €

LATTE MACCHIATO 4 €

## Vorspeisen / Starters

GEBACKENER CAMEMBERT MIT  
PREISELBEEREN, SCHWARZBROT  
UND SALAT 10 €

5 DATTELN IM SPECKMANTEL 7 €

EICHEN-SCHMANKERL VON ALLEM  
EIN BISSCHEN 16 €

## Kaffeespezialitäten Der Kaffeerösterei Seeberger

HEISSE SCHOKOLADE IM BECHER,  
MIT SAHNE 4 €

# Zur Eiche Speisekarte



FILTERKAFFEE, TASSE 3 €

FILTERKAFFEE, KÄNNCHEN 4 €

## Trinkt Meer Tee

REIZKLIMA

RÜCKENWIND

PUNKT FÜNF AM HAFEN

ANKER LICHTEN

## Salat / Salad

BLATTSALATE ALS BEILAGENSALAT 4 €

BLATTSALATE MIT GRATINIERTEM  
ZIEGENKÄSE, KÜRBIS UND EINEM  
HIMBEER-DRESSING 14 €

BLATTSALATE MIT GEGRILLTEM  
HÄHNCHENFILET, FRÜCHTEN UND  
EINEM DIJON-SENF-DRESSING 15 €

BLATTSALATE MIT ALLEM WAS  
DER GEMÜSEGARTEN SO HER  
GIBT UND EINEM DIJON-SENF-  
DRESSING 10 €

## Verwendete Zutaten

KARTOFFELN

ENTE

WURST

KÄSE

## Trink Meer Tee, Im Becher

FRISCHER FRIESE

AUF TAUCHSTATION

WATT DENN HIER LOS

DENN MAN TAU

WOGEN GLÄTTEN

## Folgende Arten Von Gerichten Werden Serviert



BROT

SUPPE

FLEISCH

APPETIZER

DESSERTS

## Eichen Klassiker / Eichen Special

EICHENGEDECK HEIDSCHNUCKEN  
CURRYWURST MIT KROSSEN  
KARTOFFELSTÄBCHEN 9 €

HAUSGEMACHTE SPÄTZLE MIT  
BERGKÄSE UND  
SCHMORZWIEBELN 13 €

ROSA GEBRATENES ROASTBEEF  
MIT REMOULADENSAUCE,  
DEFTIGE BRATKARTOFFELN UND  
GEWÜRZGURKEN 16 €

GRÜTZWURST MIT APFELMUS,  
GEWÜRZGURKEN UND  
BRATKARTOFFELN 13 €

LABSKAUS MIT ROLLMOPS UND  
SPIEGELEI 10 €

EICHEN BURGER RINDER BURGER  
IM RUSTICO BRÖTCHEN TOMATEN-  
RAUCH-SAUCE,  
SÜSSKARTOFFELPOMMES MIT  
KRÄUTER-DIP 15 €

RUMPSTEAK 200 G VOM  
WEIDERIND GRAIN FED AUS  
URUGUAY MIT EINEM  
BEILAGENSALAT 27 €

GREMOLATA-KNÖDEL MIT  
PILZRAGOUT 12 €

# Zur Eiche Speisekarte



## Zur Eiche

Am Naturschutzpark 3, Hanstedt,  
Germany

### Öffnungszeiten:

Mittwoch 16:00-23:00

Donnerstag 16:00-23:00

Freitag 16:00-23:00

Samstag 16:00-23:00

Sonntag 12:00-23:00

Gemacht mit [Speisekarte](#)

