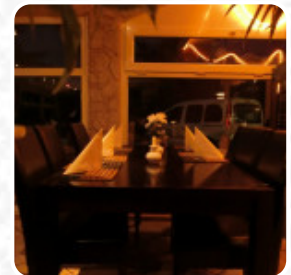
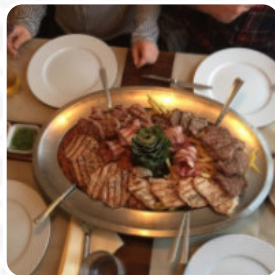


Palma Speisekarte

<https://speisekarte.menu>

Schwartauer Allee 227, 23554 Lübeck, Germany, Ratekau

+494514004610, +494514004611 - <https://www.palma-luebeck.de>



Hier findest Du die [Speisekarte](#) von **Palma** in Ratekau. Zurzeit stehen **24** Gerichte und Getränke im Menü.

Dieses Restaurant vereint kulinarische Vielfalt mit herzlicher Gastfreundschaft. Von schmackhaften croatianischen und mediterranen Gerichten bis hin zu gegrillten Köstlichkeiten, die Gäste finden eine ansprechende Speisekarte. Während die Portionsgrößen großzügig und die Qualität überwiegend hoch sind, gibt es vereinzelt Kritik an der Vorbereitung und Präsentation des Essens. Die Atmosphäre ist familiär und einladend, jedoch etwas beengt. Besonders empfehlenswert sind die Grillteller sowie das Knoblauchbrot. Reservierung ist ratsam, da die Beliebtheit des Lokals eine Herausforderung bei der Tischverfügbarkeit darstellen kann.

Insgesamt eine gelungene Wahl für einen gemütlichen Abend.

Palma Speisekarte



Salate

SALAT

Beilagen

REIS

Schnitzel

SCHNITZEL

Vorspeisen & Salate

POMMES FRITES

Grillspezialitäten

GRILLPLATTE

Brot

KNOBLAUCHBROT

Kleine Teller

CEVAPI

Couscous & Pasta

RECHTA

Suppen

HÜHNERSUPPE

BISSARA

Getränke

BIER

GETRÄNKE

Restaurant Kategorie

GRIECHISCH

MITTELMEER

VEGETARIER

Verwendete Zutaten

KNOBLAUCH

PESTO

SCHWEINEFLEISCH

Folgende Arten Von Gerichten Werden Serviert

SUPPE

SALAT

DESSERTS

FLEISCH

HUHN

BROT

Palma Speisekarte



Palma

Schwartauer Allee 227, 23554
Lübeck, Germany, Ratekau

Öffnungszeiten:

Dienstag 17:00-23:00
Mittwoch 17:00-23:00
Donnerstag 17:00-23:00
Freitag 17:00-23:00
Samstag 17:00-23:00
Sonntag 11:30-14:30 17:00-23:00

Gemacht mit [Speisekarte](#)

