



Klausenhütte Speisekarte

<https://speisekarte.menu>

Roßkopfweg 2, Schliersee, Germany

+49802671807 - <https://www.klausenhuette.de>



Die **Speisekarte von Klausenhütte** 's aus Schliersee beinhaltet **31** Menüs. Durchschnittlich kosten *Menüs oder Getränke* auf [der Speisekarte](#) ca. 9 €. Die Kategorien können auf der Speisekarte unten eingesehen werden.

China Restaurant Nanking Speisekarte



Sushirollen

SUSHI

Pasta

PASTA

Soßen

GRILL

Nachspeise

KEKSE

Gebratener Reis

GEBRATENER REIS

Popular Items

GEBACKENE ENTE KOMBINIERT
MIT NUDELN 15 €

Rindfleischgerichte Mit Reis

GEBRATENES RINDFLEISCH MIT
ZWIEBELN 13 €

Seafood*

GARNELEN

Restaurant Kategorie

VEGETARIER

NACHTISCH

Beilagen

GEBRATENE NUDELN 11 €

REIS

NAN

SOJASAUCE

Folgende Arten Von Gerichten Werden Serviert

SUPPE

PASTA

DESSERTS

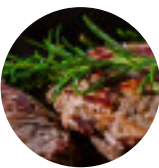
BROT

FISCH

NUDELN

FLEISCH

Verwendete Zutaten



SCHWEINEFLEISCH

RINDFLEISCH

ENTE

PILZE

GARNELEN

GARNELEN

GEMÜSE

GARNELE

MEERESFRÜCHTE

GEMÜSE

China Restaurant Nanking Speisekarte



China Restaurant Nanking

Thomas-Mann-Straße 1, Bonn,
Germany

Öffnungszeiten:

Sonntag 11:30 -23:30

Montag 11:30 -23:30

Dienstag 11:30 -23:30

Mittwoch 11:30 -23:30

Donnerstag 11:30 -23:30

Freitag 11:30 -23:30

Samstag 11:30 -23:30

Gemacht mit Speisekarte

