

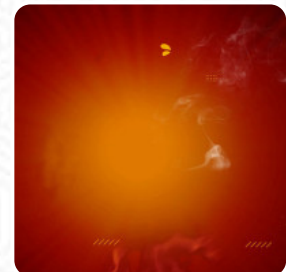
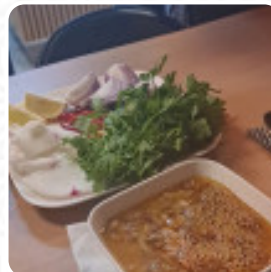


Kent Schnellrestaurant Speisekarte

<https://speisekarte.menu>

Langemarckstraße 247, 28199 Bremen, Germany

+4942117529203, +4942117529203 - <https://iskenderkebaphaus.de/>



Auf dieser Website findest Du die **vollständige Speisekarte von Kent Schnellrestaurant** aus Bremen. Derzeit sind **19** Gerichte und Getränke erhältlich. Genießen Sie unser traditionelles Iskender, zubereitet mit zartem Fleisch und einer aromatischen Soße, die einfach begeistert. Für Liebhaber deftiger Snacks ist unsere knusprige Lahmacun die perfekte Wahl – ideal als Vorspeise oder Hauptgericht. Oder probieren Sie unsere frisch gebackenen Pizza und Pide, belegt mit hochwertigen Zutaten für ein unvergessliches Geschmackserlebnis. Für Grillenthusiasten haben wir saftige Steak- und Grillgerichte, direkt vom Grill und mit viel Liebe zubereitet. Und zum krönenden Abschluss freuen Sie sich auf unsere süßen Verführungen, die jedes Menü perfekt abrunden. Zu unseren Favoriten zählen unter anderem Kıymalı Pide, Kuşbaşı Pide und die köstlichen Pizzen von Margherita bis Veggi. Verpassen Sie nicht unser gemischtes Grillplatte mit den Spezialitäten des Hauses wie Lammhackspieß und Hähnchenkotelett. Besuchen Sie uns im Iskender Kebab Haus Bremen und erleben Sie die Vielfalt und den einzigartigen Geschmack der türkischen Küche!.

Kent Schnellrestaurant Speisekarte



Orientalische Gerichte

FALAFEL

Nachspeise

TIRAMISU

Indisch

CHAI

Pide

PIDE

Heiße Getränke

TEE

Brot

PITA

Türkische Spezialitäten

LAHMACUN

Restaurant Kategorie

VEGETARIER

Gemischte Spezialitäten

KEBAB

Soßen

KNOBLAUCHSAUCE

TZATZIKI

Verwendete Zutaten

KAROTTEN

THUNFISCH

KNOBLAUCH

Folgende Arten Von Gerichten Werden Serviert

DESSERTS

PIZZA

PANINI

LAMM

BROT

Kent Schnellrestaurant

Langemarckstraße 247, 28199
Bremen, Germany

Öffnungszeiten:

Montag 10:00-22:00
Dienstag 10:00-22:00
Mittwoch 10:00-22:00
Donnerstag 10:00-22:00
Freitag 10:00-22:00
Samstag 10:00-22:00
Sonntag 10:00-22:00

Gemacht mit Speisekarte

